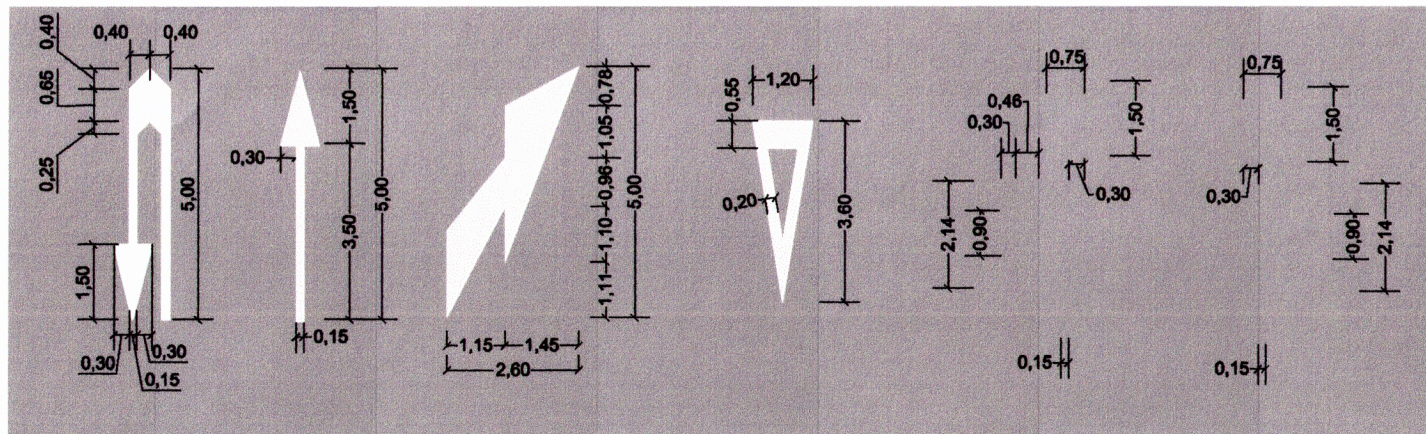


INSCRIÇÕES NO PAVIMENTO
ESCALA 1:100



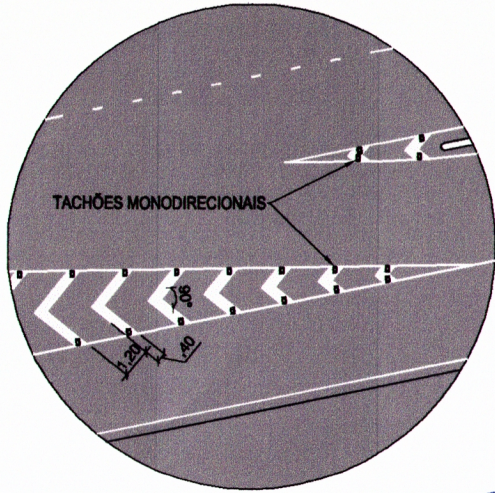
REVISÃO	DESCRIÇÃO	DATA
0	EMISSÃO INICIAL	21/07/17
1	-	-
2	-	-
3	-	-
4	-	-
5	-	-
6	-	-
7	-	-
8	-	-
9	-	-

ESPECIFICAÇÕES TÉCNICAS DE SINALIZAÇÃO	
DNIT-ES-100-2009 - SINALIZAÇÃO HORIZONTAL	
DNIT-ES-101-2009 - SINALIZAÇÃO VERTICAL	
OBS.: As especificações do DNIT podem ser obtidas gratuitamente no endereço eletrônico: http://pr.dnit.gov.br/normasmanuaisoutros/download/colelanea_es.html	
DATA	JULHO2017
NOME DO PROJETO	33AS-PRJZ-034D-ES-000-NP17_ETAPAS1_001
DIREITOS AUTORAIS RESERVADOS, PROIBIDAS ALTERAÇÕES OU REPRODUÇÕES SEM PERMISSÃO PRÉVIA DA TORRES. ESTE PROJETO FOI DESENVOLVIDO NO AMBIENTE AU TODESK AUI TOCAD CIVIL 3D 2015, SERIAL N° 346-98810703 - C0key N/A	

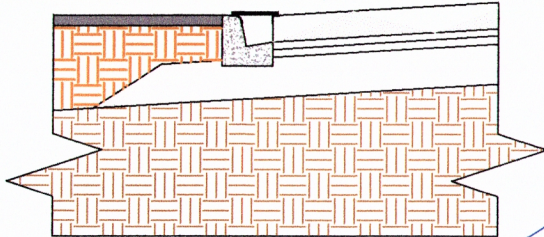
RODOVIA	ROTA SUL (O CAMINHO DO DESENVOLVIMENTO)	
TRECHO	TRECHOS 1 E 2	
TÍTULO	PROJETO EXECUTIVO DE SINALIZAÇÃO	
ASSUNTO	DETALHES DAS INSCRIÇÕES NO PAVIMENTO	
ESCALA HORIZ.	INDICADA	
ESCALA VERT.	ESCALA VERT.	
		PRANCHA
		033
		061



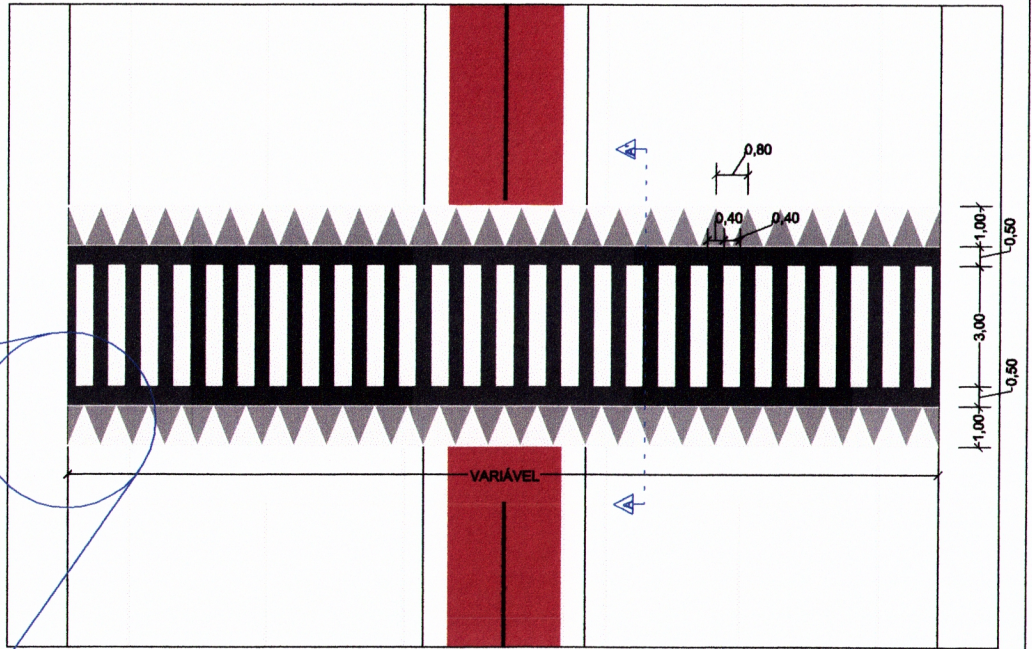
DETALHE DAS ÁREAS ZEBRADAS
ESC.: 1/200



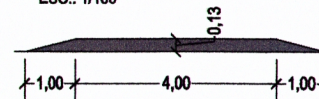
VISTA FRONTAL DA FAIXA DE PEDESTRES ELEVADA
ESC.: 1/25



DETALHE DA FAIXA DE PEDESTRES ELEVADA
ESC.: 1/125



CORTE AA'
ESC.: 1/100



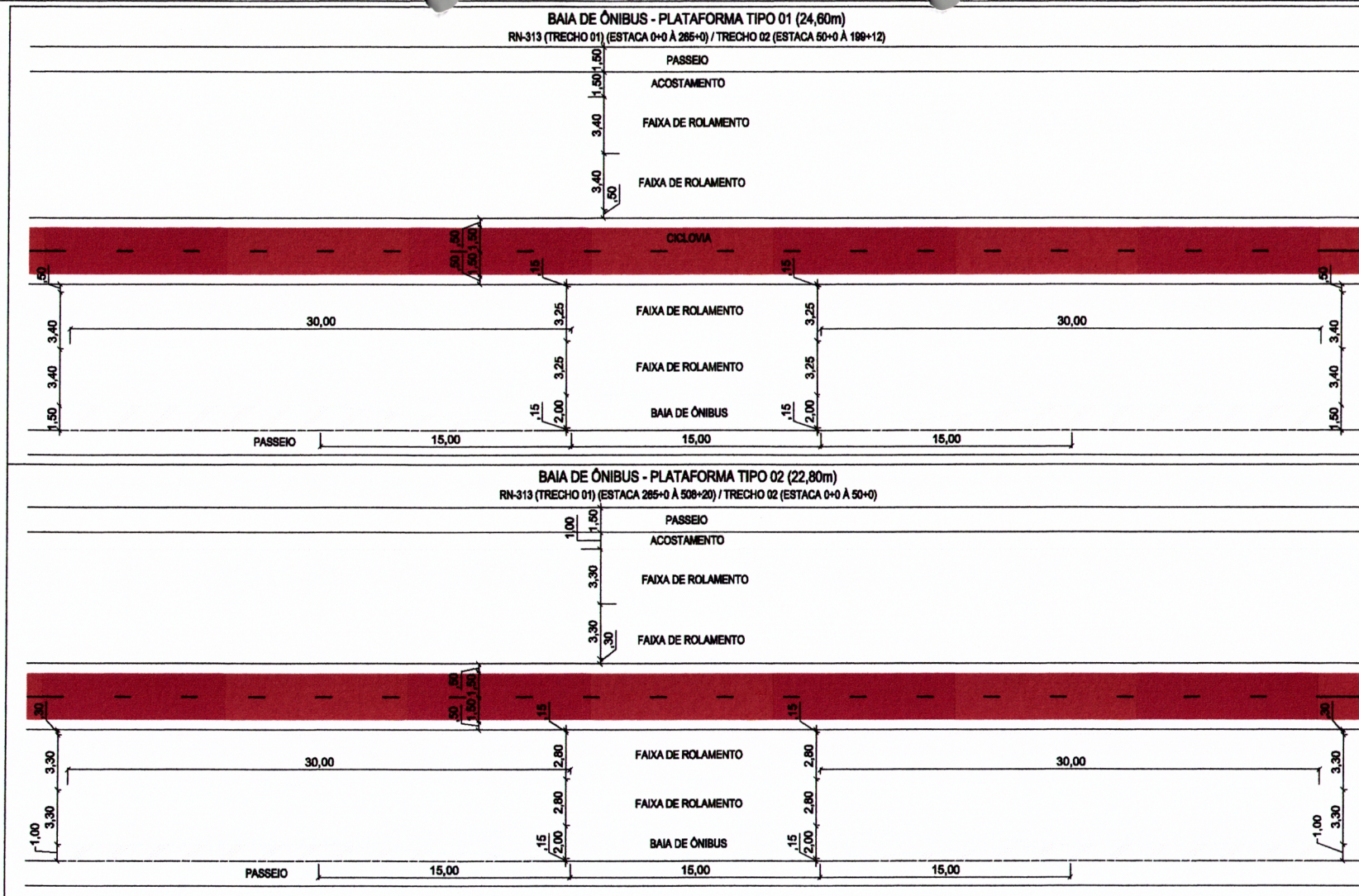
REVISÃO	DESCRIÇÃO	DATA
0	EMIÇÃO INICIAL	21/07/17
1	-	-
2	-	-
3	-	-
4	-	-
5	-	-
6	-	-
7	-	-
8	-	-
9	-	-

ESPECIFICAÇÕES TÉCNICAS DE SINALIZAÇÃO	
DNIT-ES-100-2009 - SINALIZAÇÃO HORIZONTAL	
DNIT-ES-101-2009 - SINALIZAÇÃO VERTICAL	
OBS: As especificações do DNIT podem ser obtidas gratuitamente no endereço eletrônico: http://pr.dnit.gov.br/normasmanuaisoutros/download/olelanea_es.html	
DATA	JULHO/2017
NOME DO ARQUIVO	3201-SINALIZ-034-DES-000-NPL_ETAPAS1_R01
DIREITOS AUTORAIS RESERVADOS, PROIBIDAS ALTERAÇÕES OU REPRODUÇÕES SEM PREVISÃO AUTORIZAÇÃO DOS AUTORES. ESTE PROJETO FOI DESENVOLVIDO NO AMBIENTE AUTODESK AUTOCAD CIVIL 3D 2015, SERIAL N° 346-99810703 - CDKEY: N/A	

RODOVIA	ROTA SUL (O CAMINHO DO DESENVOLVIMENTO)
TRECHO	TRECHOS 1 E 2
TÍTULO	PROJETO EXECUTIVO DE SINALIZAÇÃO
ASSUNTO	DETALHES DAS ÁREAS ZEBRADAS E FAIXA DE PEDESTRES ELEVADAS

		032 061
--	--	-------------------





REVISÃO	DESCRIÇÃO	DATA
0	EMISSÃO INICIAL	21/07/17
1	-	-
2	-	-
3	-	-
4	-	-
5	-	-
6	-	-
7	-	-
8	-	-
9	-	-

ESPECIFICAÇÕES TÉCNICAS DE SINALIZAÇÃO

DNIT-ES-100-2009 - SINALIZAÇÃO HORIZONTAL
DNIT-ES-101-2009 - SINALIZAÇÃO VERTICAL

OBS: As especificações do DNIT podem ser obtidas gratuitamente no endereço eletrônico: http://pr.dnit.gov.br/normas/manuaisoutros/download:olelanea_es.html

DATA: JULHO/2017

ESCALA HORIZ: 1:200

ESCALA VERT: -

NOME DO ARQUIVO: 22A-01-BAIA-ÔNIBUS-RN-03-DE-RN-ETAPAS-01

DIREITOS AUTORAIS RESERVADOS, PROIBIDAS ALTERAÇÕES OU REPRODUÇÕES SEM PREVISÃO AUTORIZAÇÃO DOS AUTORES. ESTE PROJETO FOI DESENVOLVIDO NO AMBIENTE AUTODESK AUTOCAD CIVIL 3D 2015, SERIAL N° 346-98810703 - CKEY: N/A

RODOVIA: ROTA SUL (O CAMINHO DO DESENVOLVIMENTO)

TRECHO: TRECHOS 1 E 2

TÍTULO: PROJETO EXECUTIVO DE SINALIZAÇÃO

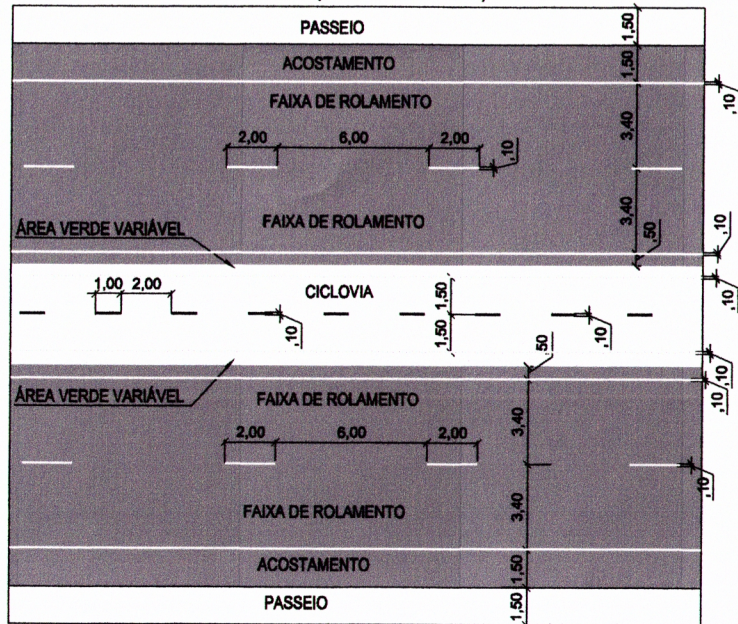
ASSUNTO: DETALHES DAS BAIAS DE ÔNIBUS

FRANQUIA: 031 061

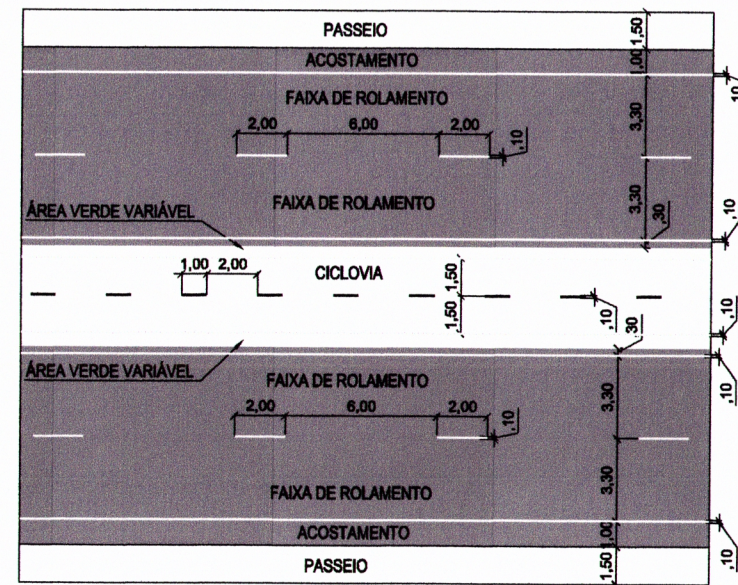
SINDUSCON **ROTA SUL** O CAMINHO DO DESENVOLVIMENTO



PLATAFORMA TIPO 01 (24,60m)
 RN-313 (TRECHO 01) (ESTACA 0+0 À 265+0)
 TRECHO 02 (ESTACA 50+0 À 199+12)



PLATAFORMA TIPO 02 (22,80m)
 RN-313 (TRECHO 01) (ESTACA 265+0 À 508+20)
 TRECHO 02 (ESTACA 0+0 À 50+0)



REVISÃO	DESCRIÇÃO	DATA
0	EMISSÃO INICIAL	21/07/17
1	-	-
2	-	-
3	-	-
4	-	-
5	-	-
6	-	-
7	-	-
8	-	-
9	-	-

ESPECIFICAÇÕES TÉCNICAS DE SINALIZAÇÃO

DNIT-ES-100-2009 - SINALIZAÇÃO HORIZONTAL
 DNIT-ES-101-2009 - SINALIZAÇÃO VERTICAL

OBS: As especificações do DNIT podem ser obtidas gratuitamente no endereço eletrônico:
http://pr.dnit.gov.br/normasmanuaisoutros/download:ode/lanear_es.html

DATA
 JULHO/2017

NOME DO ARQUIVO

735A-35A1-RUBR-SIN-DES-RIBB-NP11_ETAPAS1_R1

ESCALA HORZ.
 1:200

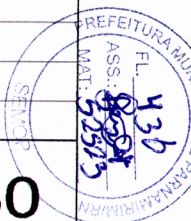
ESCALA VERT.

DIREITOS AUTORAIS RESERVADOS. PROIBIDAS ALTERAÇÕES OU REPRODUÇÕES SEM PREVIA AUTORIZAÇÃO DOS AUTORES. ESTE PROJETO FOI DESENVOLVIDO NO AMBIENTE AUTOCAD AUTOCAD CIVIL 3D 2016, SERIAL N° 346-98810703 - C0key N/A

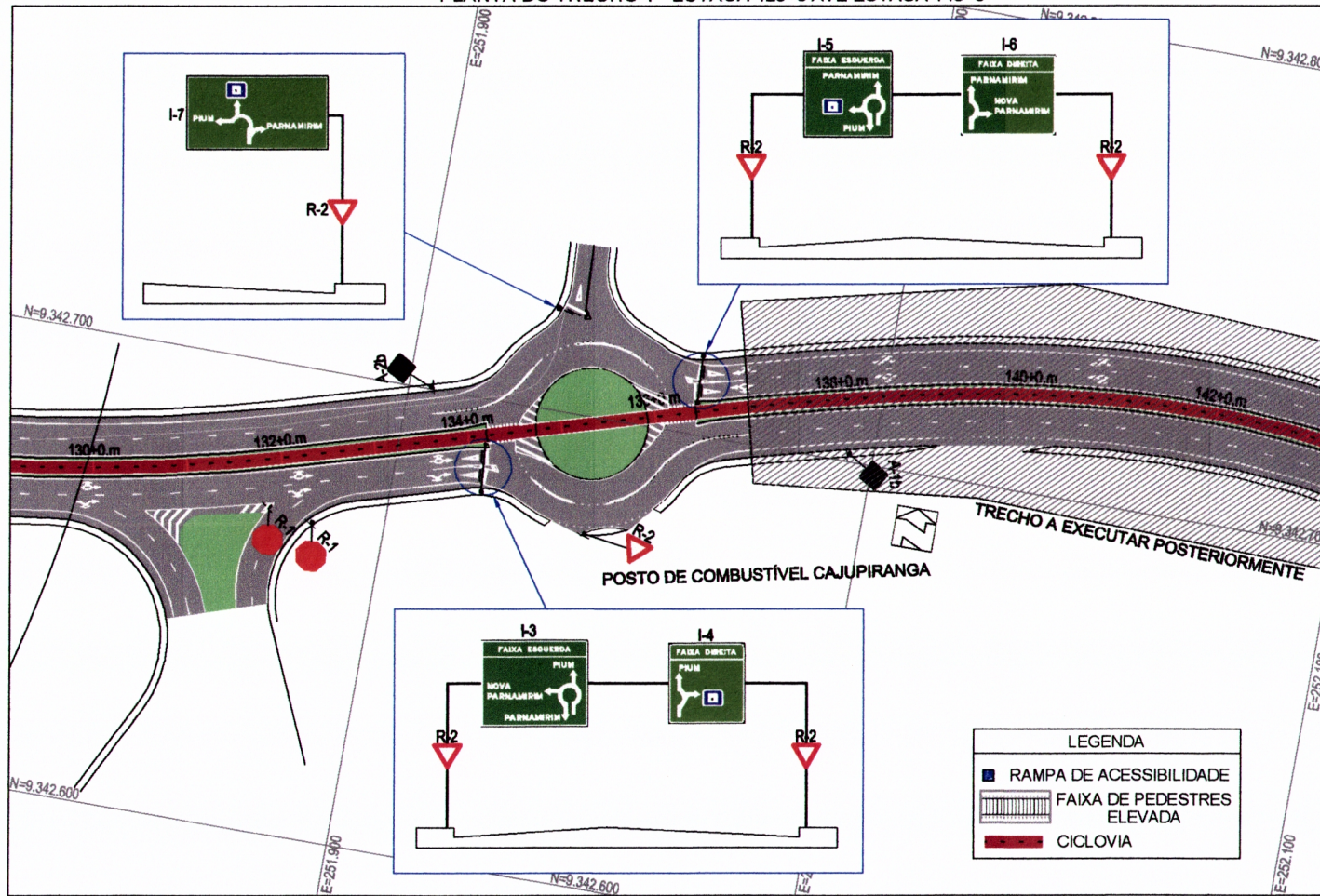
RODOVIA	ROTA SUL (O CAMINHO DO DESENVOLVIMENTO)
TRECHO	TRECHOS 1 E 2
TÍTULO	PROJETO EXECUTIVO DE SINALIZAÇÃO
ASSUNTO	DETALHES DA SINALIZAÇÃO HORIZONTAL



PRONHA
030
 061



PLANTA DO TRECHO 1 - ESTACA 129+0 ATÉ ESTACA 143+0



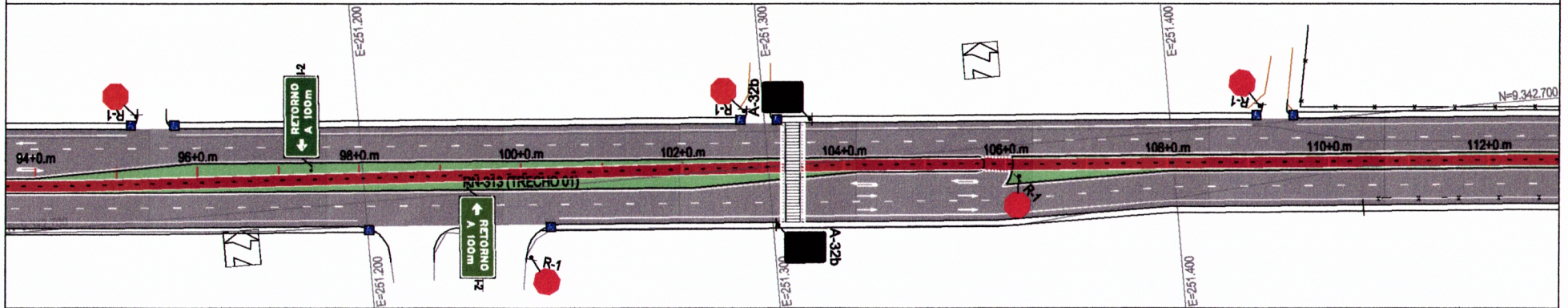
REVISÃO	DESCRIÇÃO	DATA
0	EMISSÃO INICIAL	21/07/17
1	-	-
2	-	-
3	-	-
4	-	-
5	-	-
6	-	-
7	-	-
8	-	-
9	-	-

ESPECIFICAÇÕES TÉCNICAS DE SINALIZAÇÃO	
DNIT-ES-100-2009 - SINALIZAÇÃO HORIZONTAL	
DNIT-ES-101-2009 - SINALIZAÇÃO VERTICAL	
OBS: As especificações do DNIT podem ser obtidas gratuitamente no endereço eletrônico: http://prr.dnit.gov.br/hormasmanuaisoutros/download/olelanea_es.html	
DATA	JULHO2017
ESCALA HORZ.	1 : 1.000
ESCALA VERT.	
NOME DO ARQUIVO	751A-03A1-FUEX-08-DES-0808-NPL1_ETAPAM1_R1
DIREITOS AUTORAIS RESERVADOS, PROIBIDAS ALTERAÇÕES OU REPRODUÇÕES SEM PREVIA AUTORIZAÇÃO DOS AUTORES. ESTE PROJETO FOI DESENVOLVIDO NO AMBIENTE AUTODESK/AUTOCAD CIVIL 3D 2015, SERIAL N° 346-98810703 - CDKEY: NA	

RODOVIA	ROTA SUL (O CAMINHO DO DESENVOLVIMENTO)
TRECHO	TRECHO 1: ERN-0020 (ENTR. BR 101 / ENTR. RN - 063)
TÍTULO	PROJETO EXECUTIVO DE SINALIZAÇÃO
ASSUNTO	PLANTA BAIXA DO RN-313 (TRECHO 01) - ESTACA 129+0 ATÉ 143+0
FRANQUIA	005 061



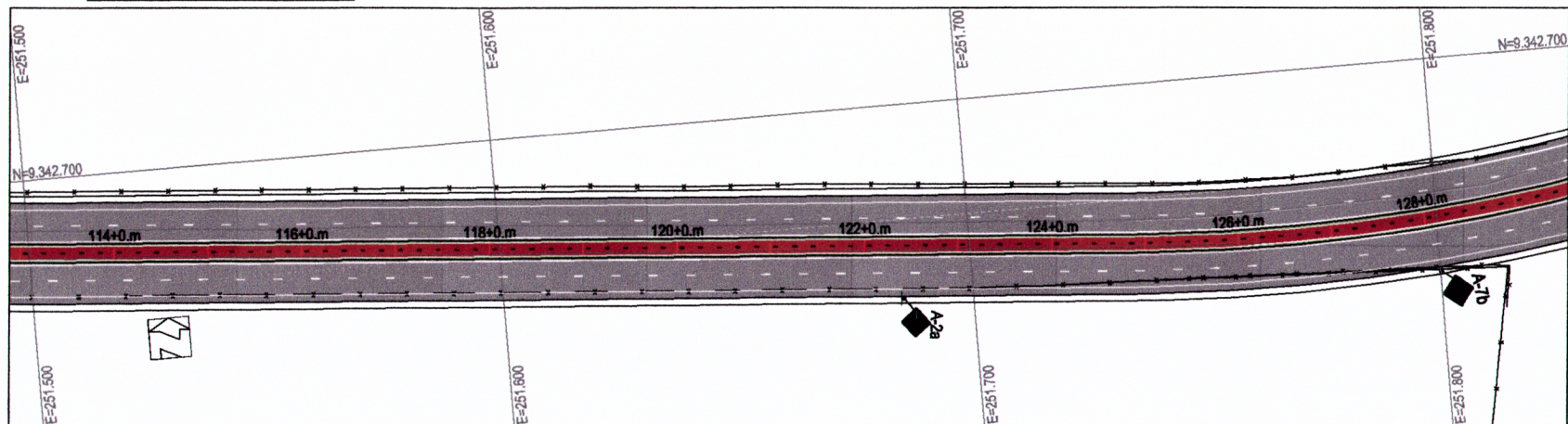
PLANTA DO TRECHO 1 - ESTACA 94+0 ATÉ ESTACA 113+0



LEGENDA

	RAMPA DE ACESSIBILIDADE
	FAIXA DE PEDESTRES ELEVADA
	CICLOVIA

PLANTA DO TRECHO 1 - ESTACA 113+0 ATÉ ESTACA 129+0



REVISÃO	DESCRIÇÃO	DATA
0	EMIÇÃO INICIAL	21/07/17
1	-	-
2	-	-
3	-	-
4	-	-
5	-	-
6	-	-
7	-	-
8	-	-
9	-	-

ESPECIFICAÇÕES TÉCNICAS DE SINALIZAÇÃO

DNIT-ES-100-2009 - SINALIZAÇÃO HORIZONTAL
 DNIT-ES-101-2009 - SINALIZAÇÃO VERTICAL

OBS: As especificações do DNIT podem ser obtidas gratuitamente no endereço eletrônico:
http://pr.dnit.gov.br/normasmanuaisoutros/download/colelanea_es.html

DATA	JULHO/2017	ESCALA HORE	1:1.000
NOME DO ARQUIVO	33AT-PUB-010-DES-880-NPL1_ETAPAB1_R1	ESCALA VERT.	

DIREITOS AUTORAIS RESERVADOS. PROIBIDAS ALTERAÇÕES OU REPRODUÇÕES SEM PREVIA AUTORIZAÇÃO DOS AUTORES. ESTE PROJETO FOI DESENVOLVIDO NO AMBIENTE DE AUTOCAD AUTOCAD CIVIL 3D 2016, SERIAL N° 346-98810703 - CDKEY N/A

RODOVIA: ROTA SUL (O CAMINHO DO DESENVOLVIMENTO)

TRECHO: TRECHO 1: ERN-0020 (ENTR. BR 101 / ENTR. RN - 063)

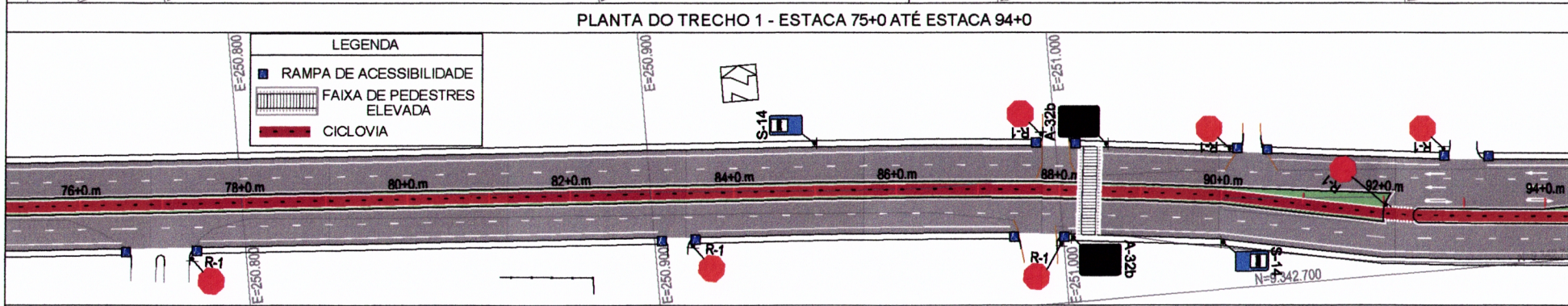
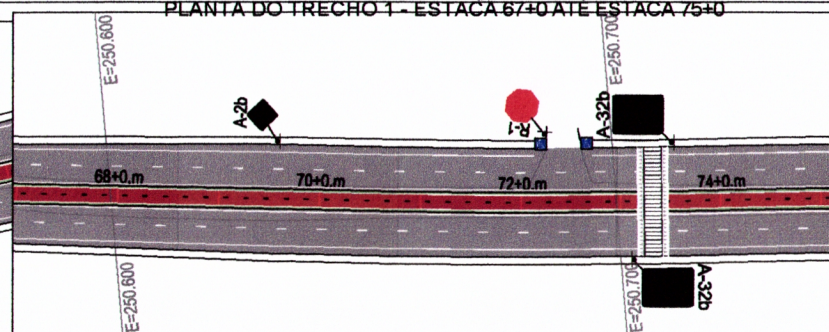
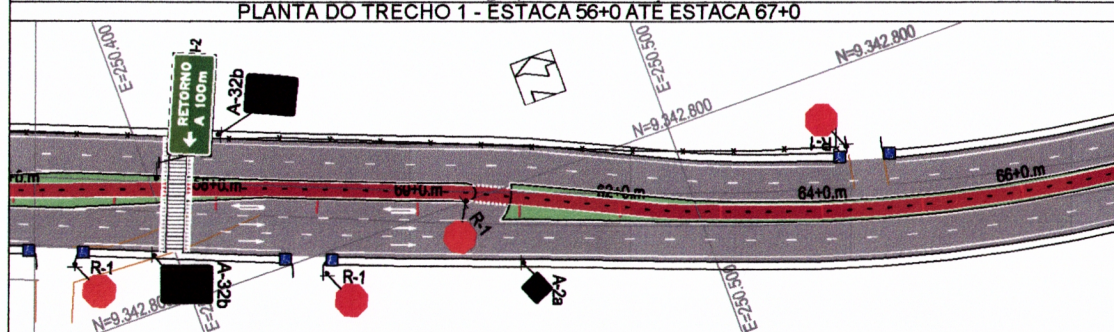
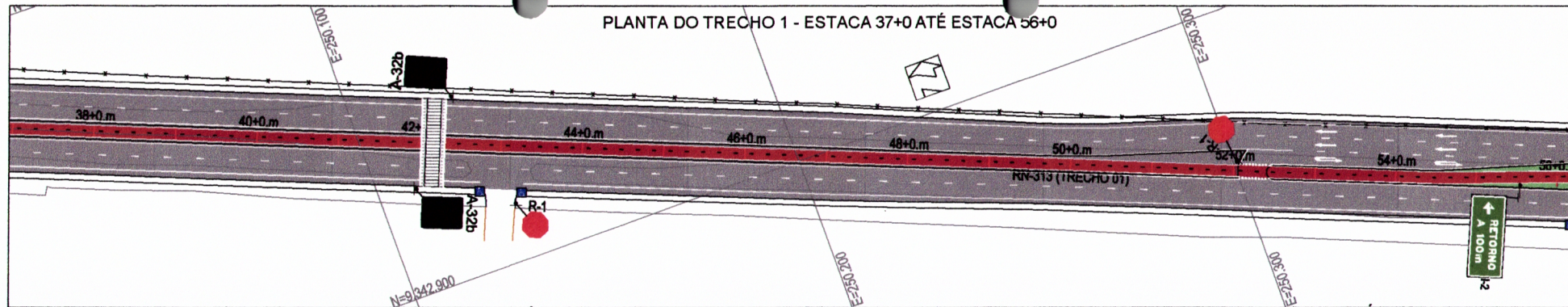
TÍTULO: PROJETO EXECUTIVO DE SINALIZAÇÃO

ASSUNTO: PLANTA BAIXA DO RN-313 (TRECHO 01) - ESTACA 94+0 ATÉ 129+0

FRANCO: 004 061

SINDUSCON **ROTA SUL**

PREFETURA MUNICIPAL DE PASSEMIRIM
 ASS. 436
 MAT. 51513



REVISÃO	DESCRIÇÃO	DATA
0	EMISSÃO INICIAL	21/07/17
1	-	-
2	-	-
3	-	-
4	-	-
5	-	-
6	-	-
7	-	-
8	-	-
9	-	-

ESPECIFICAÇÕES TÉCNICAS DE SINALIZAÇÃO
 DNIT-ES-100-2009 - SINALIZAÇÃO HORIZONTAL
 DNIT-ES-101-2009 - SINALIZAÇÃO VERTICAL

OBS: As especificações do DNIT podem ser obtidas gratuitamente no endereço eletrônico:
http://plr.dnit.gov.br/hormasmanuaisoutros/download/olelanea_es.html

DATA: JUL/2017
 ESCALA HORIZ: 1:1.000
 ESCALA VERT: -

731A-33A1-PUBX-08H-488B-NR1T_ETAPAR1_R1

DIREITOS AUTORAIS RESERVADOS. PROIBIDAS ALTERAÇÕES OU REPRODUÇÕES SEM PREVIA AUTORIZAÇÃO DOS AUTORES. ESTE PROJETO FOI DESENVOLVIDO NO AMBIENTE AUTODESK AUTOCAD CIVIL 3D 2015, SERIAL N° 346-98810703 - CDKEY N/A

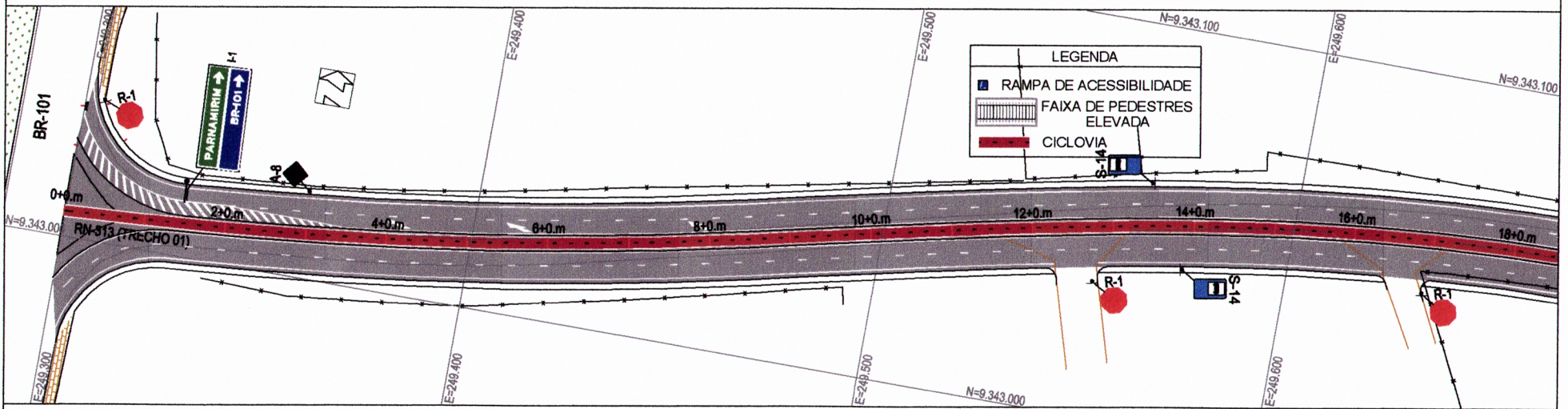
RODovia: ROTA SUL (O CAMINHO DO DESENVOLVIMENTO)
 TRECHO: TRECHO 1: ERN-0020 (ENTR. BR 101 / ENTR. RN - 063)
 TÍTULO: PROJETO EXECUTIVO DE SINALIZAÇÃO
 ASSUNTO: PLANTA BAIXA DO RN-313 (TRECHO 01) - ESTACA 37+0 ATÉ 94+0

PRANCHA: 003/061

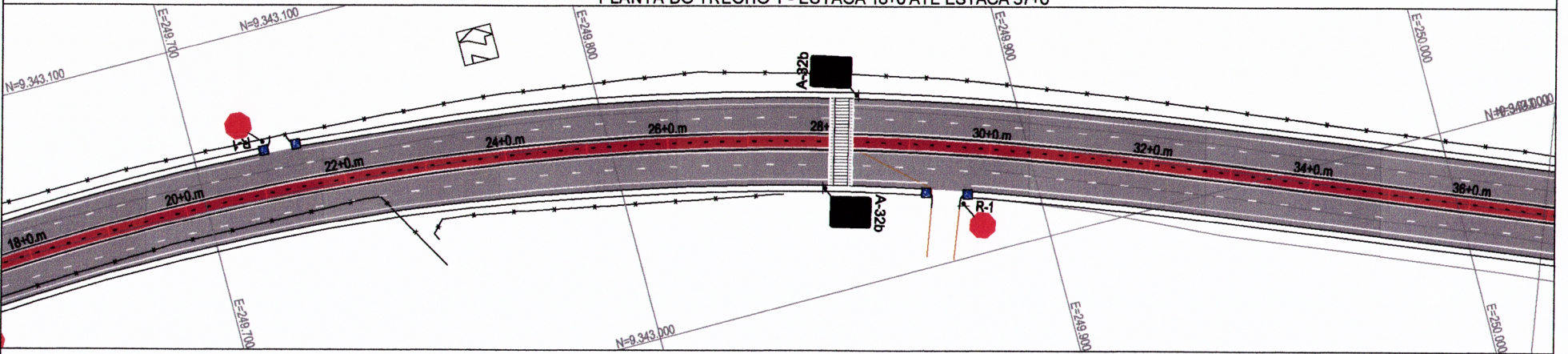
Logos: SINDUSCON-RN, ROTA SUL O CAMINHO DO DESENVOLVIMENTO

Carimbo: PREFEITURA MUNICIPAL DE PARANHAN, ASS: 133, MAT: 133, F.L. 133

PLANTA DO TRECHO 1 - ESTACA 0+0 ATÉ ESTACA 18+0



PLANTA DO TRECHO 1 - ESTACA 18+0 ATÉ ESTACA 37+0



REVISÃO	DESCRIÇÃO	DATA
0	EMISSÃO INICIAL	21/07/17
1	-	-
2	-	-
3	-	-
4	-	-
5	-	-
6	-	-
7	-	-
8	-	-
9	-	-

ESPECIFICAÇÕES TÉCNICAS DE SINALIZAÇÃO
 DNIT-ES-100-2009 - SINALIZAÇÃO HORIZONTAL
 DNIT-ES-101-2009 - SINALIZAÇÃO VERTICAL

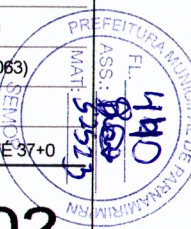
OBS.: As especificações do DNIT podem ser obtidas gratuitamente no endereço eletrônico:
http://pr.dnit.gov.br/horismanuaisoutros/downloadcoleanea_es.html

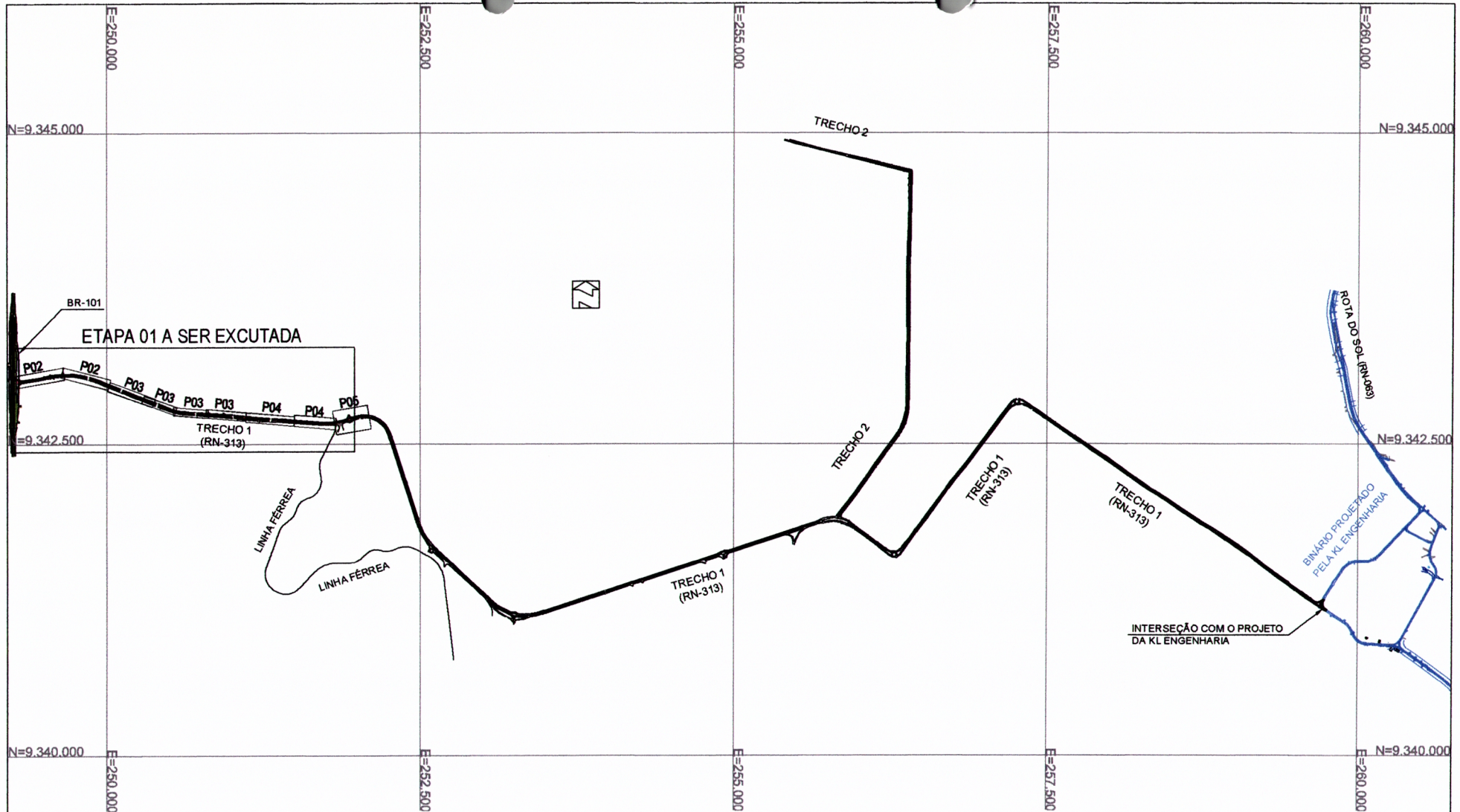
DATA: JULHO/2017
 ESCALA HORZ.: 1 : 1.000
 ESCALA VERT.:
 NOME DO ARQUIVO: 353-2341-FIEX-0N-0ES-R000-NP-U1_ETAPAFI_R01
 DIREITOS AUTORAIS RESERVADOS. PROIBIDAS ALTERAÇÕES OU REPRODUÇÕES SEM PERMISSÃO DA TORZIDAÇÃO DOS AUTORES. ESTE PROJETO FOI DESENVOLVIDO NO AMBIENTE AUTOCAD AUTOCAD CIVIL 3D 2016, SERIAL N° 346-98810703 - CDKEY N/A

RODOVIA: ROTA SUL (O CAMINHO DO DESENVOLVIMENTO)
 TRECHO: TRECHO 1: ERN-0020 (ENTR. BR 101 / ENTR. RN - 063)
 TÍTULO: PROJETO EXECUTIVO DE SINALIZAÇÃO
 ASSUNTO: PLANTA BAIXA DO RN-313 (TRECHO 01) - ESTACA 0+0 ATÉ 37+0

PRANCHA: 002 / 061

SINDUSCON **ROTA SUL** O CAMINHO DO DESENVOLVIMENTO





REVISÃO	DESCRIÇÃO	DATA
0	EMISSÃO INICIAL	21/07/17
1	-	-
2	-	-
3	-	-
4	-	-
5	-	-
6	-	-
7	-	-
8	-	-
9	-	-

ESPECIFICAÇÕES TÉCNICAS DE SINALIZAÇÃO
 DNIT-ES-100-2009 - SINALIZAÇÃO HORIZONTAL
 DNIT-ES-101-2009 - SINALIZAÇÃO VERTICAL

OBS: As especificações do DNIT podem ser obtidas gratuitamente no endereço eletrônico:
http://pr.dnit.gov.br/hormasmanuaisoutros/download/olelanea_es.html

DATA: JULHO2017
 ESCALA HORIZ: 1:30.000
 ESCALA VERT: -

NOME DO PROJETO: 3341-PRJEX-SIN-025-R005-NPLT_ETAP01_01

DIREITOS AUTORAIS RESERVADOS. PROIBIDAS ALTERAÇÕES OU REPRODUÇÕES SEM PREVISÃO AUTORIZADA DOS AUTORES. ESTE PROJETO FOI DESENVOLVIDO NO AMBIENTE DE AUTOCAD AUTOCAD CIVIL 3D 2015, SERIAL N° 346-98810703 - CDKEY N/A

RODOVIA: ROTA SUL (O CAMINHO DO DESENVOLVIMENTO)
 TRECHO: TRECHOS 01 E 02
 TÍTULO: PROJETO EXECUTIVO DE SINALIZAÇÃO
 ASSUNTO: VISÃO GERAL COM ARTICULAÇÃO DAS PRANCHAS

PRANCHA: 001/061

SINDUSCON **ROTA SUL** O CAMINHO DO DESENVOLVIMENTO

