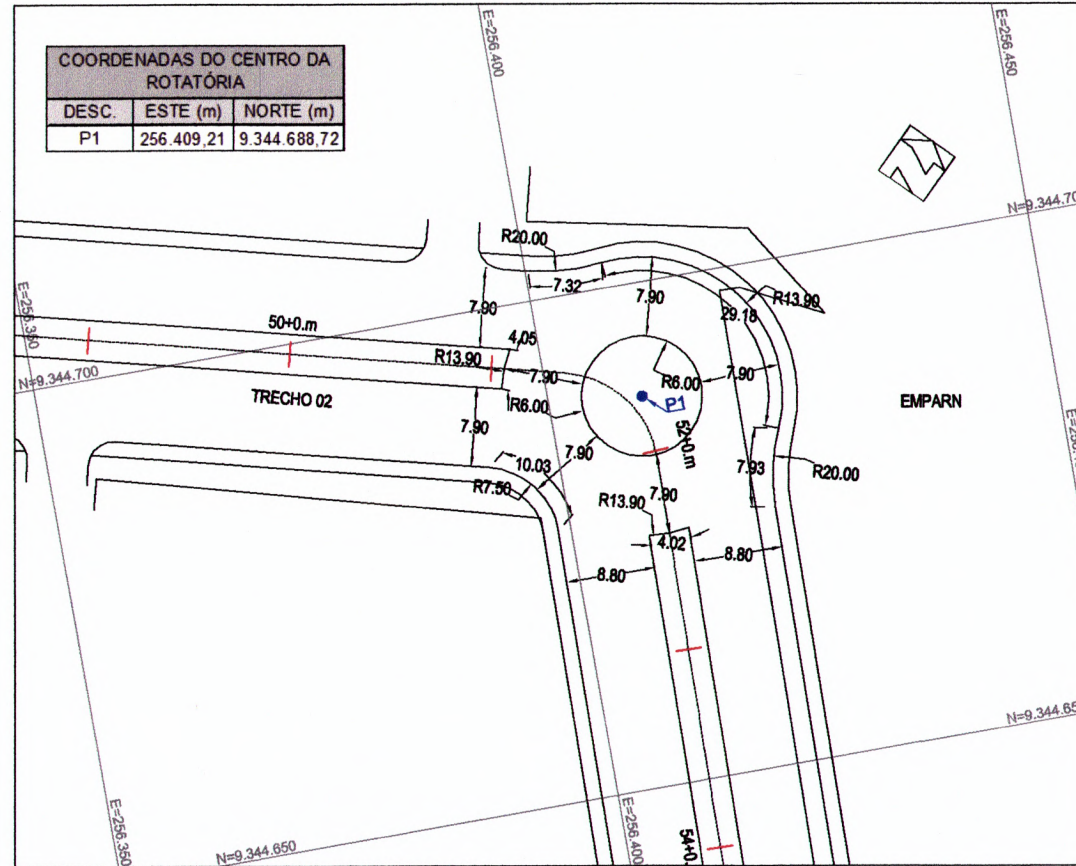


ROTATÓRIA DO TRECHO 2 - EST.52+0



NOTA: AS COTAS DE TERRAPLENAGEM ESTÃO INCLUÍDAS NO PROJETO DE TERRAPLENAGEM



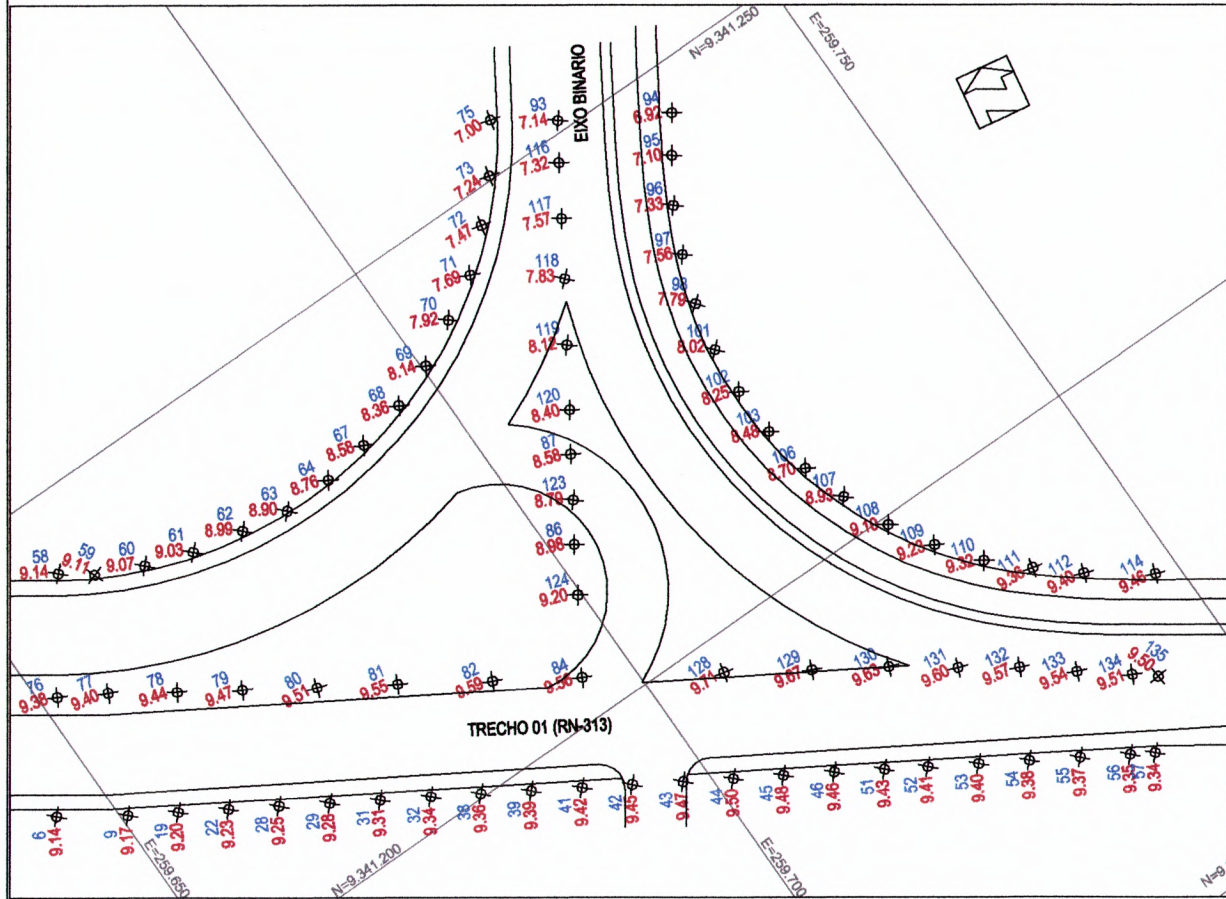
REVISÃO	DESCRIÇÃO	DATA
0	EMISSÃO INICIAL	12/07/17
1	-	-
2	-	-
3	-	-
4	-	-
5	-	-
6	-	-
7	-	-
8	-	-
9	-	-

ESPECIFICAÇÕES TÉCNICAS DE TERRAPLENAGEM	
DNIT-ES-104-2009 - Serviços Preliminares DNIT-ES-105-2009 - Carrinhos de Serviços DNIT-ES-106-2009 - Cortes DNIT-ES-107-2009 - Empréstimo DNIT-ES-108-2009 - Aleiros OBS: As especificações do DNIT podem ser obtidas gratuitamente no endereço eletrônico: http://pr.dnit.gov.br/hormasmanuaisoutros/download/colelanca_es.html	
DATA	JUL-10-2017
HOME DO PROJETO	753A753A1-F8E1-4F0E-8B80-4F17
ESCALA HORIZ.	1:500
ESCALA VERT.	-
DIREITOS AUTORAIS RESERVADOS. PROIBIDAS ALTERAÇÕES OU REPRODUÇÕES SEM PERMISSÃO DA TORZAZÃO DOS AUTORES. ESTE PROJETO FOI DESENVOLVIDO NO AMBIENTE AUTOCAD CIVIL 3D 2015, SERIAL N° 346-98810703 - CDKEY N/A	

RODOVIA	ROTA SUL (O CAMINHO DO DESENVOLVIMENTO)
TRECHO	TRECHO 2: ENTR. AV. OLAVO LACERDA MONTENEGRO/ENTR. RN - 313
TÍTULO	PROJETO DE INTERSEÇÃO EXECUTIVO
ASSUNTO	ROTATÓRIA DO TRECHO 2 - EST.52+0
PRANCHA	020 020




TERRAPLENAGEM DA INTERSEÇÃO 04 - TRECHO 1 (RN-313) COM BINÁRIO PROJETADO PELA KL ENGENHARIA - EST. 633+0



LOCAÇÃO DOS PONTOS DE TERRAPLENAGEM				LOCAÇÃO DOS PONTOS DE TERRAPLENAGEM			
Nº PONTO	ESTE	NORTE	ELEVAÇÃO	Nº PONTO	ESTE	NORTE	ELEVAÇÃO
6	259.644,81	9.341.222,70	9,14m	78	259.661,37	9.341.226,19	9,44m
9	259.650,65	9.341.218,75	9,17m	79	259.667,07	9.341.222,48	9,47m
19	259.654,92	9.341.216,14	9,20m	80	259.673,18	9.341.218,51	9,51m
22	259.659,18	9.341.213,52	9,23m	81	259.679,95	9.341.214,12	9,55m
28	259.663,44	9.341.210,90	9,25m	82	259.687,70	9.341.209,09	9,59m
29	259.667,70	9.341.208,28	9,28m	84	259.695,15	9.341.204,25	9,56m
31	259.671,96	9.341.205,67	9,31m	86	259.702,34	9.341.215,47	8,98m
32	259.676,23	9.341.203,05	9,34m	87	259.707,24	9.341.223,13	8,58m
38	259.680,49	9.341.200,43	9,36m	93	259.725,22	9.341.251,19	7,14m
39	259.684,75	9.341.197,81	9,39m	94	259.734,27	9.341.245,44	6,92m
41	259.689,01	9.341.195,20	9,42m	95	259.732,19	9.341.242,03	7,10m
42	259.693,27	9.341.192,58	9,45m	96	259.729,75	9.341.237,67	7,33m
43	259.697,54	9.341.189,96	9,47m	97	259.727,60	9.341.233,15	7,56m
44	259.701,80	9.341.187,34	9,50m	98	259.725,91	9.341.228,45	7,79m
45	259.706,06	9.341.184,73	9,48m	101	259.724,82	9.341.223,57	8,02m
46	259.710,32	9.341.182,11	9,46m	102	259.724,36	9.341.218,60	8,25m
51	259.714,58	9.341.179,49	9,43m	103	259.724,53	9.341.213,61	8,48m
52	259.718,84	9.341.177,22	9,41m	106	259.725,34	9.341.208,67	8,70m
53	259.722,55	9.341.174,60	9,40m	107	259.726,77	9.341.203,89	8,93m
54	259.726,83	9.341.171,97	9,38m	108	259.728,79	9.341.199,32	9,10m
55	259.731,11	9.341.169,34	9,37m	109	259.731,37	9.341.195,04	9,23m
56	259.735,39	9.341.166,71	9,35m	110	259.734,48	9.341.191,13	9,32m
57	259.737,50	9.341.165,41	9,34m	111	259.738,03	9.341.187,61	9,36m
58	259.658,56	9.341.242,62	9,14m	112	259.741,87	9.341.184,41	9,40m
59	259.661,95	9.341.240,50	9,11m	114	259.747,72	9.341.180,14	9,46m
60	259.666,44	9.341.238,31	9,07m	116	259.722,88	9.341.247,55	7,32m
61	259.671,15	9.341.236,65	9,03m	117	259.719,87	9.341.242,84	7,57m
62	259.676,03	9.341.235,54	8,99m	118	259.716,64	9.341.237,79	7,83m
63	259.681,00	9.341.235,00	8,90m	119	259.713,05	9.341.232,20	8,12m
64	259.685,99	9.341.235,04	8,76m	120	259.709,54	9.341.226,72	8,40m
67	259.690,95	9.341.235,66	8,58m	123	259.704,71	9.341.219,17	8,79m
68	259.695,81	9.341.236,84	8,36m	124	259.699,56	9.341.211,14	9,20m
69	259.700,49	9.341.238,57	8,14m	128	259.706,94	9.341.196,59	9,71m
70	259.704,95	9.341.240,83	7,92m	129	259.714,33	9.341.191,79	9,67m
71	259.709,12	9.341.243,59	7,69m	130	259.720,72	9.341.187,64	9,63m
72	259.712,94	9.341.246,81	7,47m	131	259.726,23	9.341.183,69	9,60m
73	259.716,36	9.341.250,45	7,24m	132	259.731,17	9.341.179,99	9,57m
75	259.719,57	9.341.254,82	7,00m	133	259.735,76	9.341.176,55	9,54m
76	259.651,68	9.341.232,66	9,38m	134	259.740,10	9.341.173,31	9,51m
77	259.655,91	9.341.229,74	9,40m	135	259.741,98	9.341.171,89	9,50m

REVISÃO	DESCRIÇÃO	DATA
0	EMISSÃO INICIAL	12/07/17
1	-	-
2	-	-
3	-	-
4	-	-
5	-	-
6	-	-
7	-	-
8	-	-
9	-	-

ESPECIFICAÇÕES TÉCNICAS DE TERRAPLENAGEM	
DNIT-ES-104-2009 - Serviços Preliminares	
DNIT-ES-105-2009 - Caminhos de Serviços	
DNIT-ES-106-2009 - Cortes	
DNIT-ES-107-2009 - Empréstimo	
DNIT-ES-108-2009 - Alemos	
OBS: As especificações do DNIT podem ser obtidas gratuitamente no endereço eletrônico: http://pr.dnit.gov.br/hormasmenuaisoutros/download/olelinea_es.html	
DATA:	JULHO2017
ESCALA HORZ:	1:500
ESCALA VERT:	-
NOME DO PROJETO:	755A-755A1-FUEJ-01-02-RB00-NPLT
DIREITOS AUTORAIS RESERVADOS. PROIBIDAS ALTERAÇÕES OU REPRODUÇÕES SEM PREVIA AUTORIZAÇÃO DOS AUTORES. ESTE PROJETO FOI DESENVOLVIDO NO AMBIENTE DE TODOSK AUTOCAD CNL 3D 2015, SERIAL N° 346-96810703 - CDKEY N/A	

RODOVIA: **ROTA SUL (O CAMINHO DO DESENVOLVIMENTO)**

TRECHO: **TRECHO 1: ERN-0020 (ENTR. BR 101 / ENTR. RN - 063)**

TÍTULO: **PROJETO DE INTERSEÇÃO EXECUTIVO**

ASSUNTO: **TERRAPLENAGEM DA INTERSEÇÃO 04 - TRECHO 01 (RN-313) COM BINÁRIO PROJETADO PELA KL ENGENHARIA**

FRANCA: **019 020**

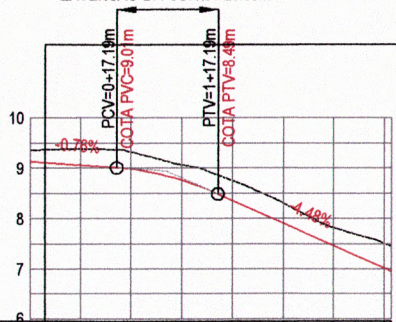
Logos: **SINDUSCON-RN**, **ROTA SUL O CAMINHO DO DESENVOLVIMENTO**



PLANTA E PERFIS DA INTERSEÇÃO 04 - TRECHO 01 (RN-313) COM BINÁRIO PROJETADO PELA KL ENGENHARIA - EST. 633+0

PERFIL LONGITUDINAL DA ALÇA ESQ

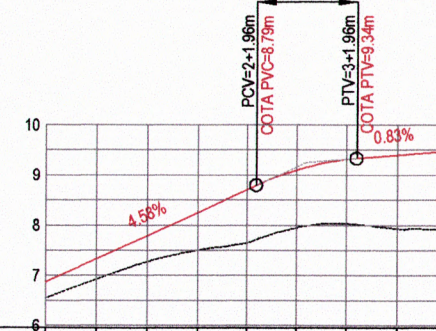
ESTACA DO PIV=1+7.20m
ELEVACÃO DO PIV=8.94m
K=5.37
EXTENSÃO DA CURVA=20.00m



COTAS DO TERRENO NATURAL (m)	9.36	9.39	9.33	9.07	8.76	8.31	7.82	7.46
COTAS DE TERRAPLENAGEM (m)	9.14	9.07	8.99	8.76	8.36	7.92	7.47	6.96
ESTACA (m)	0+0	1+0	2+0	3+0	3+11			

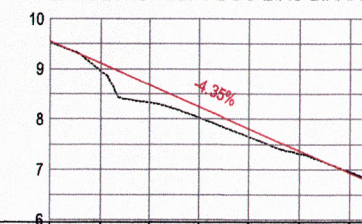
PERFIL LONGITUDINAL DA ALÇA DIR

ESTACA DO PIV=2+11.96m
ELEVACÃO DO PIV=9.25m
K=5.34
EXTENSÃO DA CURVA=20.00m

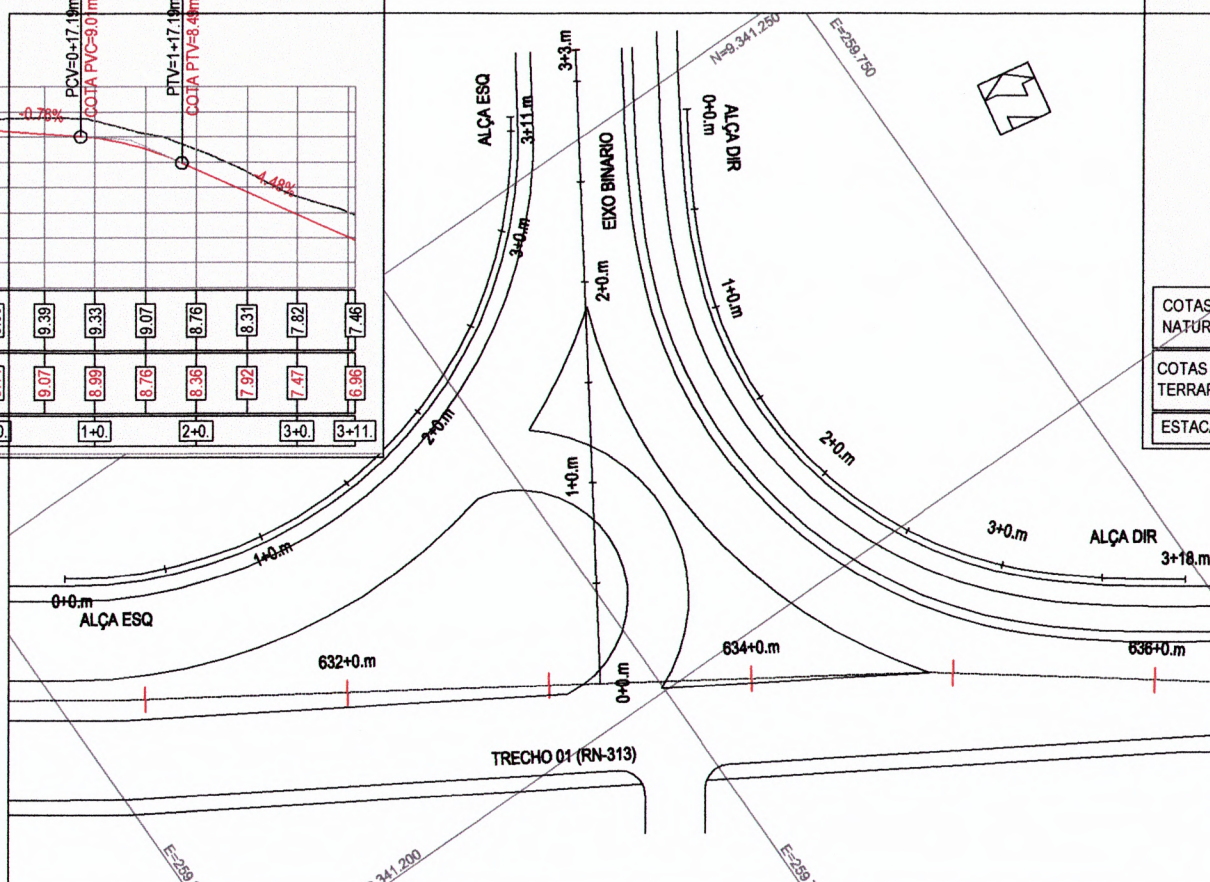


COTAS DO TERRENO NATURAL (m)	6.59	6.93	7.28	7.51	7.64	7.95	8.03	7.99	7.92
COTAS DE TERRAPLENAGEM (m)	6.87	7.33	7.79	8.25	8.70	9.10	9.32	9.40	9.47
ESTACA (m)	0+0	1+0	2+0	3+0	3+18				

PERFIL LONGITUDINAL DO EIXO BINARIO



COTAS DO TERRENO NATURAL (m)	9.53	8.97	8.33	8.03	7.66	7.32	6.84
COTAS DE TERRAPLENAGEM (m)	9.56	9.12	8.69	8.25	7.92	7.39	6.81
ESTACA (m)	0+0	1+0	2+0	3+3			



REVISÃO	DESCRIÇÃO	DATA
0	EMISSION INICIAL	12/07/17
1	-	-
2	-	-
3	-	-
4	-	-
5	-	-
6	-	-
7	-	-
8	-	-
9	-	-

ESPECIFICAÇÕES TÉCNICAS DE TERRAPLENAGEM

DNIT-ES-104-2009 - Serviços Preliminares
 DNIT-ES-105-2009 - Caminhos de Serviços
 DNIT-ES-106-2009 - Cortes
 DNIT-ES-107-2009 - Empressilmo
 DNIT-ES-108-2009 - Aleros

OBS: As especificações do DNIT podem ser obtidas gratuitamente no endereço eletrônico:
http://pr.dnit.gov.br/normasmanuaisoutros/downloadcoleanea_es.html

DATA: JULHO/2017
 ESCALA HORIZ: 1:500
 ESCALA VERT: -

HOME DO PROJETO: 75A75M-RUB-INT-0-ES-080A-PLT

DIREITOS AUTORAIS RESERVADOS, PROIBIDAS ALTERAÇÕES OU REPRODUÇÕES SEM PERMISSÃO PRÉVIA AUTORIZAÇÃO DOS AUTORES. ESTE PROJETO FOI DESENVOLVIDO NO AMBIENTE DE AUTOCAD 2015, SERIAL N.º 346-98810703 - CDKEY: N/A

ROTEIRO: ROTA SUL (O CAMINHO DO DESENVOLVIMENTO)

TRECHO: TRECHO 1: ERN-0020 (ENTR. BR 101 / ENTR. RN - 063)

TÍTULO: PROJETO DE INTERSEÇÃO EXECUTIVO

ASSUNTO: PLANTA E PERFIS DA INTERSEÇÃO 04
 TRECHO 1 (RN-313) COM BINÁRIO PROJETADO PELA KL ENGENHARIA

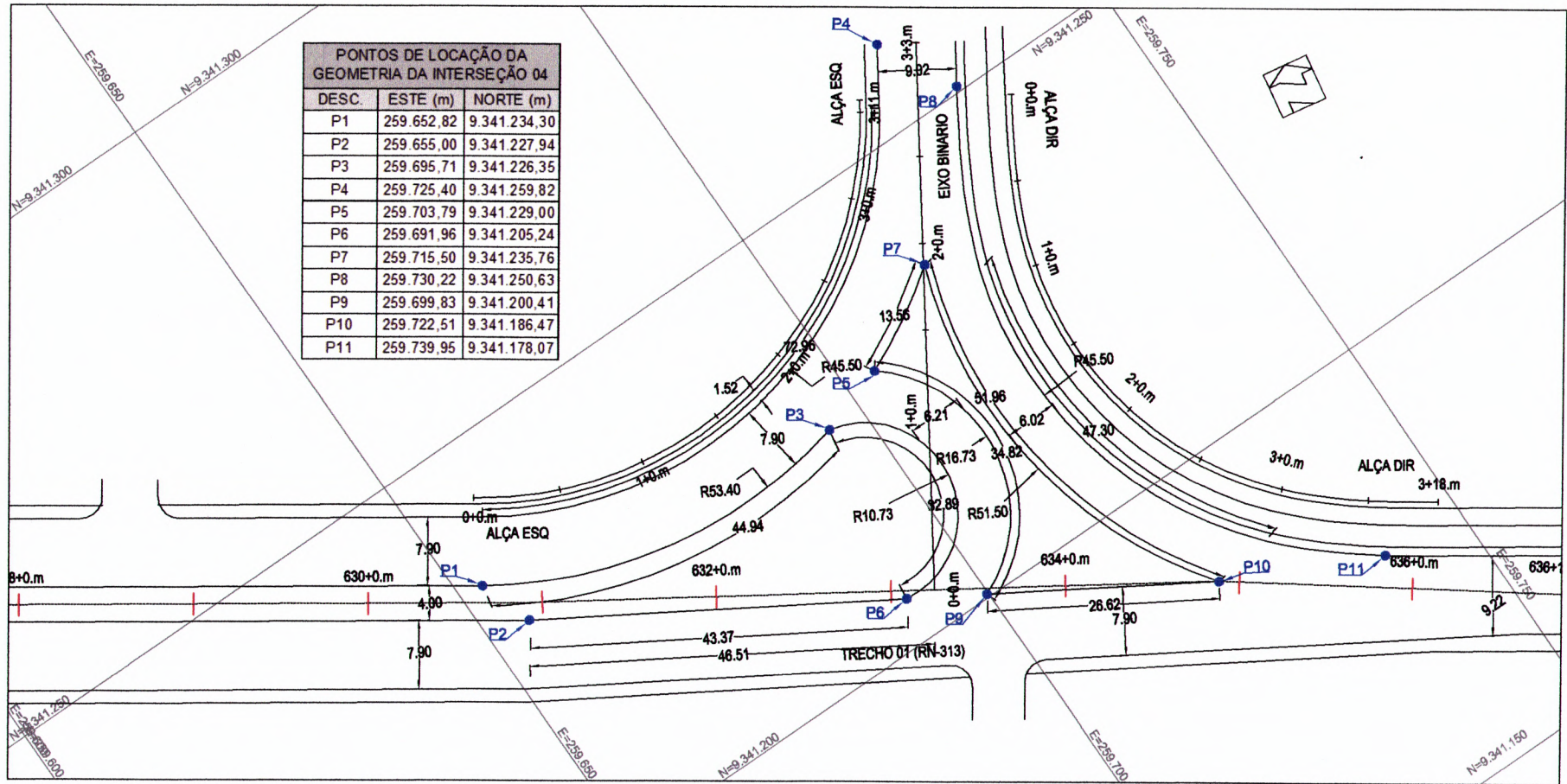
INDUSCON
 ROTA SUL
 O CAMINHO DO DESENVOLVIMENTO

FRANCHA: 018
 020



INTERSEÇÃO 04

INTERSEÇÃO DO TRECHO 1 (RN-313) COM BINÁRIO PROJETADO PELA KL ENGENHARIA - EST. 633+0



PONTOS DE LOCAÇÃO DA GEOMETRIA DA INTERSEÇÃO 04

DESC.	ESTE (m)	NORTE (m)
P1	259.652,82	9.341.234,30
P2	259.655,00	9.341.227,94
P3	259.695,71	9.341.226,35
P4	259.725,40	9.341.259,82
P5	259.703,79	9.341.229,00
P6	259.691,96	9.341.205,24
P7	259.715,50	9.341.235,76
P8	259.730,22	9.341.250,63
P9	259.699,83	9.341.200,41
P10	259.722,51	9.341.186,47
P11	259.739,95	9.341.178,07

REVISÃO	DESCRIÇÃO	DATA
0	EMIÇÃO INICIAL	12/07/17
1	-	-
2	-	-
3	-	-
4	-	-
5	-	-
6	-	-
7	-	-
8	-	-
9	-	-

ESPECIFICAÇÕES TÉCNICAS DE TERRAPLENAGEM

DNIT-ES-104-2009 - Serviços Preliminares
 DNIT-ES-105-2009 - Caminhos de Serviços
 DNIT-ES-106-2009 - Cortes
 DNIT-ES-107-2009 - Empréstimo
 DNIT-ES-108-2009 - Aterros

OBS.: As especificações do DNIT podem ser obtidas gratuitamente no endereço eletrônico:
http://pr.dnit.gov.br/hormasmanuaisoutros/download:detansea_es.html

DATA: JULHO/2017

ESCALA HORIZ: 1:500

ESCALA VERT: -

NOME DO ARQUIVO: T3A753M1-PIXE-06-DES-008-0411

DIREITOS AUTORAIS RESERVADOS, PROIBIDAS ALTERAÇÕES OU REPRODUÇÕES SEM PREVIA AUTORIZAÇÃO DOS AUTORES. ESTE PROJETO FOI DESENVOLVIDO NO AMBIENTE AUTOCAD CIVIL 3D 2015, SERIAL N.º 346-98810703 - CDKEY NA

RODOVIA: ROTA SUL (O CAMINHO DO DESENVOLVIMENTO)

TRECHO: TRECHO 1: ERN-0020 (ENTR. BR 101 / ENTR. RN - 063)

TÍTULO: PROJETO DE INTERSEÇÃO EXECUTIVO

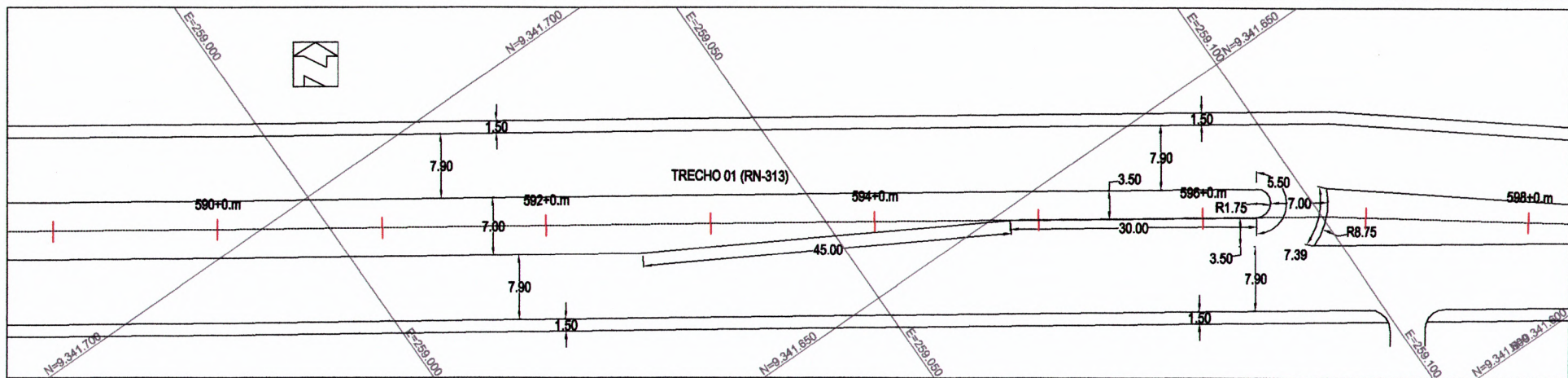
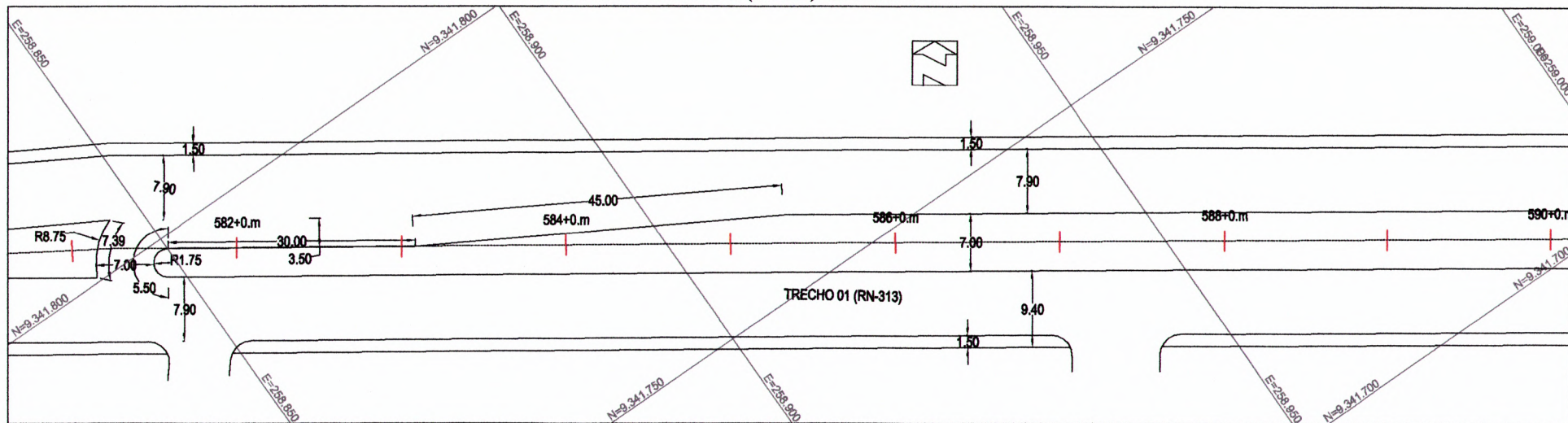
ASSUNTO: INTERSEÇÃO 04 - TRECHO 01 (RN-313) COM BINÁRIO PROJETADO PELA KL ENGENHARIA - EST. 633+0

FRANCHA: 017/020

Logos: **SINDUSCON-RN**, **ROTA SUL** (O CAMINHO DO DESENVOLVIMENTO)



RETORNO DO TRECHO 01 (RN-313) - EST. 590+0



NOTA: AS COTAS DE TERRAPLENAGEM ESTÃO INCLuíDAS NO PROJETO DE TERRAPLENAGEM

REVISÃO	DESCRIÇÃO	DATA
0	EMISSÃO INICIAL	12/07/17
1	-	-
2	-	-
3	-	-
4	-	-
5	-	-
6	-	-
7	-	-
8	-	-
9	-	-

ESPECIFICAÇÕES TÉCNICAS DE TERRAPLENAGEM
 DNIT-ES-104-2009 - Serviços Preliminares
 DNIT-ES-105-2009 - Caminhos de Serviços
 DNIT-ES-106-2009 - Cortes
 DNIT-ES-107-2009 - Empréstimo
 DNIT-ES-108-2009 - Aleros
 OBS: As especificações do DNIT podem ser obtidas gratuitamente no endereço eletrônico:
http://pr.dnit.gov.br/horismanuaisoutros/download/coleanea_es.html

DATA: JULHO/2017
 ESCALA HORIZ.: 1:500
 ESCALA VERT.:
 NOME DO ARQUIVO: 751A75M-FUBX-4N-SES-R008-NPL
 DIREITOS AUTORAIS RESERVADOS, PROIBIDAS ALTERAÇÕES OU REPRODUÇÕES SEM PREVIA AUTORIZAÇÃO DOS AUTORES. ESTE PROJETO FOI DESENVOLVIDO NO AMBIENTE AUTOCAD CML 3D 2015, SERIAL N.º 346-98810703 - CDkey_NA

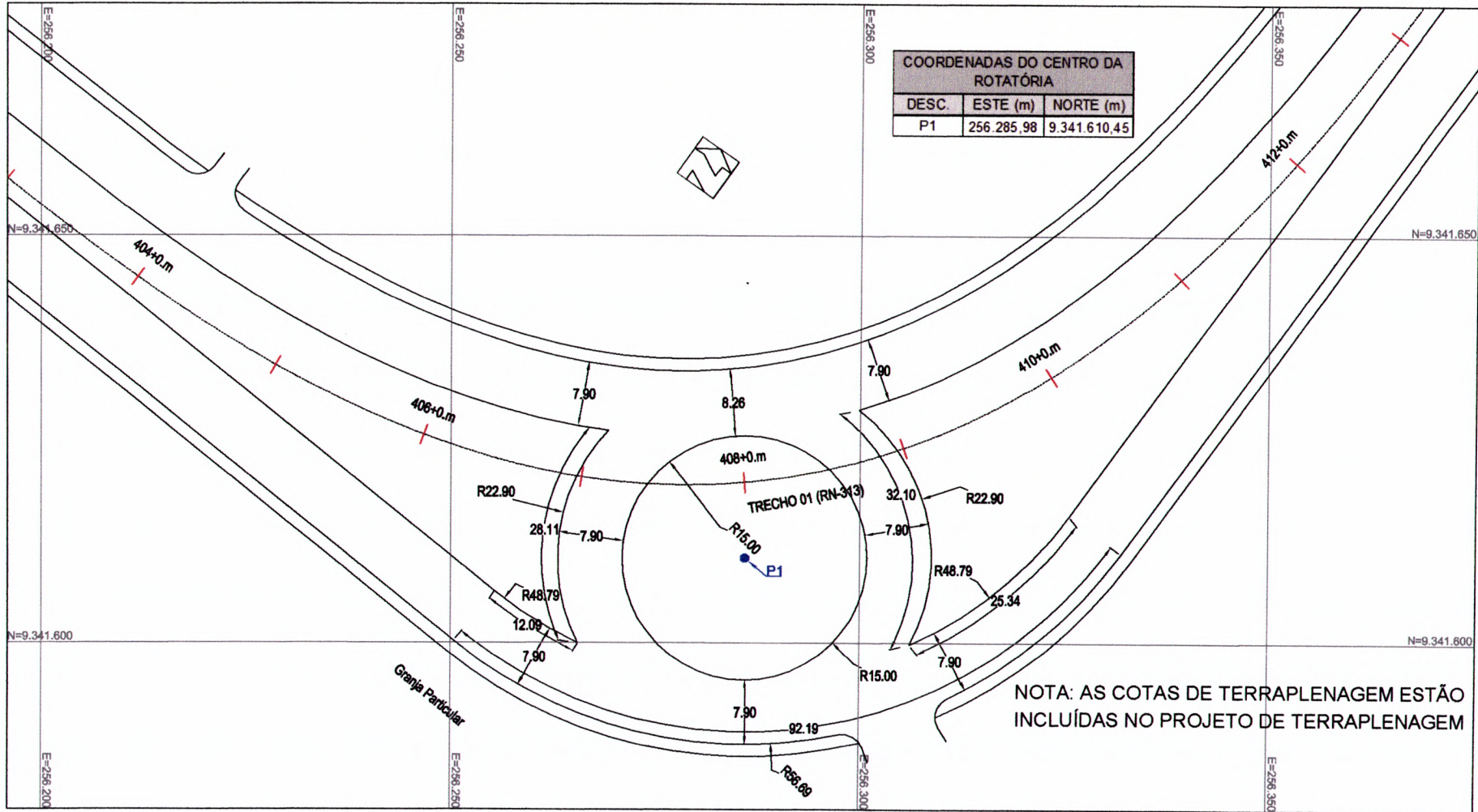
RODOVIA: ROTA SUL (O CAMINHO DO DESENVOLVIMENTO)
 TRECHO: TRECHO 1: ERN-0020 (ENTR. BR 101 / ENTR. RN - 063)
 TÍTULO: PROJETO DE INTERSEÇÃO EXECUTIVO
 ASSUNTO: RETORNO DO TRECHO 01 (RN-313) - EST. 590+0

FRANCHA: **016**
020

SINDUSCON-RN **ROTA SUL**
O CAMINHO DO DESENVOLVIMENTO



ROTATÓRIA DO TRECHO 01 (RN-313) - EST.408+0



COORDENADAS DO CENTRO DA ROTATÓRIA		
DESC.	ESTE (m)	NORTE (m)
P1	256 285,98	9.341.610,45

NOTA: AS COTAS DE TERRAPLENAGEM ESTÃO INCLUÍDAS NO PROJETO DE TERRAPLENAGEM

REVISÃO	DESCRIÇÃO	DATA
0	EMISSÃO INICIAL	12/07/17
1	-	-
2	-	-
3	-	-
4	-	-
5	-	-
6	-	-
7	-	-
8	-	-
9	-	-

ESPECIFICAÇÕES TÉCNICAS DE TERRAPLENAGEM	
DNIT-ES-104-2009 - Serviços Preliminares	
DNIT-ES-105-2009 - Caminhos de Serviços	
DNIT-ES-106-2009 - Cortes	
DNIT-ES-107-2009 - Empréstimo	
DNIT-ES-108-2009 - Alenos	
OBS: As especificações do DNIT podem ser obtidas gratuitamente no endereço eletrônico: http://lpr.dnit.gov.br/hormasmanuaisoutros/download/decleanea_es.html	
DATA	JULHO/2017
ESCALA HORIZ.	1:500
ESCALA VERT.	-
NOME DO ARQUIVO	731A753M1-PIEB-RE-0-ES-4080-INT
DIREITOS AUTORAIS RESERVADOS, PROIBIDAS ALTERAÇÕES OU REPRODUÇÕES SEM PREVIA AUTORIZAÇÃO DOS AUTORES. ESTE PROJETO FOI DESENVOLVIDO NO AMBIENTE AUTOCAD CIVIL 3D 2015, SERIAL N° 346-98810703 - CDKEY NA	

RODOVIA	ROTA SUL (O CAMINHO DO DESENVOLVIMENTO)
TRECHO	TRECHO 1: ERN-0020 (ENTR. BR 101 / ENTR. RN - 063)
TÍTULO	PROJETO DE INTERSEÇÃO EXECUTIVO
ASSUNTO	ROTATÓRIA DO TRECHO 01 (RN-313) - EST.408+0

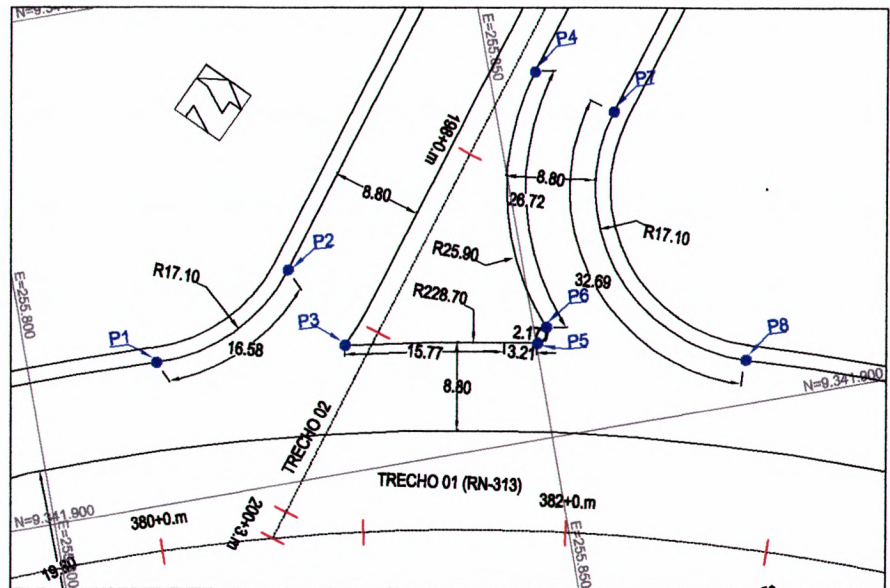
FRANCA

013

020



INTERSEÇÃO 03
INTERSEÇÃO DO TRECHO 01 (RN-313) COM TRECHO 02



PONTOS DE LOCAÇÃO DA GEOMETRIA DA INTERSEÇÃO 03		
DESC.	ESTE (m)	NORTE (m)
P1	255.812,69	9.341.914,11
P2	255.827,06	9.341.920,93
P3	255.831,39	9.341.912,58
P4	255.854,49	9.341.936,17
P5	255.850,16	9.341.909,47
P6	255.851,29	9.341.910,83
P7	255.861,55	9.341.930,90
P8	255.870,26	9.341.904,32

NOTA: AS COTAS DE TERRAPLENAGEM ESTÃO INCLUÍDAS NO PROJETO DE TERRAPLENAGEM

REVISÃO	DESCRIÇÃO	DATA
0	EMISSÃO INICIAL	12/07/17
1	-	-
2	-	-
3	-	-
4	-	-
5	-	-
6	-	-
7	-	-
8	-	-
9	-	-

ESPECIFICAÇÕES TÉCNICAS DE TERRAPLENAGEM		
DNIT-ES-104-2009 - Serviços Preliminares DNIT-ES-105-2009 - Caminhos de Serviços DNIT-ES-106-2009 - Cortes DNIT-ES-107-2009 - Empréstimo DNIT-ES-108-2009 - Alerros		
OBS.: As especificações do DNIT podem ser obtidas gratuitamente no endereço eletrônico: http://pr.dnit.gov.br/hormasmanuaisoutras/download:coletanea_es.html		
DATA	JULHO/2017	ESCALA HORZ.
		1:500
NOME DO ARQUIVO		ESCALA VERT.
75A75X1-RUBEX-02-ES-088-AP1		
DIREITOS AUTORAIS RESERVADOS, PROIBIDAS ALTERAÇÕES OU REPRODUÇÕES SEM PREVIA AUTORIZAÇÃO DOS AUTORES. ESTE PROJETO FOI DESENVOLVIDO NO AMBIENTE AUTOCAD/AUTOCAD CML.3D 2015, SERIAL N.º 346-98810703 - CDKEY: N/A		

RODOVIA	ROTA SUL (O CAMINHO DO DESENVOLVIMENTO)
TRECHO	TRECHO 1: ERN-0020 (ENTR. BR 101 / ENTR. RN - 063)
TÍTULO	PROJETO DE INTERSEÇÃO EXECUTIVO
ASSUNTO	INTERSEÇÃO 03 - TRECHO 01 (RN-313) COM TRECHO 02

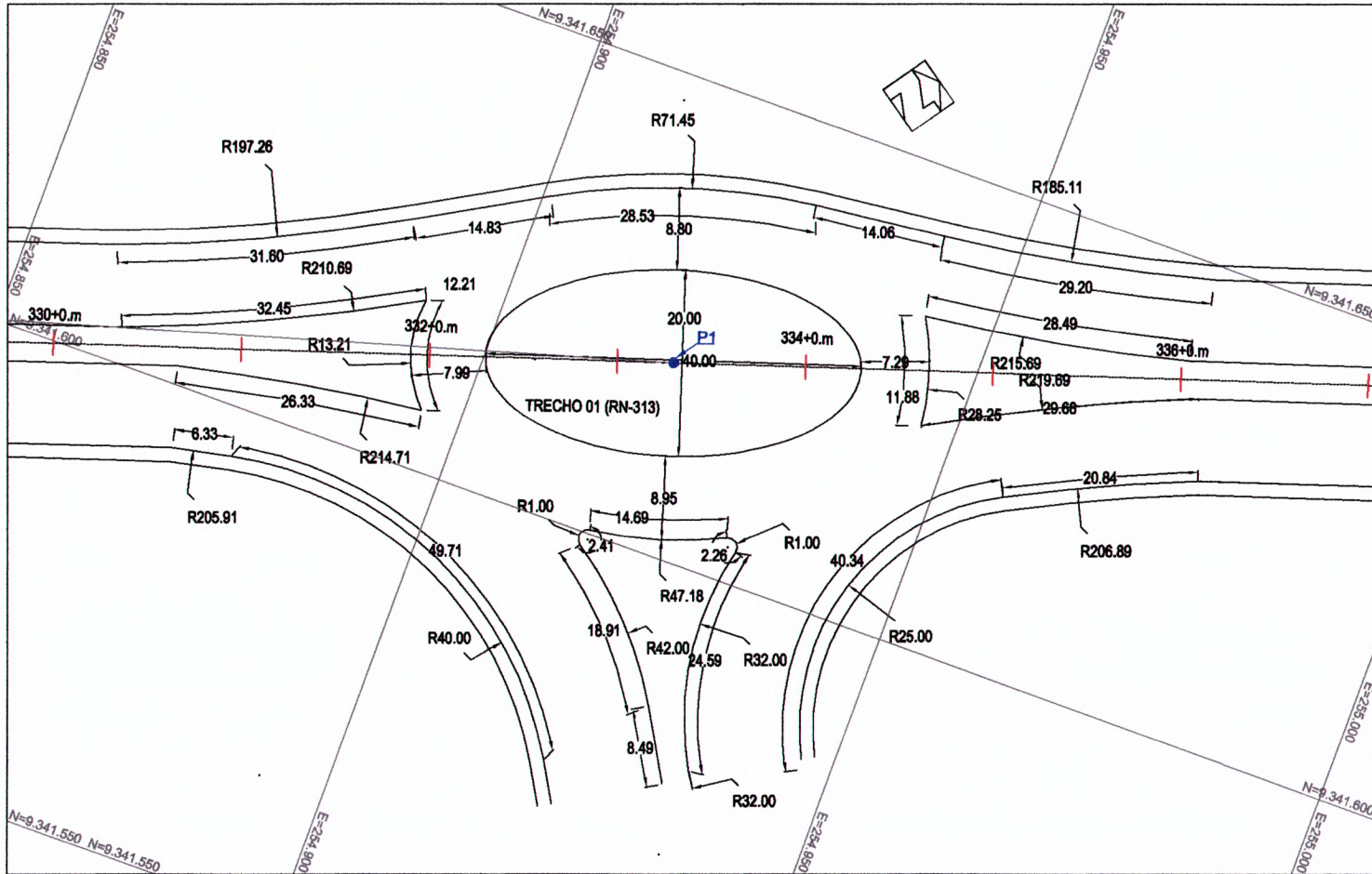




011
020



ROTATÓRIA DO TRECHO 1 (RN-313) -EST.333+0



COORDENADAS DO CENTRO DA ROTATÓRIA		
DESC.	ESTE (m)	NORTE (m)
P1	254.919,22	9.341.620,28

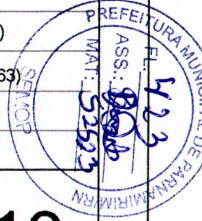
NOTA: AS COTAS DE TERRAPLENAGEM ESTÃO INCLuíDAS NO PROJETO DE TERRAPLENAGEM

REVISÃO	DESCRIÇÃO	DATA
0	EMISSÃO INICIAL	12/07/17
1	-	-
2	-	-
3	-	-
4	-	-
5	-	-
6	-	-
7	-	-
8	-	-
9	-	-

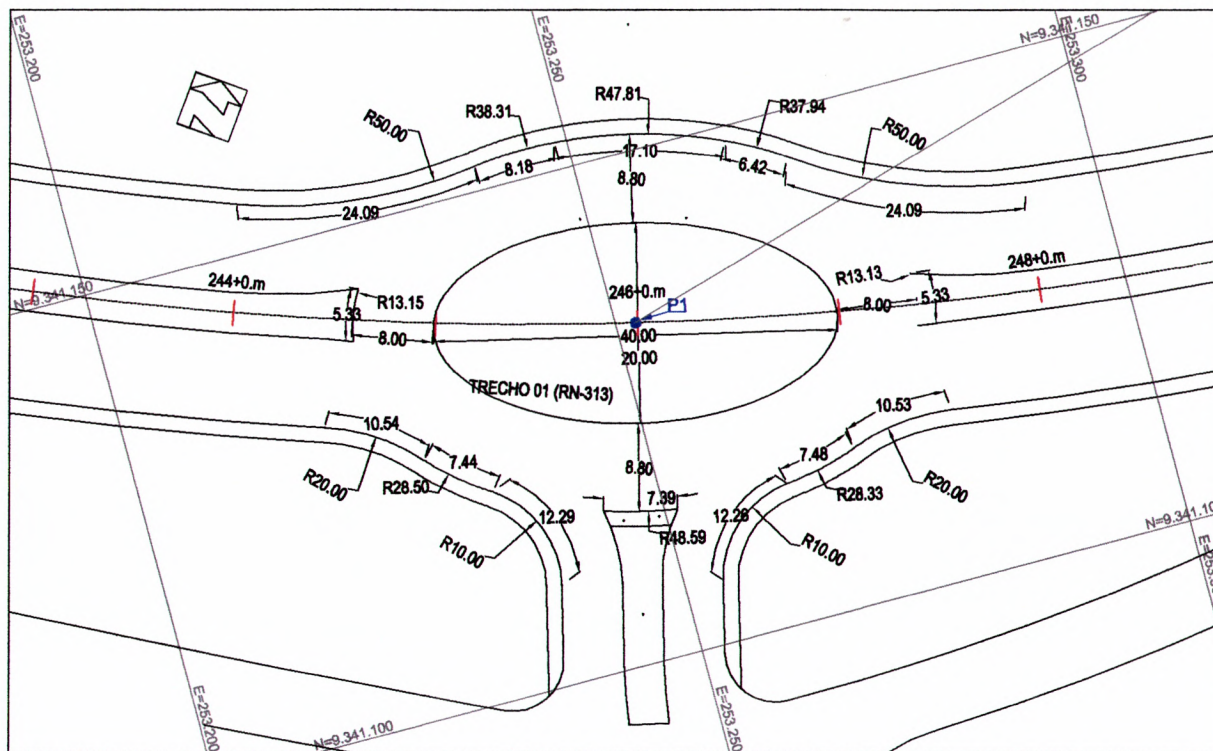
ESPECIFICAÇÕES TÉCNICAS DE TERRAPLENAGEM	
DNIT-ES-104-2009 - Serviços Preliminares DNIT-ES-105-2009 - Caminhos de Serviços DNIT-ES-106-2009 - Cortes DNIT-ES-107-2009 - Empréstimo DNIT-ES-109-2009 - Aterros OBS.: As especificações do DNIT podem ser obtidas gratuitamente no endereço eletrônico: http://pr.dnit.gov.br/normasmanuaisoutros/download:olelanea_es.html	
DATA:	JULHO/2017
ESCALA HORIZ.	1:500
ESCALA VERT.	-
NOME DO ARQUIVO	732A753A0-F0E8-4F71-8E8-888888888888
DIREITOS AUTORAIS RESERVADOS, PROIBIDAS ALTERAÇÕES OU REPRODUÇÕES SEM PREVIA AUTORIZAÇÃO DOS AUTORES. ESTE PROJETO FOI DESENVOLVIDO NO AMBIENTE AUTOCAD AUTOCAD CIVIL 3D 2015, SERIAL N° 346-98810703 - CDKEY: NA	

RODOVIA	ROTA SUL (O CAMINHO DO DESENVOLVIMENTO)
TRECHO	TRECHO 1: ERN-0020 (ENTR. BR 101 / ENTR. RN - 063)
TÍTULO	PROJETO DE INTERSEÇÃO EXECUTIVO
ASSUNTO	ROTATÓRIA DO TRECHO 1 (RN-313) -EST.333+0

010
020



ROTATÓRIA DO TRECHO 1 (RN-313) - EST. 246+0



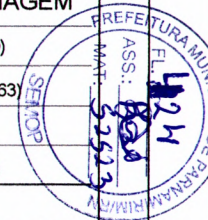
COORDENADAS DO CENTRO DA ROTATÓRIA		
DESC.	ESTE (m)	NORTE (m)
P1	253.251,96	9.341.133,23

NOTA: AS COTAS DE TERRAPLENAGEM ESTÃO INCLUÍDAS NO PROJETO DE TERRAPLENAGEM

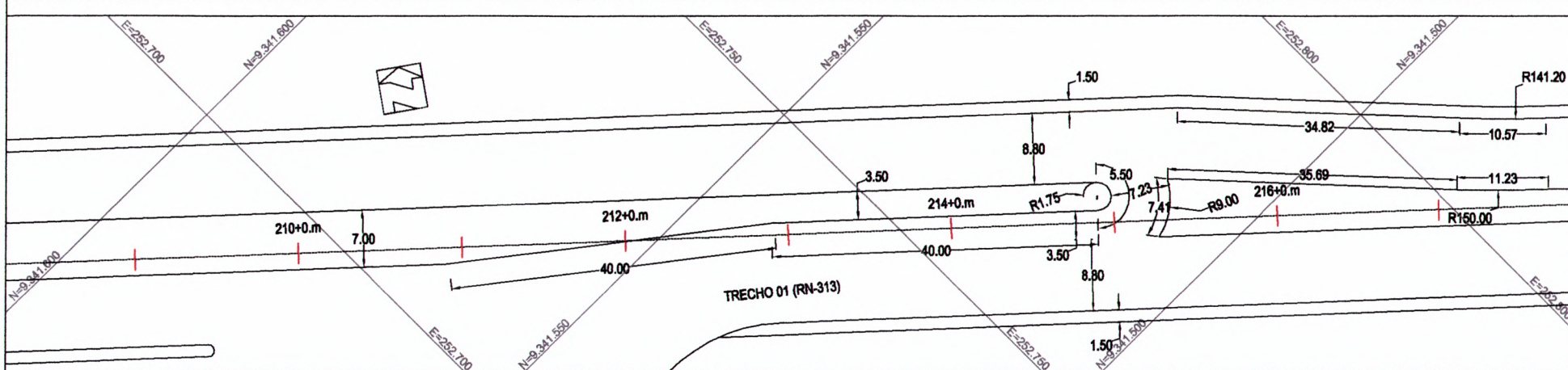
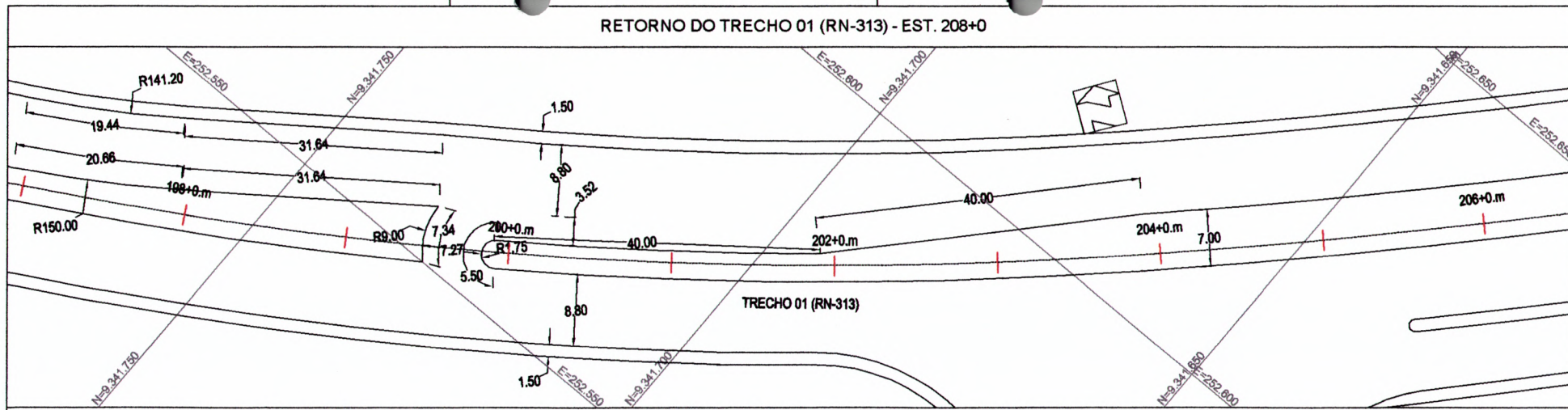
REVISÃO	DESCRIÇÃO	DATA
0	EMISSÃO INICIAL	12/07/17
1	-	-
2	-	-
3	-	-
4	-	-
5	-	-
6	-	-
7	-	-
8	-	-
9	-	-

ESPECIFICAÇÕES TÉCNICAS DE TERRAPLENAGEM	
DNIT-ES-104-2009 - Serviços Preliminares DNIT-ES-105-2009 - Caminhos de Serviços DNIT-ES-106-2009 - Cortes DNIT-ES-107-2009 - Empréstimo DNIT-ES-108-2009 - Aterros	
OBS: As especificações do DNIT podem ser obtidas gratuitamente no endereço eletrônico: http://pr.dnit.gov.br/hormasmanuaisoutros/download:colelanea_es.html	
DATA	JULHO/2017
ESCALA HORIZ.	1:500
ESCALA VERT.	-
DIREITOS AUTORAIS RESERVADOS, PROIBIDAS ALTERAÇÕES OU REPRODUÇÕES SEM PREVIA AUTORIZAÇÃO DOS AUTORES. ESTE PROJETO FOI DESENVOLVIDO NO AMBIENTE AUTEOSK/AUTOCAD CIVIL.3D 2015, SERIAL N.º 346-98810703 - CDKEY NA	

RODOVA	ROTA SUL (O CAMINHO DO DESENVOLVIMENTO)
TRECHO	TRECHO 1: ERN-0020 (ENTR. BR 101 / ENTR. RN - 063)
TÍTULO	PROJETO DE INTERSEÇÃO EXECUTIVO
ASSUNTO	ROTATÓRIA DO TRECHO 1 (RN-313) - EST. 246+0
FRANQUIA	009 020



RETORNO DO TRECHO 01 (RN-313) - EST. 208+0



NOTA: AS COTAS DE TERRAPLENAGEM ESTÃO INCLUÍDAS NO PROJETO DE TERRAPLENAGEM

REVISÃO	DESCRIÇÃO	DATA
0	EMISSÃO INICIAL	12/07/17
1	-	-
2	-	-
3	-	-
4	-	-
5	-	-
6	-	-
7	-	-
8	-	-
9	-	-

ESPECIFICAÇÕES TÉCNICAS DE TERRAPLENAGEM
 DNIT-ES-104-2009 - Serviços Preliminares
 DNIT-ES-105-2009 - Caminhos de Serviços
 DNIT-ES-106-2009 - Cortes
 DNIT-ES-107-2009 - Empréstimo
 DNIT-ES-109-2009 - Aleros
 OBS.: As especificações do DNIT podem ser obtidas gratuitamente no endereço eletrônico:
http://pr.dnit.gov.br/hormasmanuaisouros/download/colelanea_es.html

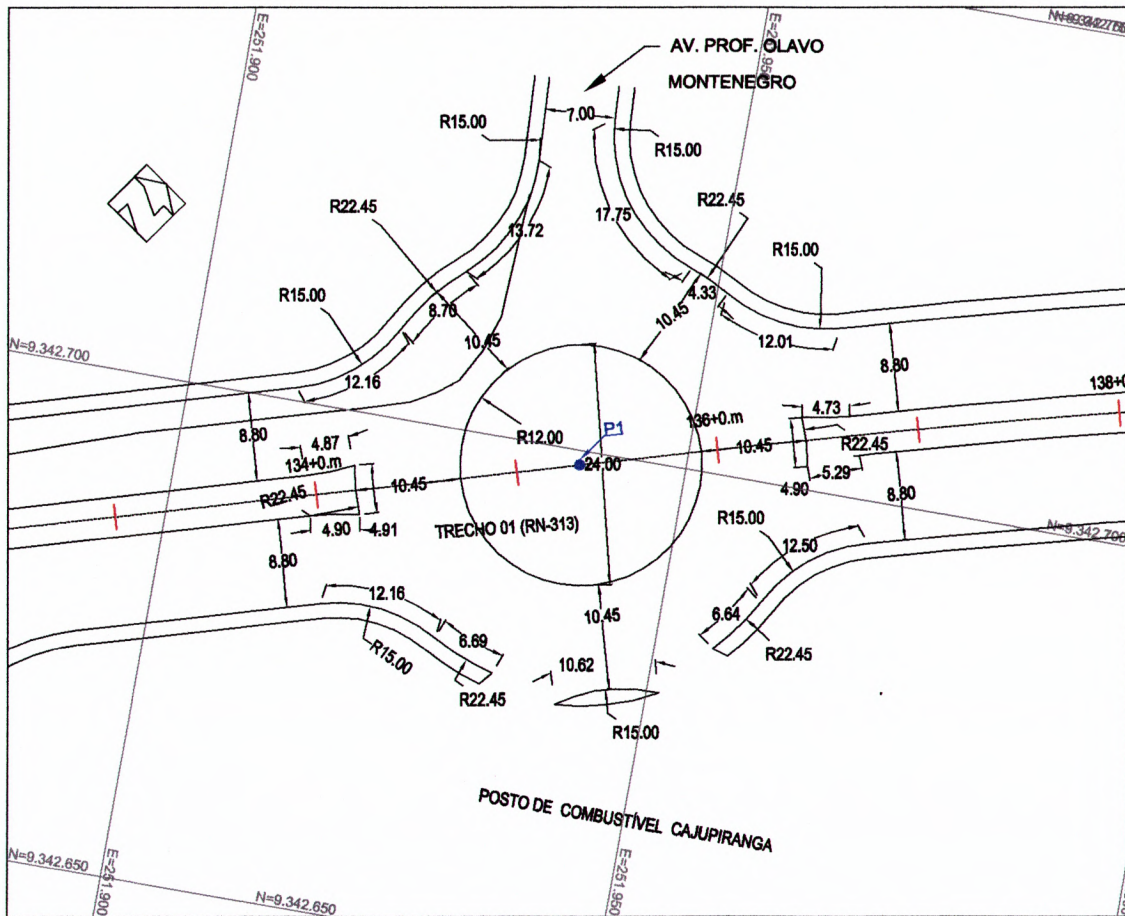
DATA: JULHO/2017
 ESCALA HORIZ: 1:500
 ESCALA VERT: -
 NOME DO PROJETO: -
 T50A75341-RUBX-IN-0-ES-000-APLT
 DIREITOS AUTORAIS RESERVADOS. PROIBIDAS ALTERAÇÕES OU REPRODUÇÕES SEM PREVIA AUTORIZAÇÃO DOS AUTORES. ESTE PROJETO FOI DESENVOLVIDO NO AMBIENTE AUTOCAD CIVIL 3D 2015, SERIAL N.º 346-99810703 - CDKEY: N/A

RODOVIA: ROTA SUL (O CAMINHO DO DESENVOLVIMENTO)
 TRECHO: TRECHO 1: ERN-0020 (ENTR. BR 101 / ENTR. RN - 063)
 TÍTULO: PROJETO DE INTERSEÇÃO EXECUTIVO
 ASSUNTO: RETORNO DO TRECHO 01 (RN-313) - EST. 208+0

FRANCHA: 008 020



INTERSEÇÃO 02
 INTERSEÇÃO TRECHO 1 (RN-313) COM AV. PROF. OLAVO MONTENEGRO - EST. 135+0



COORDENADAS DO CENTRO DA ROTATÓRIA (INTERSEÇÃO 02)		
DESC.	ESTE (m)	NORTE (m)
P1	251.939,63	9.342.698,59

NOTA: AS COTAS DE TERRAPLENAGEM ESTÃO INCLUÍDAS NO PROJETO DE TERRAPLENAGEM

REVISÃO	DESCRIÇÃO	DATA
0	EMISSÃO INICIAL	12/07/17
1	-	-
2	-	-
3	-	-
4	-	-
5	-	-
6	-	-
7	-	-
8	-	-
9	-	-

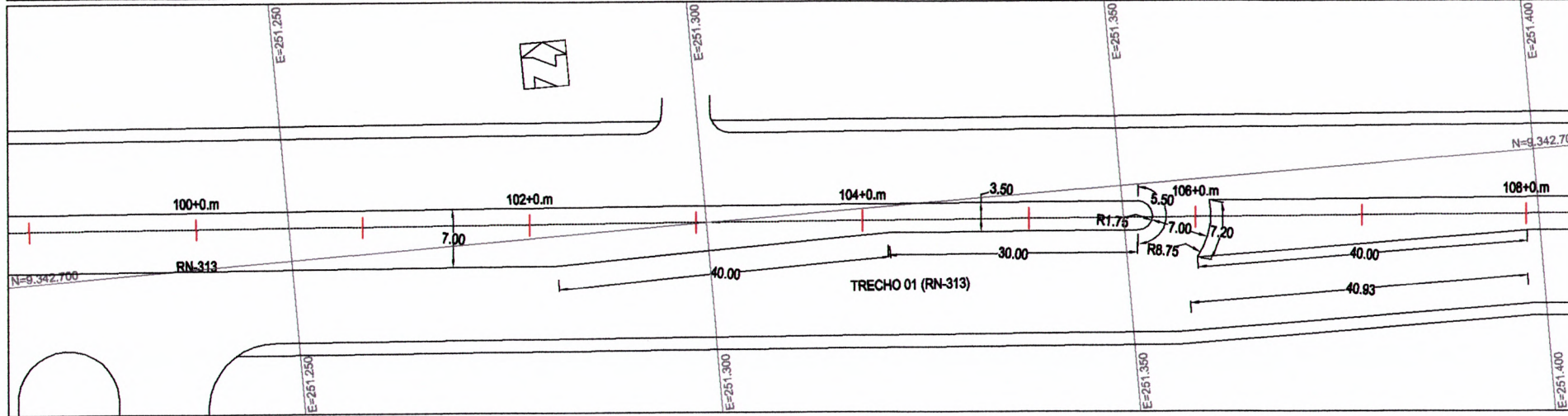
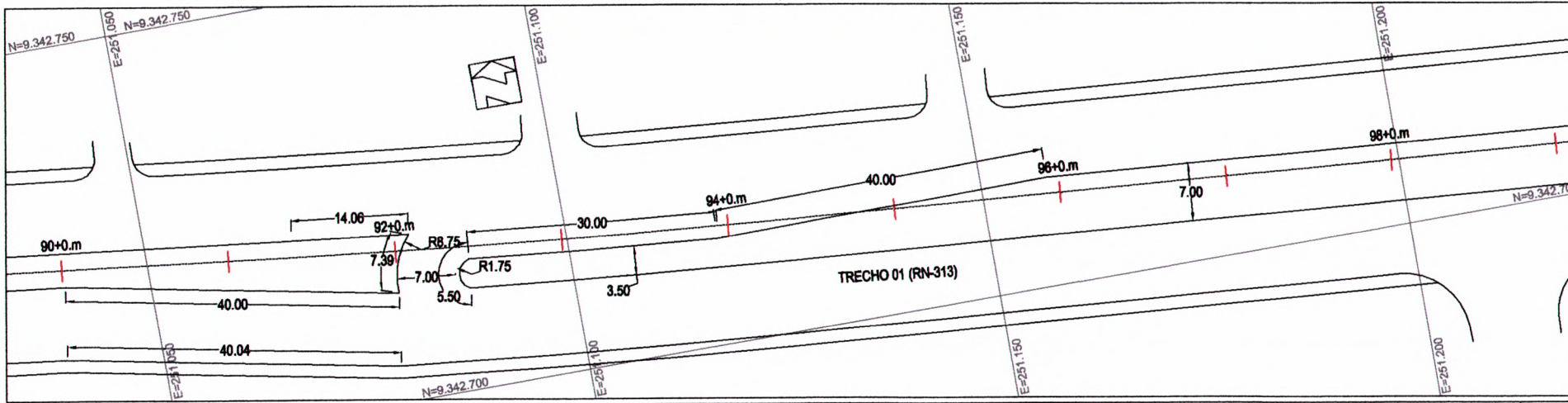
ESPECIFICAÇÕES TÉCNICAS DE TERRAPLENAGEM	
DNIT-ES-104-2009 - Serviços Preliminares DNIT-ES-105-2009 - Caminhos de Serviços DNIT-ES-106-2009 - Cortes DNIT-ES-107-2009 - Empréstimo DNIT-ES-108-2009 - Aterros	
OBS.: As especificações do DNIT podem ser obtidas gratuitamente no endereço eletrônico: http://pr.dnit.gov.br/hormasmanuaisoutros/download/coleanea_es.html	
DATA	JULHO2017
ESCALA HORZ.	1:500
ESCALA VERT.	-
NOME DO PROJETO	735A735M-FUEV-01-03-0000-APL1
DIREITOS AUTORIZADOS RESERVADOS. PROIBIDAS ALTERAÇÕES OU REPRODUÇÕES SEM PREVIA AUTORIZAÇÃO DOS AUTORES. ESTE PROJETO FOI DESENVOLVIDO NO AMBIENTE DE TESTES DO TOCAD CIVIL 3D 2015, SERIAL N.º 346-98610703 - CDKey N/A	

RODOVIA	ROTA SUL (O CAMINHO DO DESENVOLVIMENTO)
TRECHO	TRECHO 1: ERN-0020 (ENTR. BR 101 / ENTR. RN - 063)
TÍTULO	PROJETO DE INTERSEÇÃO EXECUTIVO
ASSUNTO	INTERSEÇÃO TRECHO 01 (RN-313) COM AV. PROF. OLAVO MONTENEGRO

PRANCHA
007
020



RETORNO DO TRECHO 1 (RN-313) - EST. 100+0



NOTA: AS COTAS DE TERRAPLENAGEM ESTÃO INCLUÍDAS NO PROJETO DE TERRAPLENAGEM

REVISÃO	DESCRIÇÃO	DATA
0	EMISSÃO INICIAL	12/07/17
1	-	-
2	-	-
3	-	-
4	-	-
5	-	-
6	-	-
7	-	-
8	-	-
9	-	-

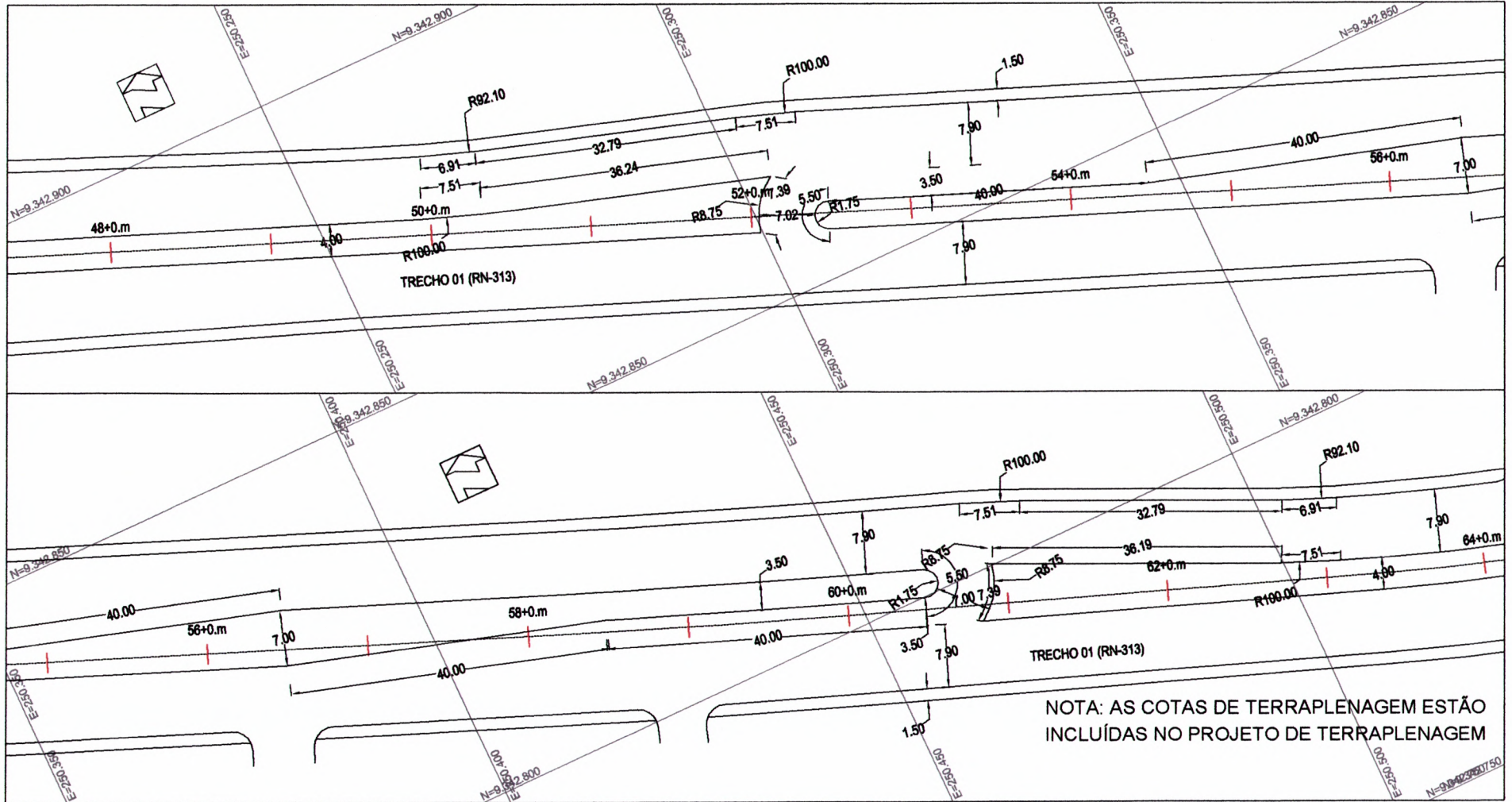
ESPECIFICAÇÕES TÉCNICAS DE TERRAPLENAGEM	
DNIT-ES-104-2009 - Serviços Preliminares DNIT-ES-105-2009 - Caminhos de Serviços DNIT-ES-106-2009 - Cortes DNIT-ES-107-2009 - Empréstimo DNIT-ES-108-2009 - Aleros	
OBS: As especificações do DNIT podem ser obtidas gratuitamente no endereço eletrônico: http://pjr.dnit.gov.br/hormasmanuaisoutros/download/colecao_es.html	
DATA	JULHO/2017
ESCALA HORIZ.	1:500
ESCALA VERT.	-
DIREITOS AUTORAIS RESERVADOS. PROIBIDAS ALTERAÇÕES OU REPRODUÇÕES SEM PREVISÃO AUTORIZADA DOS AUTORES. ESTE PROJETO FOI DESENVOLVIDO NO AMBIENTE AUTOCAD/CIVIL 3D 2015, SERIAL N° 346-98810703 - CDKEY: NA	

RODOVIA	ROTA SUL (O CAMINHO DO DESENVOLVIMENTO)
TRECHO	TRECHO 1: ERN-0020 (ENTR. BR 101 / ENTR. RN - 063)
TÍTULO	PROJETO DE INTERSEÇÃO EXECUTIVO
ASSUNTO	RETORNO DO TRECHO 1 (RN-313) - EST. 100+0

006
020



RETORNO DO TRECHO 1 (RN-313) - EST. 58+0



NOTA: AS COTAS DE TERRAPLENAGEM ESTÃO INCLUÍDAS NO PROJETO DE TERRAPLENAGEM

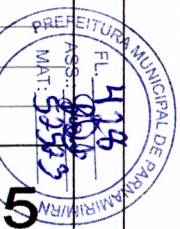
REVISÃO	DESCRIÇÃO	DATA
0	EMISSÃO INICIAL	12/07/17
1	-	-
2	-	-
3	-	-
4	-	-
5	-	-
6	-	-
7	-	-
8	-	-
9	-	-

ESPECIFICAÇÕES TÉCNICAS DE TERRAPLENAGEM
 DNIT-ES-104-2009 - Serviços Preliminares
 DNIT-ES-105-2009 - Caminhos de Serviços
 DNIT-ES-106-2009 - Cortes
 DNIT-ES-107-2009 - Empréstimo
 DNIT-ES-108-2009 - Aterros
 OBS: As especificações do DNIT podem ser obtidas gratuitamente no endereço eletrônico:
http://lpr.dnit.gov.br/hormasmanuaisoutros/download:olelanea_es.html

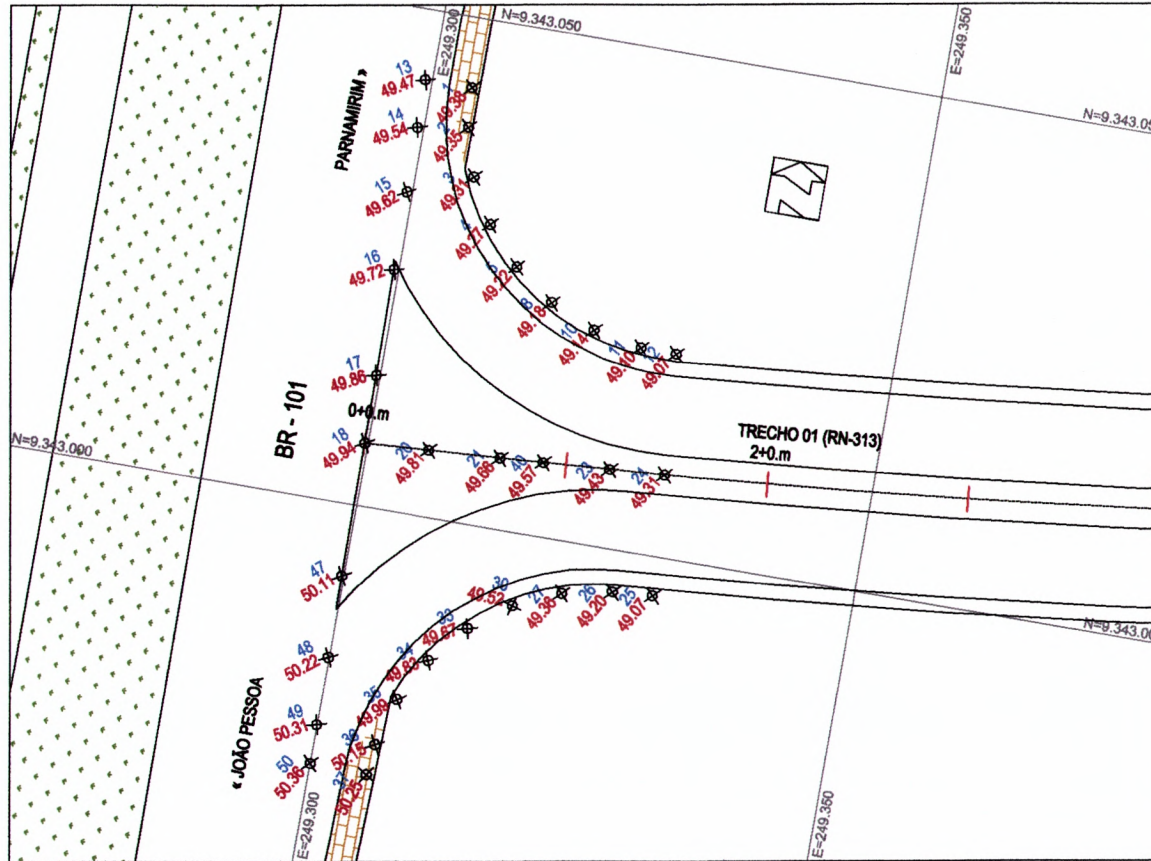
DATA	JULHO2017	ESCALA HORIZ.	1:500
NOME DO PROJETO	73173311-RUE-INT-D-ES-ARM-171	ESCALA VERT.	
DIREITOS AUTORAIS RESERVADOS. PROIBIDAS ALTERAÇÕES OU REPRODUÇÕES SEM PREVIA AUTORIZAÇÃO DOS AUTORES. ESTE PROJETO FOI DESENVOLVIDO NO AMBIENTE AUTOCAD/CAD 2015, SERIAL N° 346-98810703 - CDKEY NA			

RODOVIA	ROTA SUL (O CAMINHO DO DESENVOLVIMENTO)
TRECHO	TRECHO 1: ERN-0020 (ENTR. BR 101 / ENTR. RN - 063)
TÍTULO	PROJETO DE INTERSEÇÃO EXECUTIVO
ASSUNTO	RETORNO DO TRECHO 1 (RN-313) - EST. 58+0

FRANÇA: **005**
020



TERRAPLENAGEM DA INTERSEÇÃO 01 - TRECHO 1(RN-313) COM BR-101 - EST. 0+0



LOCAÇÃO DOS PONTOS DE TERRAPLENAGEM

Nº PONTO	ESTE (m)	NORTE (m)	ELEVAÇÃO
1	249.303,94	9.343.042,96	49,38m
2	249.304,28	9.343.039,01	49,35m
3	249.305,69	9.343.034,23	49,31m
4	249.308,10	9.343.029,86	49,27m
5	249.311,40	9.343.026,12	49,22m
8	249.315,44	9.343.023,19	49,18m
10	249.320,02	9.343.021,21	49,14m
11	249.324,93	9.343.020,27	49,10m
12	249.328,46	9.343.020,27	49,07m
13	249.299,27	9.343.042,95	49,47m
14	249.299,32	9.343.038,14	49,54m
15	249.299,39	9.343.031,60	49,62m
16	249.299,47	9.343.023,77	49,72m
17	249.299,57	9.343.013,09	49,86m
18	249.299,64	9.343.006,26	49,94m
20	249.306,02	9.343.006,65	49,81m
21	249.313,07	9.343.007,10	49,66m
23	249.323,94	9.343.007,81	49,43m
24	249.329,39	9.343.008,21	49,31m
25	249.330,30	9.342.996,14	49,07m
26	249.326,31	9.342.995,84	49,20m
27	249.321,43	9.342.994,83	49,36m
30	249.316,87	9.342.992,79	49,52m
33	249.312,87	9.342.989,81	49,67m
34	249.309,61	9.342.986,04	49,83m
35	249.307,24	9.342.981,64	49,99m
36	249.305,88	9.342.976,84	50,15m
37	249.305,58	9.342.973,77	50,25m
40	249.317,38	9.343.007,37	49,57m
47	249.299,78	9.342.992,81	50,11m
48	249.299,86	9.342.984,63	50,22m
49	249.299,93	9.342.977,84	50,31m
50	249.299,97	9.342.973,94	50,36m

REVISÃO	DESCRIÇÃO	DATA
0	EMISSION INICIAL	12/07/17
1	-	-
2	-	-
3	-	-
4	-	-
5	-	-
6	-	-
7	-	-
8	-	-
9	-	-

ESPECIFICAÇÕES TÉCNICAS DE TERRAPLENAGEM
 DNIT-ES-104-2009 - Serviços Preliminares
 DNIT-ES-105-2009 - Caminhos de Serviços
 DNIT-ES-106-2009 - Cortes
 DNIT-ES-107-2009 - Empréstimo
 DNIT-ES-108-2009 - Alemos
 OBS.: As especificações do DNIT podem ser obtidas gratuitamente no endereço eletrônico:
http://pr.dnit.gov.br/hormasmanuaisoutros/download/coleanea_es.html

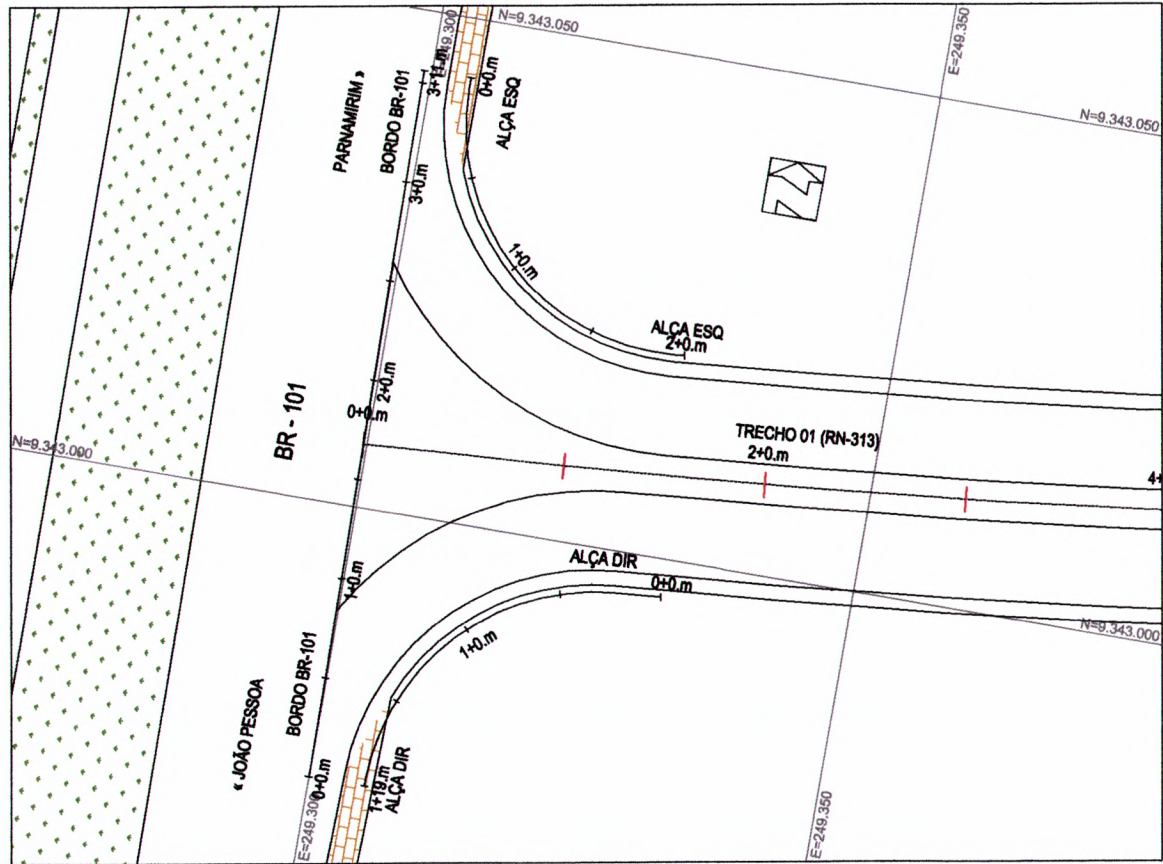
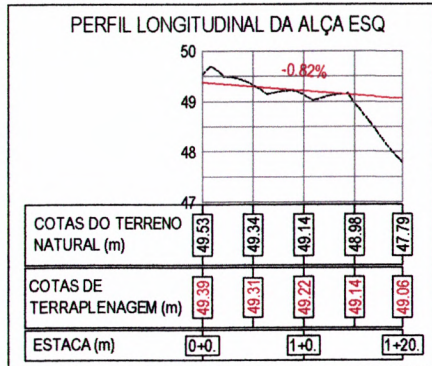
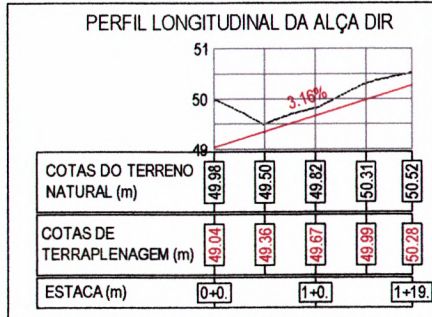
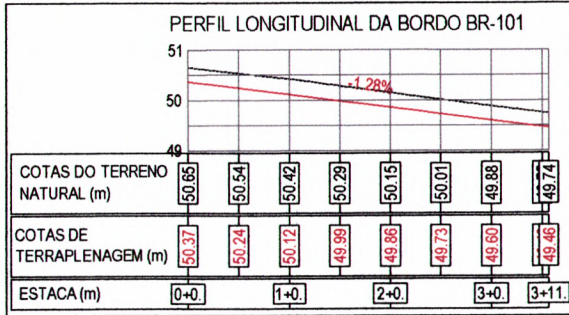
DATA: JULHO/2017
 ESCALA HORZ.: 1:500
 ESCALA VERT.:
 NOME DO PROJETO: 733A-733M-FIEV-INT-DES-RODAPL
 DIREITOS AUTORAIS RESERVADOS. PROIBIDAS ALTERAÇÕES OU REPRODUÇÕES SEM PERMISSÃO DA TORÇÃO DOS AUTORES. ESTE PROJETO FOI DESENVOLVIDO NO AMBIENTE AUTODESK/AUTOCAD CIVIL 3D 2015, SERIAL N.º 346-98810703 - CDKEY: NA

RODOVIA: ROTA SUL (O CAMINHO DO DESENVOLVIMENTO)
 TRECHO: TRECHO 1: ERN-0020 (ENTR. BR 101 / ENTR. RN - 063)
 TÍTULO: PROJETO DE INTERSEÇÃO EXECUTIVO
 ASSUNTO: TERRAPLENAGEM DA INTERSEÇÃO 01 - TRECHO 1(RN-313) COM BR-101 - EST. 0+0

INDUSCON ROTA SUL 004 020



PLANTA E PERFIS DA INTERSEÇÃO 01 - TRECHO 01 (RN-313) COM BR-101 - EST. 0+0



REVISÃO	DESCRIÇÃO	DATA
0	EMISSION INICIAL	12/07/17
1	-	-
2	-	-
3	-	-
4	-	-
5	-	-
6	-	-
7	-	-
8	-	-
9	-	-

ESPECIFICAÇÕES TÉCNICAS DE TERRAPLENAGEM

DNIT-ES-104-2009 - Serviços Preliminares
 DNIT-ES-105-2009 - Caminhos de Serviços
 DNIT-ES-106-2009 - Cortes
 DNIT-ES-107-2009 - Empréstimo
 DNIT-ES-108-2009 - Alemos

OBS: As especificações do DNIT podem ser obtidas gratuitamente no endereço eletrônico:
http://pdr.dnit.gov.br/hormasmanuaisoutros/downloadcoleanea_es.html

DATA	JULHO/2017	ESCALA HORZ.	1:500
NOME DO PROJETO	PROJETO DE INTERSEÇÃO 01 - TRECHO 01 (RN-313) COM BR-101 - EST. 0+0	ESCALA VERT.	-

DIREITOS AUTORAIS RESERVADOS. PROIBIDAS ALTERAÇÕES OU REPRODUÇÕES SEM PERMISSÃO DA TORRENTA. ESTE PROJETO FOI DESENVOLVIDO NO AMBIENTE AUTOCAD 2015, SERIAL N.º 346-98810703 - CDKEY N/A

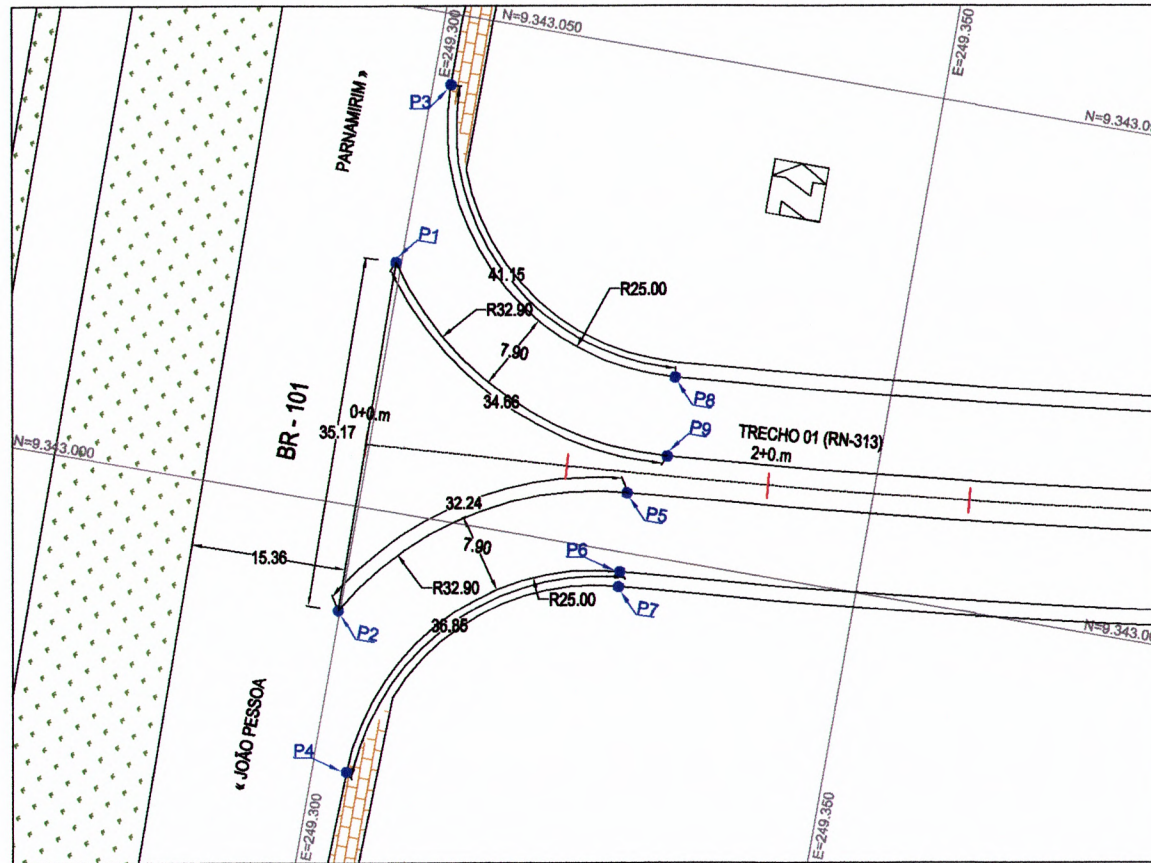
ROTEIRO	ROTA SUL (O CAMINHO DO DESENVOLVIMENTO)
TRECHO	TRECHO 1: ERN-0020 (ENTR. BR 101 / ENTR. RN - 063)
TÍTULO	PROJETO DE INTERSEÇÃO EXECUTIVO
ASSUNTO	PLANTA E PERFIS DA INTERSEÇÃO 01 - TRECHO 1 (RN-313) COM BR-101 - EST. 0+0

		FRANCHA 003 020
--	--	------------------------------



INTERSEÇÃO 01

INTERSEÇÃO DO TRECHO 1(RN-313) COM BR-101 - EST. 0+0



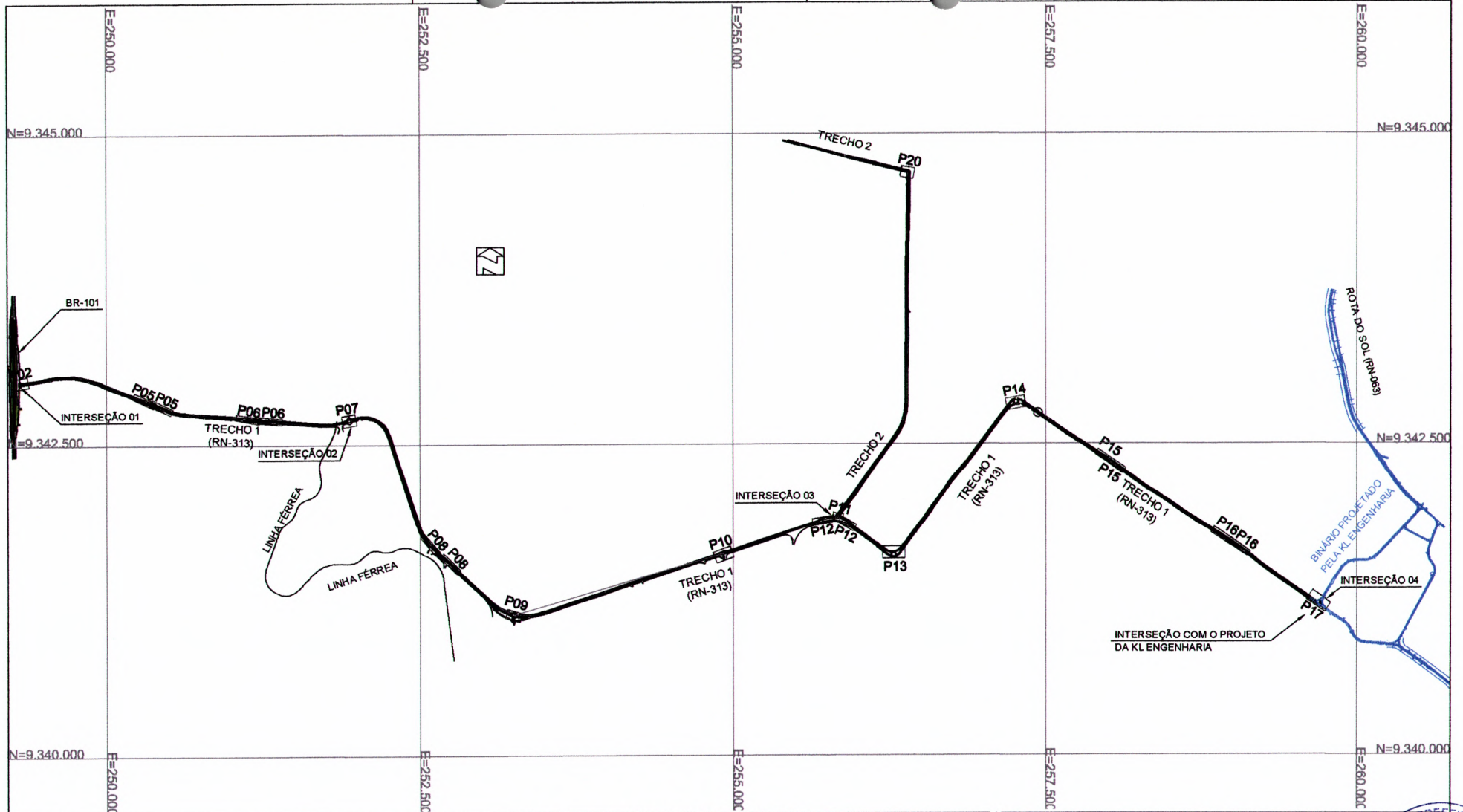
REVISÃO	DESCRIÇÃO	DATA
0	EMISSÃO INICIAL	12/07/17
1	-	-
2	-	-
3	-	-
4	-	-
5	-	-
6	-	-
7	-	-
8	-	-
9	-	-

ESPECIFICAÇÕES TÉCNICAS DE TERRAPLENAGEM	
DNIT-ES-104-2009 - Serviços Preliminares DNIT-ES-105-2009 - Caminhos de Serviços DNIT-ES-106-2009 - Cortes DNIT-ES-107-2009 - Empréstimo DNIT-ES-108-2009 - Aterros OBS.: As especificações do DNIT podem ser obtidas gratuitamente no endereço eletrônico: http://pr.dnit.gov.br/normasmanuaisoutros/downloadcolelanea_es.html	
DATA:	JULHO2017
ESCALA HORZ.	1:500
ESCALA VERT.	-
NOME DO ARQUIVO:	75A75A3-RBK-RI-0ES-R00-NPT
DIREITOS AU TORAIS RESERVADOS, PROIBIDAS ALTERAÇÕES OU REPRODUÇÕES SEM PREVIA AU TORIZAÇÃO DOS AU TORES. ESTE PROJETO FOI DESENVOLVIDO NO AMBIENTE AU TOCESK AU TOCAD CIVIL 3D 2015, SERIAL N ° 346-98810703 - CDKEY: N/A	

RODOVIA:	ROTA SUL (O CAMINHO DO DESENVOLVIMENTO)
TRECHO:	TRECHO 1: ERN-0020 (ENTR. BR 101 / ENTR. RN - 063)
TÍTULO:	PROJETO DE INTERSEÇÃO EXECUTIVO
ASSUNTO:	INTERSEÇÃO 01 - TRECHO 1(RN-313) COM BR-101 - EST. 0+0

002
020





REVISÃO	DESCRIÇÃO	DATA
0	EMISSÃO INICIAL	12/07/17
1	-	-
2	-	-
3	-	-
4	-	-
5	-	-
6	-	-
7	-	-
8	-	-
9	-	-

ESPECIFICAÇÕES TÉCNICAS DE TERRAPLENAGEM

DNIT-ES-104-2009 - Serviços Preliminares
 DNIT-ES-105-2009 - Caminhos de Serviços
 DNIT-ES-106-2009 - Cortes
 DNIT-ES-107-2009 - Empréstimo
 DNIT-ES-108-2009 - Aterros

OBS: As especificações do DNIT podem ser obtidas gratuitamente no endereço eletrônico:
http://pr.dnit.gov.br/hormasmanuaisoutros/downloadcoleanea_es.html

DATA: JULHO/2017

ESCALA HORIZ: 1:500

ESCALA VERT: -

NOME DO ARQUIVO: 753A753AI-FUEX-4NF-01E8-9880-NPT

DIREITOS AUTORAIS RESERVADOS, PROIBIDAS ALTERAÇÕES OU REPRODUÇÕES SEM PREVISÃO AUTORIZAÇÃO DOS AUTORES. ESTE PROJETO FOI DESENVOLVIDO NO AMBIENTE AUTOCAD/CIVIL 3D 2015, SERIAL N° 346-99810703 - CDKEY N/A

RODOVIA: ROTA SUL (O CAMINHO DO DESENVOLVIMENTO)

TRECHO: TRECHOS 01 E 02

TÍTULO: PROJETO DE INTERSEÇÃO EXECUTIVO

ASSUNTO: VISÃO GERAL COM ARTICULAÇÃO DAS PRANCHAS




FRANCHA: 001 / 020

