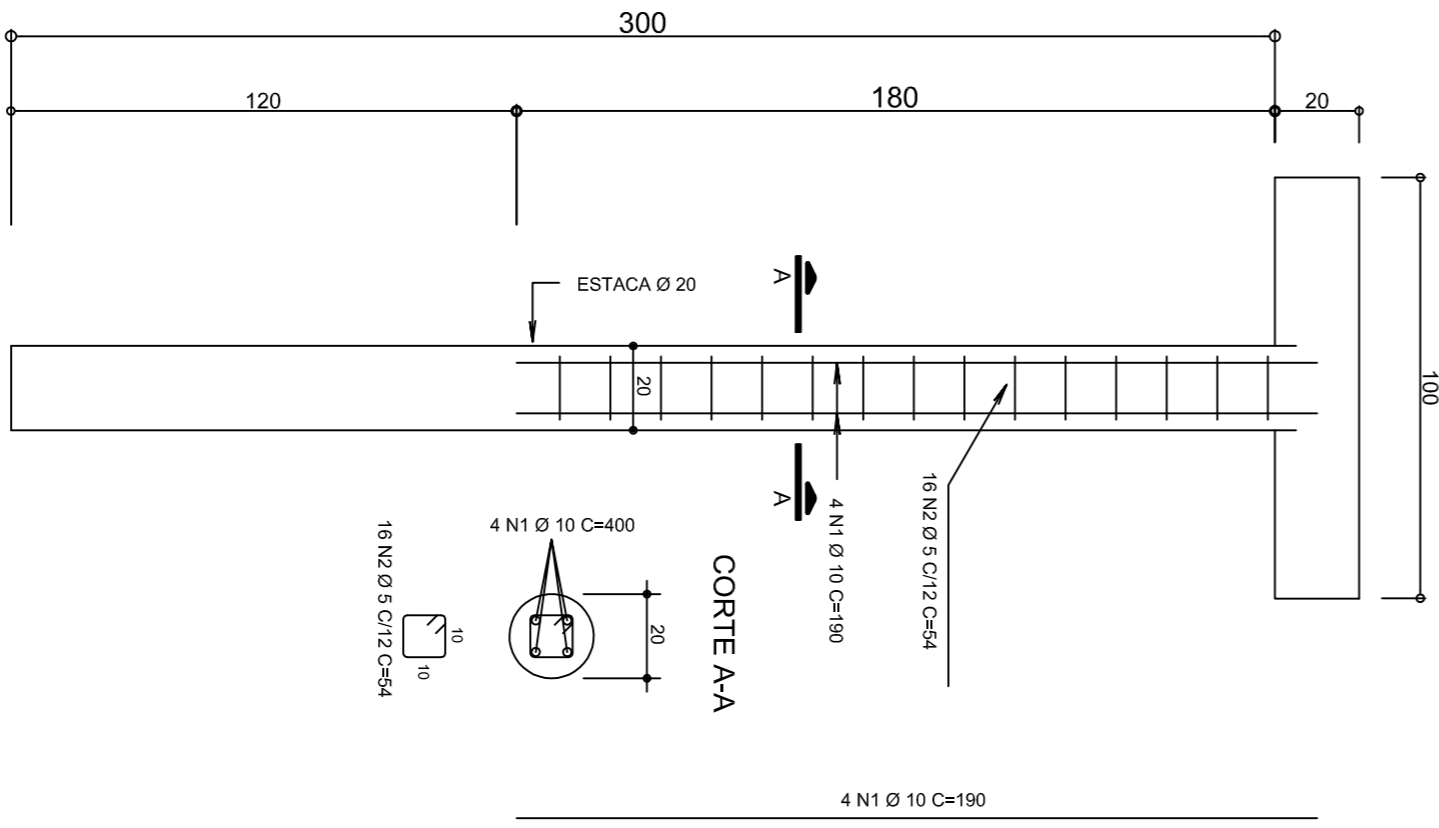


Armadura longitudinal inferior	Resumo Aço Fundação	Comp. total	Peso+1,0%
Concreto: C25, em geral	Armadura transversal inferior	(m)	(kg)
Escala: 1:50	Ø5	160,0	28

Elemento	Pos.	Dim. Ø (cm)	Q. (cm)	DoB. (cm)	Rel. DoB. (cm)	Comp. (cm)	Total (cm)	Comp. CA-50 (kg)	CA-60 (kg)
Armadura transversal inferior	1	Ø5	128	14	98	4	124	155,66	25,9
	2	Ø5	128	14	98	4	124	155,66	25,9
Total+1,0%						248		311,32	51,8
Total						248		311,32	51,8

Armadura transversal superior	Resumo Aço Fundação	Comp. total	Peso+1,0%
Concreto: C25, em geral	Armadura transversal superior	(m)	(kg)
Escala: 1:50	Ø5	221,8	38

Elemento	Pos.	Dim. Ø (cm)	Q. (cm)	DoB. (cm)	Rel. DoB. (cm)	Comp. (cm)	Total (cm)	Comp. CA-50 (kg)	CA-60 (kg)
Armadura transversal superior	1	Ø5	132	15	95	18	132	221,75	36,8
	2	Ø5	132	15	95	18	132	221,75	36,8
Total+1,0%						264		443,5	73,6
Total						264		443,5	73,6



Armadura longitudinal superior	Resumo Aço Fundação	Comp. total	Peso+1,0%
Concreto: C25, em geral	Armadura longitudinal inferior	(m)	(kg)
Escala: 1:50	Ø5	140,8	24

Elemento	Pos.	Dim. Ø (cm)	Q. (cm)	DoB. (cm)	Rel. DoB. (cm)	Comp. (cm)	Total (cm)	Comp. CA-50 (kg)	CA-60 (kg)
Armadura longitudinal inferior	1	Ø5	16	14	7,86	18	280	120,17	18,8
	2	Ø5	16	14	7,86	18	280	120,17	18,8
Total+1,0%						560		240,34	37,6
Total						560		240,34	37,6

Armadura longitudinal superior	Resumo Aço Fundação	Comp. total	Peso+1,0%
Concreto: C25, em geral	Armadura longitudinal superior	(m)	(kg)
Escala: 1:50	Ø5	146,8	25

Elemento	Pos.	Dim. Ø (cm)	Q. (cm)	DoB. (cm)	Rel. DoB. (cm)	Comp. (cm)	Total (cm)	Comp. CA-50 (kg)	CA-60 (kg)
Armadura longitudinal superior	1	Ø5	16	18	7,84	18	820	131,28	20,6
	2	Ø5	16	18	7,84	18	820	131,28	20,6
Total+1,0%						1640		262,56	41,2
Total						1640		262,56	41,2

Observação:
- Utilizar tela soldada Ø196 tanto para armadura positiva quanto para armadura negativa



PREFEITURA DE PARNAMIRIM

SECRETARIA MUNICIPAL DE OBRAS PÚBLICAS
RUA TENENTE PEDRO NUNES DOS SANTOS, 742
JARDIM SÃO JOSÉ - PARNAMIRIM - RN
CEP: 59144-160 - TELEFONE: 084-3645-7229
PREFEITO: ROSSANO TAVERA DA GUINHA
SECRETÁRIO: JOAO ALBERICO F. DA ROCHA JUNIOR

ENGENHEIRO CIVIL:

LUZARTI FERREIRA BARROSO DOS SA
CADENOPR 77588334-4

PROJETO:

MONUMENTO DE PARNAMIRIM-RN

ENDEREÇO:

ASSUNTO:
PROJETO ESTRUTURAL PARA BASE A QUAL RECEBERÁ AS CARGAS GERADAS PELO MONUMENTO

CONTEÚDO:

PROJETO ESTRUTURAL
OBSERVAÇÃO:
É indicado a utilização de tela soldada sem Ø196 10x10 com diâmetro de 5,0

ESCALAS:
INDICAÇÕES

DATA:
AGOSTO / 2019

DESENHO:
ANDRÉ GUEDES

FRANCA

01/02

A estaca penetra 5cm a armadura 10cm na placa de concreto armado