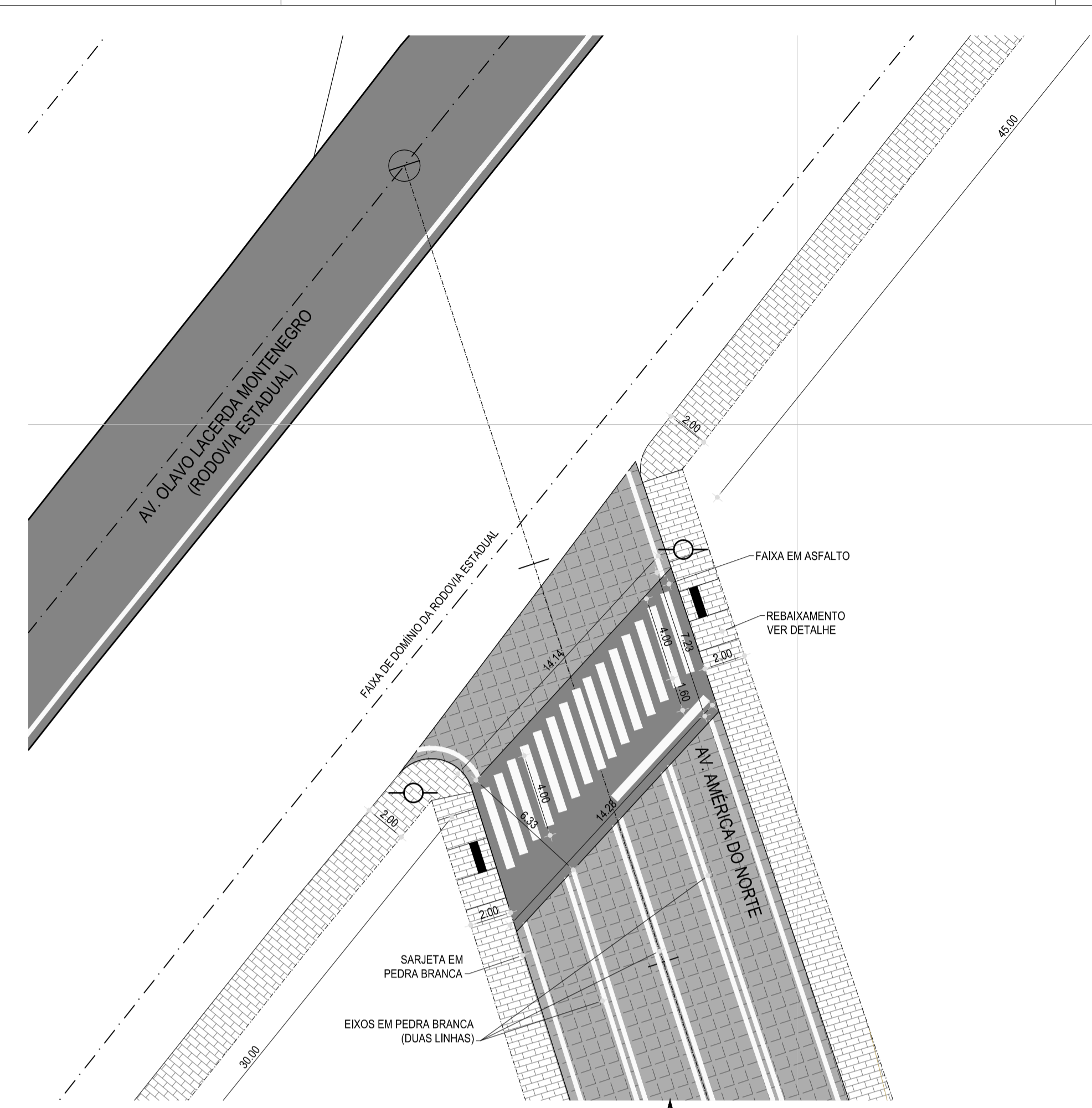
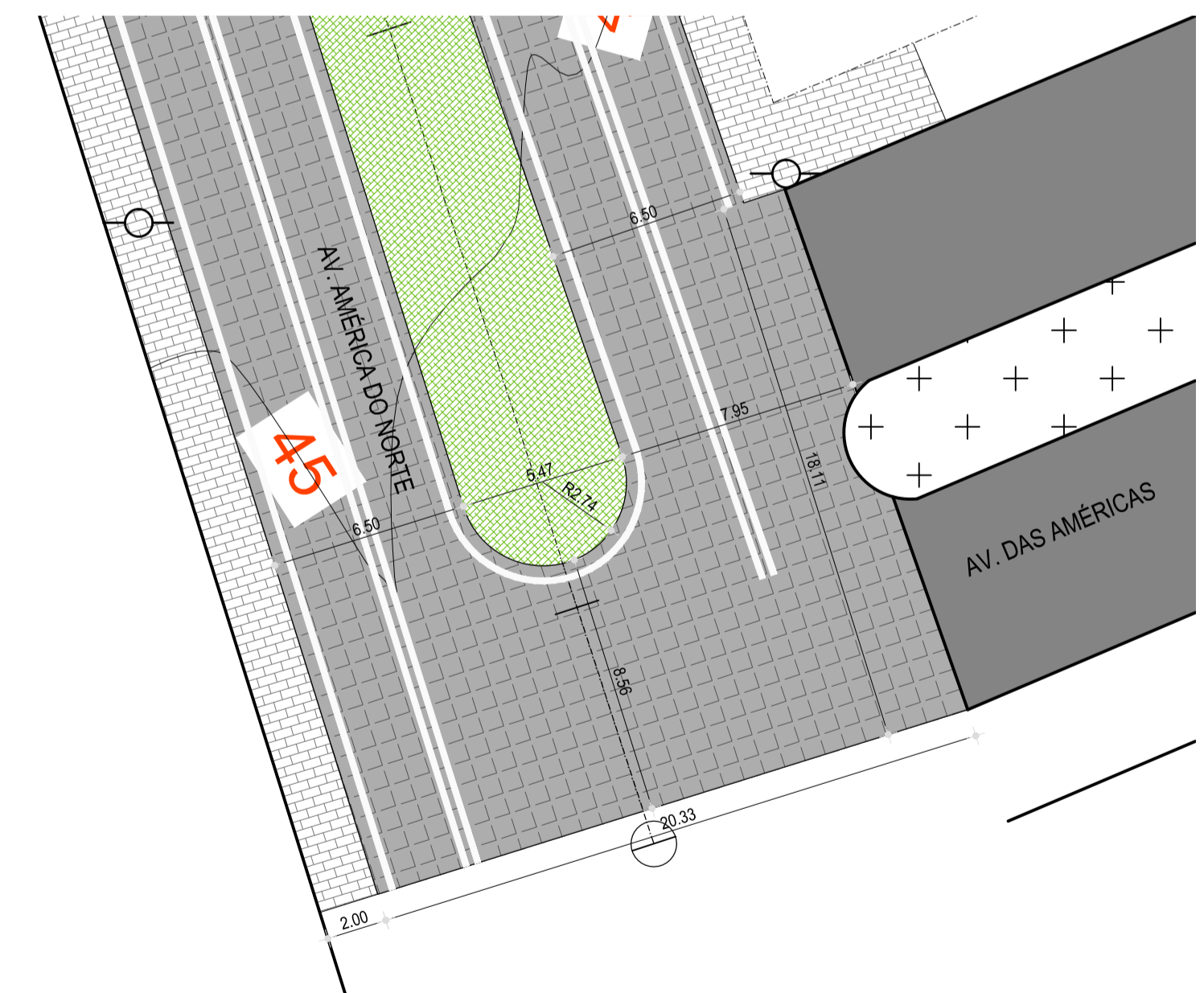


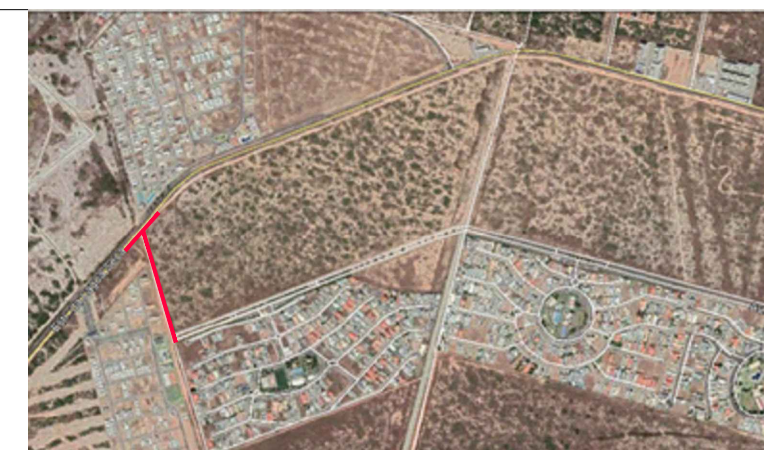
01 IMPLANTAÇÃO GERAL
ESCALA: 1/750



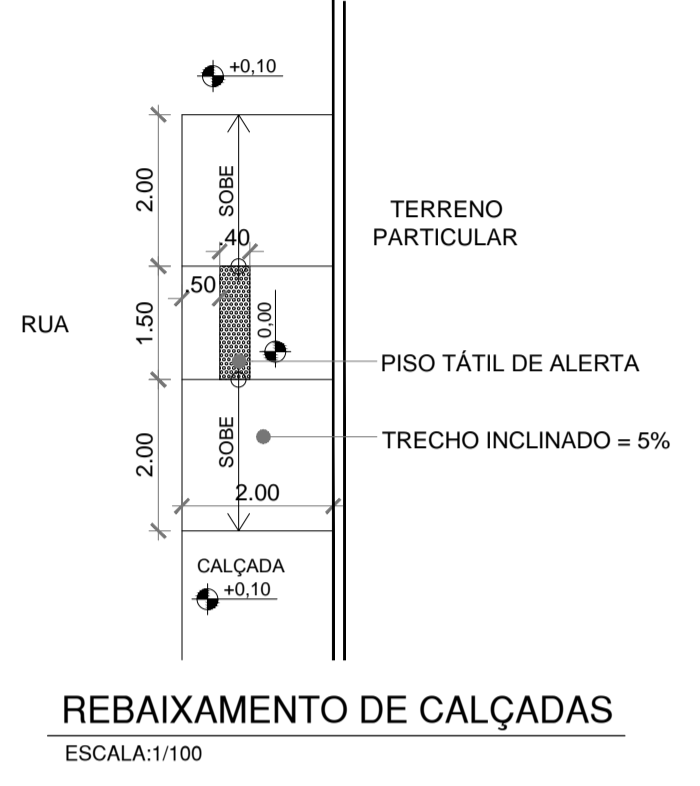
02 DETALHE - FAIXA DE PEDESTRE
ESCALA: 1/200



03 DETALHE - INTERSEÇÃO
ESCALA: 1/200



MAPA DE LOCALIZAÇÃO



REBAIXAMENTO DE CALÇADAS
ESCALA: 1/100

QUADRO DE ÁREAS	
ITEM	QUANTITATIVO
INTERVENÇÃO TOTAL	5.694,74 m²
PAVIMENTAÇÃO COM PARALELEPÍPEDO	3.799,70 m²
ASFALTO	89,88 m²
MEIO-FIO TOTAL	1.442,50 m
MEIO-FIO CALÇADA	631,77 m
MEIO-FIO TERRENO	425,39 m
MEIO-FIO CANTEIRO	385,34 m
CALÇADA	1.276,34 m²
PINTURA DA FAIXA DE PEDESTRES	26,60 m²

PREFEITURA DE PARNAMIRIM
SEC. MUN. DE OBRAS PÚBLICAS
RUA TENENTE PEDRO RUIFINO DOS SANTOS, 742
MONTI CASTELO, PARNAMIRIM/RN
CEP: 59.149-100 - TELEFONE: (84) 3645-5654
PREFEITO: RICARDO TAVERA
SECRETÁRIO: JOÃO ALBERICO F. DA ROCHA JUNIOR

PROJETO: **PROJETO GEOMÉTRICO PARA PAVIMENTAÇÃO NO PARQUE DAS NAÇÕES**

ENDEREÇO: AV. AMÉRICA DO NORTE, PARQUE DAS NAÇÕES, PARNAMIRIM/RN.

CONTEÚDO: **IMPLANTAÇÃO GERAL E DETALHES**

ARQUITETA: **MARIA ELISA DE A. B. PINHEIRO**
MAT. 7078 / CAU A41063-2

ESCALA: **INDICADA** DATA: **MAIO / 2020** DESENHO: **MARIA**

É proibida, na forma da Lei nº 9610 art. 29 do código penal, qualquer modificação, bem como a reprodução total ou parcial deste projeto sem a prévia e expressa autorização dos arquitetos.