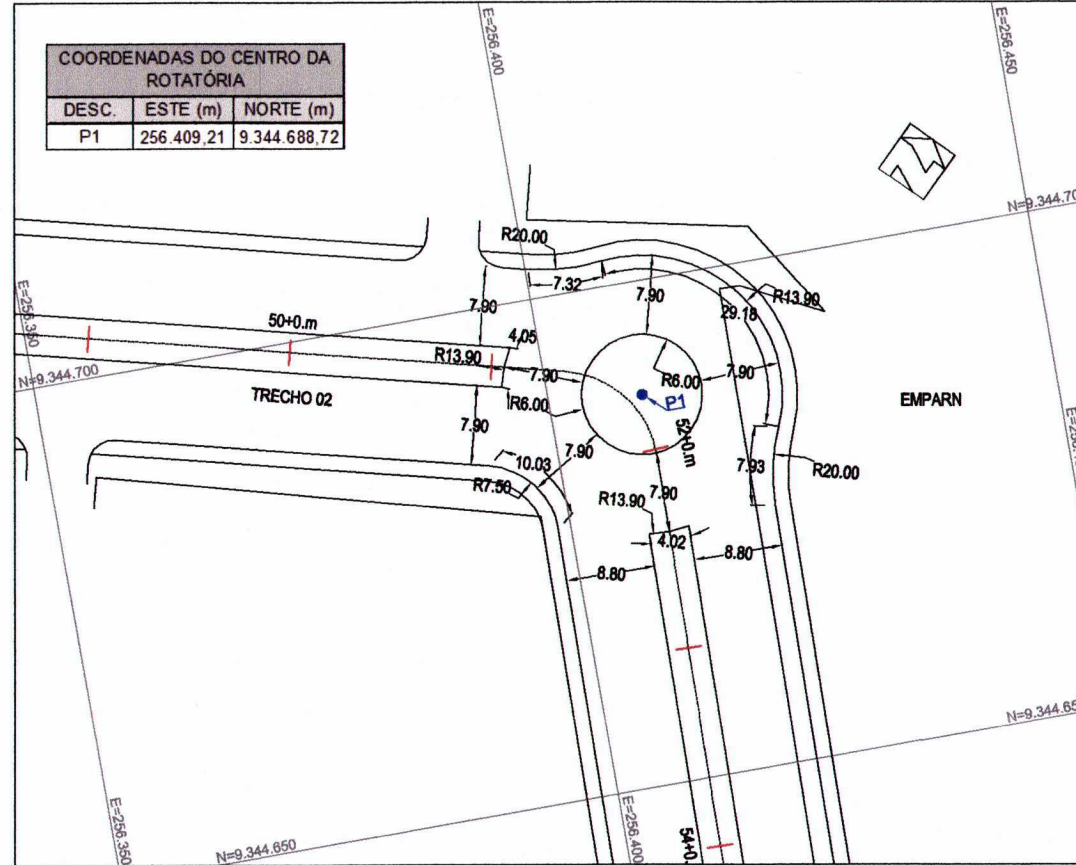


ROTATÓRIA DO TRECHO 2 - EST.52+0



NOTA: AS COTAS DE TERRAPLENAGEM ESTÃO INCLUÍDAS NO PROJETO DE TERRAPLENAGEM



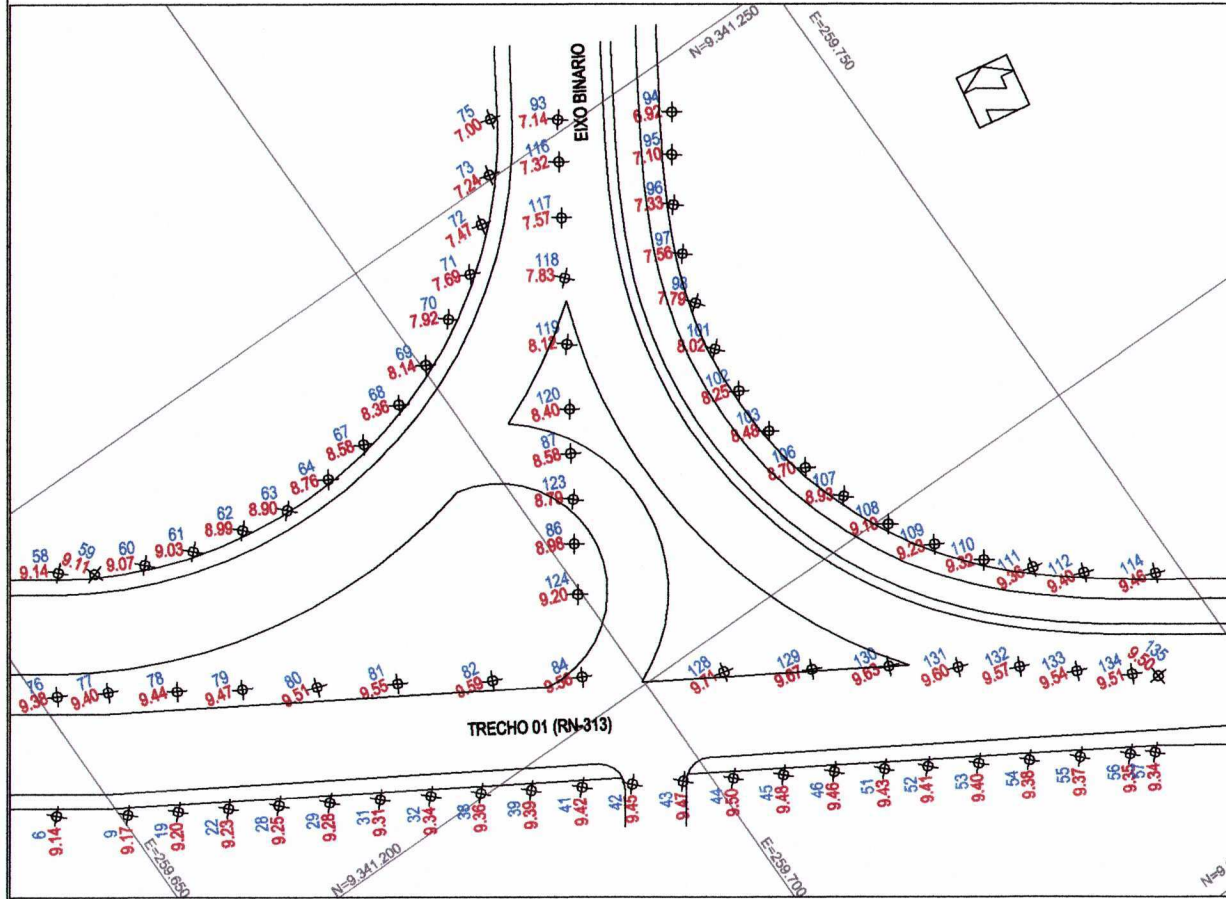
REVISÃO	DESCRIÇÃO	DATA
0	EMISSÃO INICIAL	12/07/17
1	-	-
2	-	-
3	-	-
4	-	-
5	-	-
6	-	-
7	-	-
8	-	-
9	-	-

ESPECIFICAÇÕES TÉCNICAS DE TERRAPLENAGEM	
DNIT-ES-104-2009 - Serviços Preliminares DNIT-ES-105-2009 - Caminhos de Serviços DNIT-ES-106-2009 - Cortes DNIT-ES-107-2009 - Empréstimo DNIT-ES-108-2009 - Alenos OES: As especificações do DNIT podem ser obtidas gratuitamente no endereço eletrônico: <a href="http://pr.dnit.gov.br/hormasmanuaisoutros/download/oleanea_es.html">http://pr.dnit.gov.br/hormasmanuaisoutros/download/oleanea_es.html</a>	
DATA	JULHO2017
ESCALA HORIZ.	1:500
ESCALA VERT.	-
HOME DO PROJETO	75A153A1-F8E6-4E8-8B8B-4F17
DIREITOS AUTORAIS RESERVADOS. PROIBIDAS ALTERAÇÕES OU REPRODUÇÕES SEM PERMISSÃO DA TORÇÃO DOS AUTORES. ESTE PROJETO FOI DESENVOLVIDO NO AMBIENTE AUTOCAD CIVIL 3D 2015, SERIAL N° 346-98610703 - CDNBY NIA	

RODOVIA	ROTA SUL (O CAMINHO DO DESENVOLVIMENTO)
TRECHO	TRECHO 2: ENTR. AV. OLAVO LACERDA MONTENEGRO/ENTR. RN - 313
TÍTULO	PROJETO DE INTERSEÇÃO EXECUTIVO
ASSUNTO	ROTATÓRIA DO TRECHO 2 - EST.52+0
FRANCHA	020 020




TERRAPLENAGEM DA INTERSEÇÃO 04 - TRECHO 1 (RN-313) COM BINÁRIO PROJETADO PELA KL ENGENHARIA - EST. 633+0



LOCAÇÃO DOS PONTOS DE TERRAPLENAGEM				LOCAÇÃO DOS PONTOS DE TERRAPLENAGEM			
Nº PONTO	ESTE	NORTE	ELEVAÇÃO	Nº PONTO	ESTE	NORTE	ELEVAÇÃO
6	259.644,81	9.341.222,70	9,14m	78	259.661,37	9.341.226,19	9,44m
9	259.650,65	9.341.218,75	9,17m	79	259.667,07	9.341.222,48	9,47m
19	259.654,92	9.341.216,14	9,20m	80	259.673,18	9.341.218,51	9,51m
22	259.659,18	9.341.213,52	9,23m	81	259.679,95	9.341.214,12	9,55m
28	259.663,44	9.341.210,90	9,25m	82	259.687,70	9.341.209,09	9,59m
29	259.667,70	9.341.208,28	9,28m	84	259.695,15	9.341.204,25	9,56m
31	259.671,96	9.341.205,67	9,31m	86	259.702,34	9.341.215,47	8,98m
32	259.676,23	9.341.203,05	9,34m	87	259.707,24	9.341.223,13	8,58m
38	259.680,49	9.341.200,43	9,36m	93	259.725,22	9.341.251,19	7,14m
39	259.684,75	9.341.197,81	9,39m	94	259.734,27	9.341.245,44	6,92m
41	259.689,01	9.341.195,20	9,42m	95	259.732,19	9.341.242,03	7,10m
42	259.693,27	9.341.192,58	9,45m	96	259.729,75	9.341.237,67	7,33m
43	259.697,54	9.341.189,96	9,47m	97	259.727,60	9.341.233,15	7,56m
44	259.701,80	9.341.187,34	9,50m	98	259.725,91	9.341.228,45	7,79m
45	259.706,06	9.341.184,73	9,48m	101	259.724,82	9.341.223,57	8,02m
46	259.710,32	9.341.182,11	9,46m	102	259.724,36	9.341.218,60	8,25m
51	259.714,58	9.341.179,49	9,43m	103	259.724,53	9.341.213,61	8,48m
52	259.718,28	9.341.177,22	9,41m	106	259.725,34	9.341.208,67	8,70m
53	259.722,55	9.341.174,60	9,40m	107	259.726,77	9.341.203,89	8,93m
54	259.726,83	9.341.171,97	9,38m	108	259.728,79	9.341.199,32	9,10m
55	259.731,11	9.341.169,34	9,37m	109	259.731,37	9.341.195,04	9,23m
56	259.735,39	9.341.166,71	9,35m	110	259.734,48	9.341.191,13	9,32m
57	259.737,50	9.341.165,41	9,34m	111	259.738,03	9.341.187,61	9,36m
58	259.658,56	9.341.242,62	9,14m	112	259.741,87	9.341.184,41	9,40m
59	259.661,95	9.341.240,50	9,11m	114	259.747,72	9.341.180,14	9,46m
60	259.666,44	9.341.238,31	9,07m	116	259.722,88	9.341.247,55	7,32m
61	259.671,15	9.341.236,65	9,03m	117	259.719,87	9.341.242,84	7,57m
62	259.676,03	9.341.235,54	8,99m	118	259.716,64	9.341.237,79	7,83m
63	259.681,00	9.341.235,00	8,90m	119	259.713,05	9.341.232,20	8,12m
64	259.685,99	9.341.235,04	8,76m	120	259.709,54	9.341.226,72	8,40m
67	259.690,95	9.341.235,66	8,58m	123	259.704,71	9.341.219,17	8,79m
68	259.695,81	9.341.236,84	8,36m	124	259.699,56	9.341.211,14	9,20m
69	259.700,49	9.341.238,57	8,14m	128	259.706,94	9.341.196,59	9,71m
70	259.704,95	9.341.240,83	7,92m	129	259.714,33	9.341.191,79	9,67m
71	259.709,12	9.341.243,59	7,69m	130	259.720,72	9.341.187,64	9,63m
72	259.712,94	9.341.246,81	7,47m	131	259.726,23	9.341.183,69	9,60m
73	259.716,36	9.341.250,45	7,24m	132	259.731,17	9.341.179,99	9,57m
75	259.719,57	9.341.254,82	7,00m	133	259.735,76	9.341.176,55	9,54m
76	259.651,68	9.341.232,66	9,38m	134	259.740,10	9.341.173,31	9,51m
77	259.655,91	9.341.229,74	9,40m	135	259.741,98	9.341.171,89	9,50m

REVISÃO	DESCRIÇÃO	DATA
0	EMISSÃO INICIAL	12/07/17
1	-	-
2	-	-
3	-	-
4	-	-
5	-	-
6	-	-
7	-	-
8	-	-
9	-	-

ESPECIFICAÇÕES TÉCNICAS DE TERRAPLENAGEM	
DNIT-ES-104-2009 - Serviços Preliminares	
DNIT-ES-105-2009 - Caminhos de Serviços	
DNIT-ES-106-2009 - Cortes	
DNIT-ES-107-2009 - Empréstimo	
DNIT-ES-108-2009 - Aterros	
OBS.: As especificações do DNIT podem ser obtidas gratuitamente no endereço eletrônico: <a href="http://pr.dnit.gov.br/hormasmanuaisoutros/download/olelinea_es.html">http://pr.dnit.gov.br/hormasmanuaisoutros/download/olelinea_es.html</a>	
DATA:	JULHO/2017
ESCALA HORZ.	1:500
ESCALA VERT.	-
NOME DO PROJETO:	755A-753A1-FUEN-01-02-RB00-NPLT
DIREITOS AUTORAIS RESERVADOS. PROIBIDAS ALTERAÇÕES OU REPRODUÇÕES SEM PREVISÃO AUTORIZADA DOS AUTORES. ESTE PROJETO FOI DESENVOLVIDO NO AMBIENTE DE AUTODESK AUTOCAD 2015, SERIAL N.º 346-96810703 - CDKEY N/A	

RODOVIA: **ROTA SUL (O CAMINHO DO DESENVOLVIMENTO)**

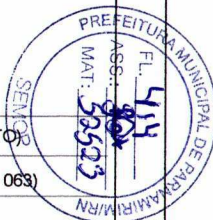
TRECHO: **TRECHO 1: ERN-0020 (ENTR. BR 101 / ENTR. RN - 063)**

TÍTULO: **PROJETO DE INTERSEÇÃO EXECUTIVO**

ASSUNTO: **TERRAPLENAGEM DA INTERSEÇÃO 04 - TRECHO 01 (RN-313) COM BINÁRIO PROJETADO PELA KL ENGENHARIA**

FRANCA: **019 020**

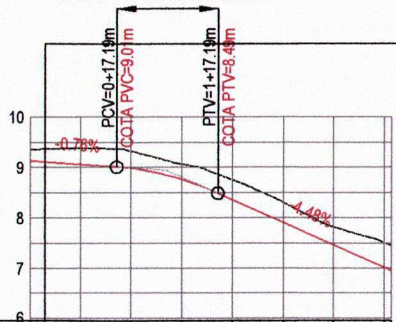
Logos: **SINDUSCON-RN**, **ROTA SUL** (O CAMINHO DO DESENVOLVIMENTO)



PLANTA E PERFIS DA INTERSEÇÃO 04 - TRECHO 01 (RN-313) COM BINÁRIO PROJETADO PELA KL ENGENHARIA - EST. 633+0

PERFIL LONGITUDINAL DA ALÇA ESQ

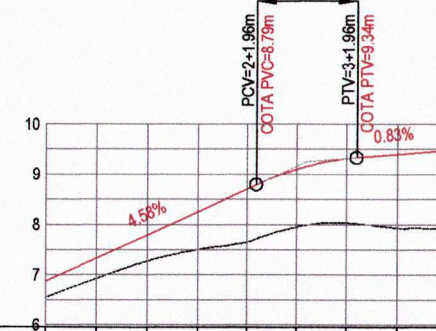
ESTACA DO PIV=1+7.20m  
ELEVACÃO DO PIV=8.94m  
K=5.37  
EXTENSÃO DA CURVA=20.00m



COTAS DO TERRENO NATURAL (m)	9.36	9.39	9.33	9.07	8.76	8.31	7.82	7.46
COTAS DE TERRAPLENAGEM (m)	9.14	9.07	8.99	8.76	8.36	7.92	7.47	6.96
ESTACA (m)	0+0	1+0	2+0	3+0	3+11			

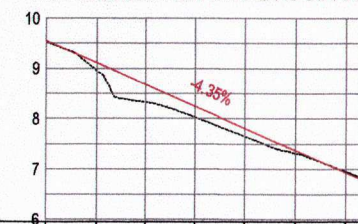
PERFIL LONGITUDINAL DA ALÇA DIR

ESTACA DO PIV=2+11.96m  
ELEVACÃO DO PIV=9.25m  
K=5.34  
EXTENSÃO DA CURVA=20.00m

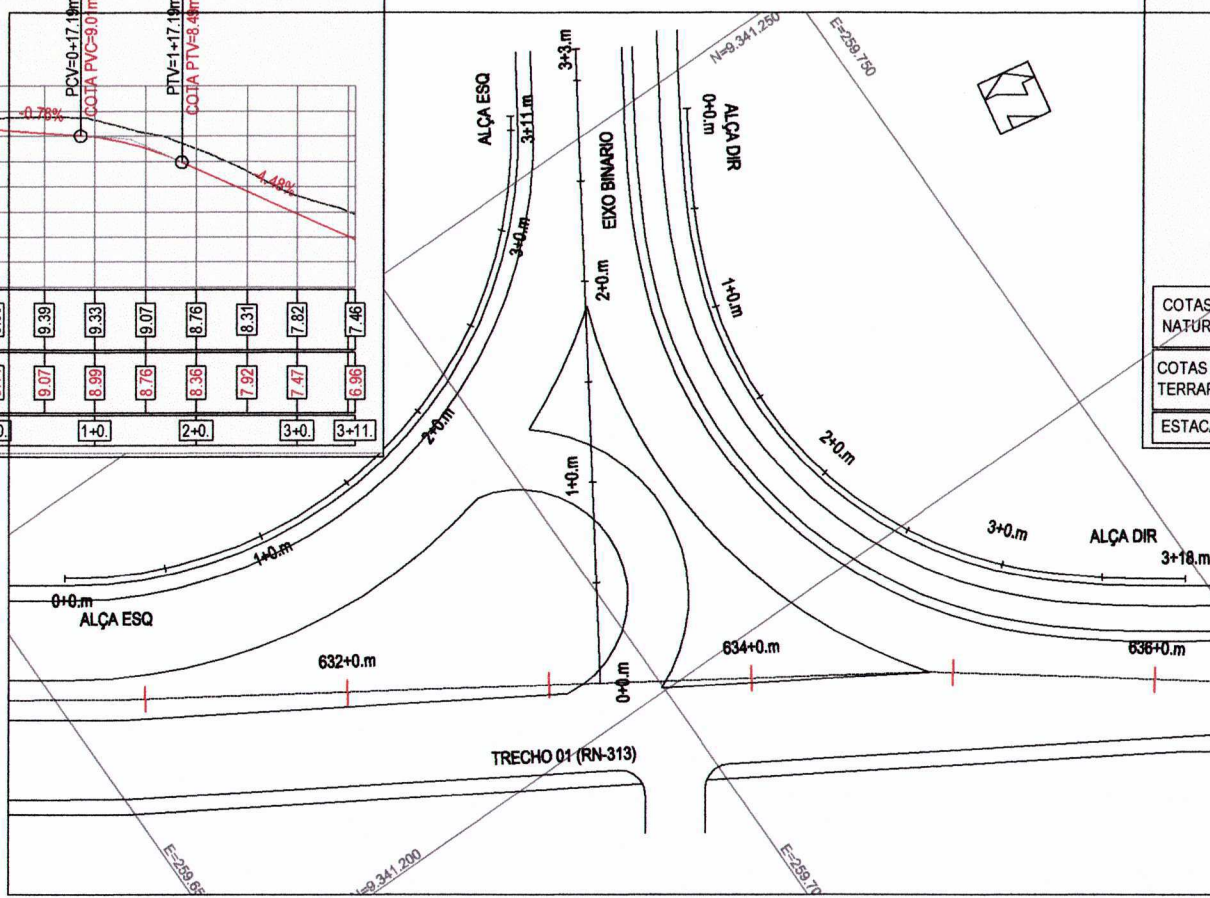


COTAS DO TERRENO NATURAL (m)	6.55	6.93	7.28	7.51	7.64	7.95	8.03	7.99	7.92
COTAS DE TERRAPLENAGEM (m)	6.87	7.33	7.79	8.25	8.70	9.10	9.32	9.40	9.47
ESTACA (m)	0+0	1+0	2+0	3+0	3+18				

PERFIL LONGITUDINAL DO EIXO BINARIO



COTAS DO TERRENO NATURAL (m)	9.53	8.97	8.33	8.03	7.66	7.32	6.84
COTAS DE TERRAPLENAGEM (m)	9.56	9.12	8.69	8.25	7.92	7.39	6.81
ESTACA (m)	0+0	1+0	2+0	3+3			



REVISÃO	DESCRIÇÃO	DATA
0	EMISSION INICIAL	12/07/17
1	-	-
2	-	-
3	-	-
4	-	-
5	-	-
6	-	-
7	-	-
8	-	-
9	-	-

**ESPECIFICAÇÕES TÉCNICAS DE TERRAPLENAGEM**

DNIT-ES-104-2009 - Serviços Preliminares  
 DNIT-ES-105-2009 - Caminhos de Serviços  
 DNIT-ES-106-2009 - Cortes  
 DNIT-ES-107-2009 - Empressilmo  
 DNIT-ES-108-2009 - Aleros

OBS: As especificações do DNIT podem ser obtidas gratuitamente no endereço eletrônico:  
[http://pr.dnit.gov.br/normasmanuaisoutros/download/colelanea\\_es.html](http://pr.dnit.gov.br/normasmanuaisoutros/download/colelanea_es.html)

DATA: JULHO/2017  
 ESCALA HORIZ: 1:500  
 ESCALA VERT: -

HOME DO PROJETO: 753A753M-RUB-INT-03-ES-000A-PLT

DIREITOS AUTORAIS RESERVADOS, PROIBIDAS ALTERAÇÕES OU REPRODUÇÕES SEM PREVIA AUTORIZAÇÃO DOS AUTORES. ESTE PROJETO FOI DESENVOLVIDO NO AMBIENTE DE AUTOCAD 2015, SERIAL N.º 346-98810703 - CDKEY: N/A

RODOVIA: ROTA SUL (O CAMINHO DO DESENVOLVIMENTO)

TRECHO: TRECHO 1: ERN-0020 (ENTR. BR 101 / ENTR. RN - 063)

TÍTULO: PROJETO DE INTERSEÇÃO EXECUTIVO

ASSUNTO: PLANTA E PERFIS DA INTERSEÇÃO 04  
 TRECHO 1 (RN-313) COM BINÁRIO PROJETADO PELA KL ENGENHARIA

INDUSCON

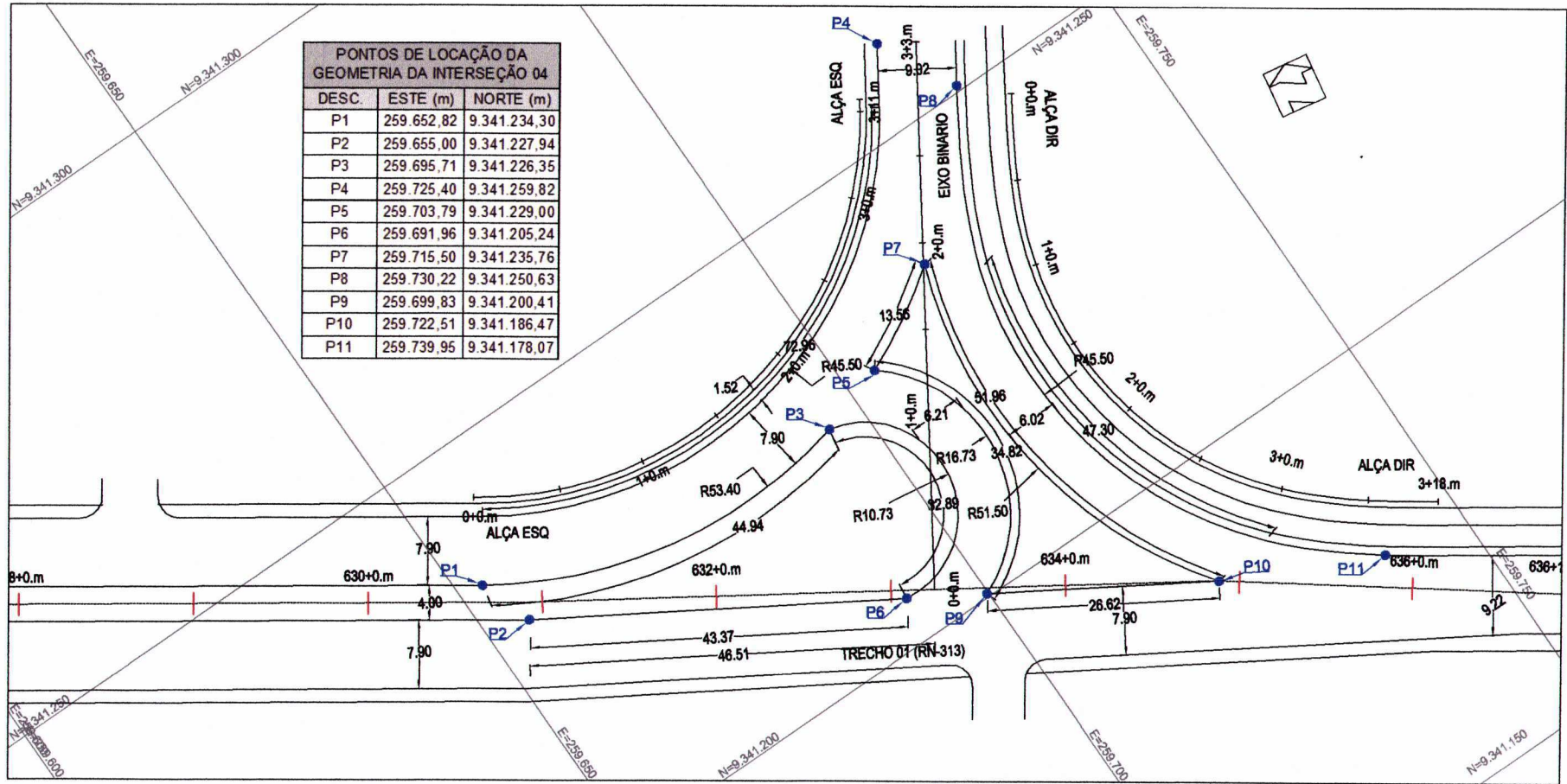
ROTA SUL  
 O CAMINHO DO DESENVOLVIMENTO

FRANCHA: 018  
 020



# INTERSEÇÃO 04

INTERSEÇÃO DO TRECHO 1 (RN-313) COM BINÁRIO PROJETADO PELA KL ENGENHARIA - EST. 633+0



PONTOS DE LOCAÇÃO DA GEOMETRIA DA INTERSEÇÃO 04

DESC.	ESTE (m)	NORTE (m)
P1	259.652,82	9.341.234,30
P2	259.655,00	9.341.227,94
P3	259.695,71	9.341.226,35
P4	259.725,40	9.341.259,82
P5	259.703,79	9.341.229,00
P6	259.691,96	9.341.205,24
P7	259.715,50	9.341.235,76
P8	259.730,22	9.341.250,63
P9	259.699,83	9.341.200,41
P10	259.722,51	9.341.186,47
P11	259.739,95	9.341.178,07

REVISÃO	DESCRIÇÃO	DATA
0	EMISSÃO INICIAL	12/07/17
1	-	-
2	-	-
3	-	-
4	-	-
5	-	-
6	-	-
7	-	-
8	-	-
9	-	-

**ESPECIFICAÇÕES TÉCNICAS DE TERRAPLENAGEM**

DNIT-ES-104-2009 - Serviços Preliminares  
 DNIT-ES-105-2009 - Caminhos de Serviços  
 DNIT-ES-106-2009 - Cortes  
 DNIT-ES-107-2009 - Empréstimo  
 DNIT-ES-108-2009 - Aterros

OBS.: As especificações do DNIT podem ser obtidas gratuitamente no endereço eletrônico:  
[http://pr.dnit.gov.br/hormasmanuaisoutros/download:detansea\\_es.html](http://pr.dnit.gov.br/hormasmanuaisoutros/download:detansea_es.html)

DATA: JULHO/2017 ESCALA HORIZ.: 1:500  
 NOME DO ARQUIVO: ESCALA VERT.:  
 T3A75M1-PUX-06-DES-008-MLT

DIREITOS AUTORAIS RESERVADOS, PROIBIDAS ALTERAÇÕES OU REPRODUÇÕES SEM PREVIA AUTORIZAÇÃO DOS AUTORES. ESTE PROJETO FOI DESENVOLVIDO NO AMBIENTE AUTOCAD CIVIL 3D 2015, SERIAL N° 346-98810703 - CDKEY NA

RODOVIA: ROTA SUL (O CAMINHO DO DESENVOLVIMENTO)

TRECHO: TRECHO 1: ERN-0020 (ENTR. BR 101 / ENTR. RN - 063)

TÍTULO: PROJETO DE INTERSEÇÃO EXECUTIVO

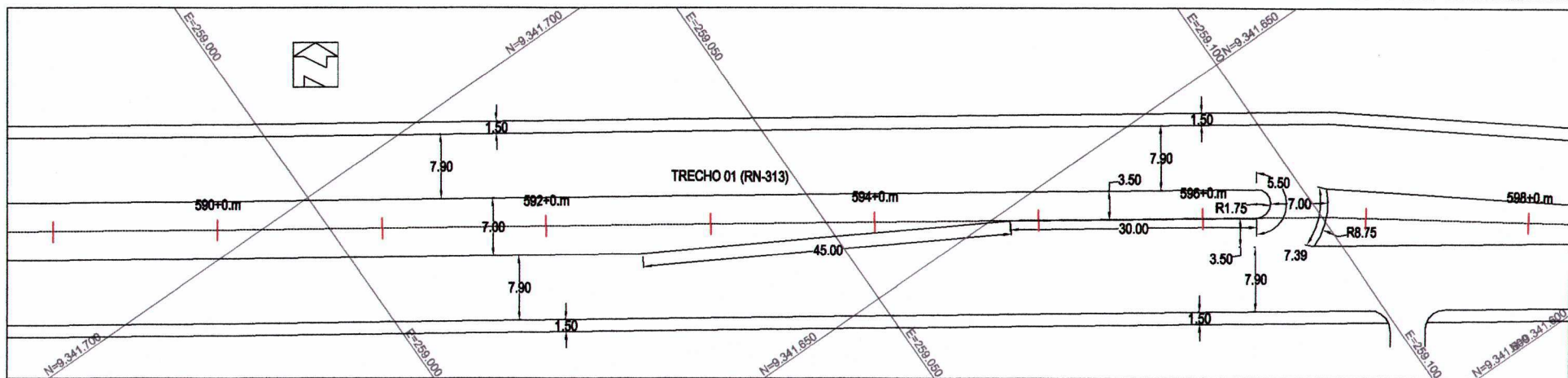
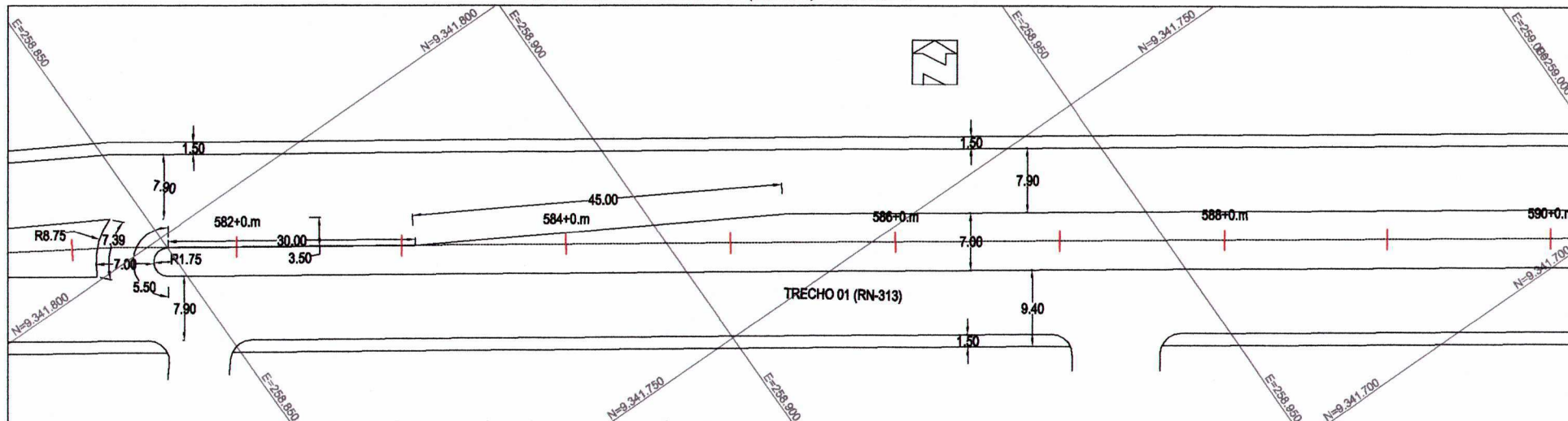
ASSUNTO: INTERSEÇÃO 04 - TRECHO 01 (RN-313) COM BINÁRIO PROJETADO PELA KL ENGENHARIA - EST. 633+0

FRANCA: 017/020

Logos: **SINDUSCON-RN**, **ROTA SUL** (O CAMINHO DO DESENVOLVIMENTO)



RETORNO DO TRECHO 01 (RN-313) - EST. 590+0



NOTA: AS COTAS DE TERRAPLENAGEM ESTÃO INCLuíDAS NO PROJETO DE TERRAPLENAGEM

REVISÃO	DESCRIÇÃO	DATA
0	EMISSÃO INICIAL	12/07/17
1	-	-
2	-	-
3	-	-
4	-	-
5	-	-
6	-	-
7	-	-
8	-	-
9	-	-

**ESPECIFICAÇÕES TÉCNICAS DE TERRAPLENAGEM**  
 DNIT-ES-104-2009 - Serviços Preliminares  
 DNIT-ES-105-2009 - Caminhos de Serviços  
 DNIT-ES-106-2009 - Cortes  
 DNIT-ES-107-2009 - Empréstimo  
 DNIT-ES-108-2009 - Aterros  
 OBS.: As especificações do DNIT podem ser obtidas gratuitamente no endereço eletrônico:  
[http://pr.dnit.gov.br/hormasmanuaisoutros/downloadcoleanea\\_es.html](http://pr.dnit.gov.br/hormasmanuaisoutros/downloadcoleanea_es.html)

DATA: JULHO/2017  
 ESCALA HORIZ.: 1:500  
 NOME DO ARQUIVO: 751A75M1-FVEX-4N-SES-R008-NPL  
 ESCALA VERT.:  
 DIREITOS AUTORAIS RESERVADOS, PROIBIDAS ALTERAÇÕES OU REPRODUÇÕES SEM PREVIA AUTORIZAÇÃO DOS AUTORES. ESTE PROJETO FOI DESENVOLVIDO NO AMBIENTE AUTOCAD CML 3D 2015, SERIAL N.º 346-98810703 - CDkey\_NIA

RODOVIA: ROTA SUL (O CAMINHO DO DESENVOLVIMENTO)  
 TRECHO: TRECHO 1: ERN-0020 (ENTR. BR 101 / ENTR. RN - 063)  
 TÍTULO: PROJETO DE INTERSEÇÃO EXECUTIVO  
 ASSUNTO: RETORNO DO TRECHO 01 (RN-313) - EST. 590+0

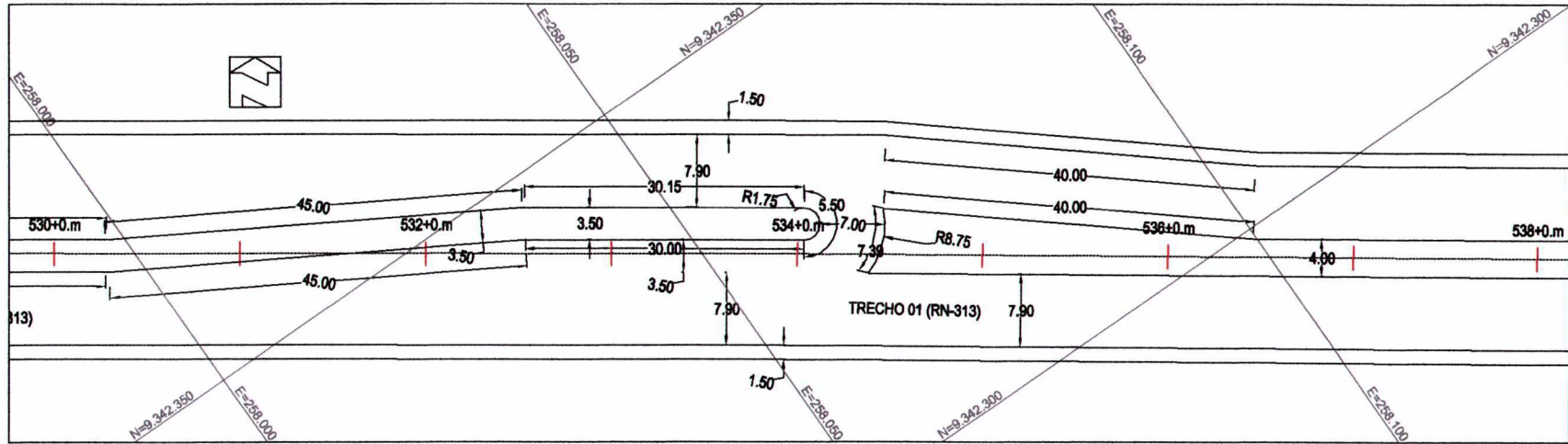
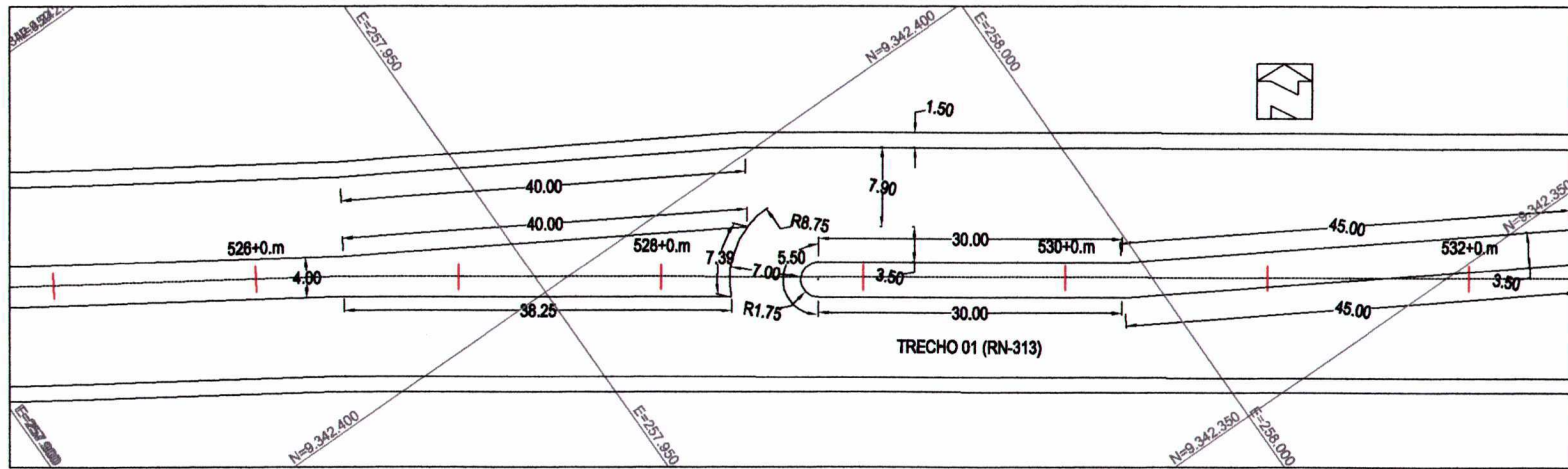
FRANCHA: 016 020

**SINDUSCON** **ROTA SUL**

O CAMINHO DO DESENVOLVIMENTO



RETORNO DO TRECHO 01 (RN-313) - EST.532+0



NOTA: AS COTAS DE TERRAPLENAGEM ESTÃO INCLUÍDAS NO PROJETO DE TERRAPLENAGEM

REVISÃO	DESCRIÇÃO	DATA
0	EMISSÃO INICIAL	12/07/17
1	-	-
2	-	-
3	-	-
4	-	-
5	-	-
6	-	-
7	-	-
8	-	-
9	-	-

**ESPECIFICAÇÕES TÉCNICAS DE TERRAPLENAGEM**  
 DNIT-ES-104-2009 - Serviços Preliminares  
 DNIT-ES-105-2009 - Caminhos de Serviços  
 DNIT-ES-106-2009 - Cortes  
 DNIT-ES-107-2009 - Empréstimo  
 DNIT-ES-108-2009 - Aleros  
 OBS.: As especificações do DNIT podem ser obtidas gratuitamente no endereço eletrônico:  
[http://pr.dnit.gov.br/hormasmenuaisoutras/downloadcoleanea\\_es.html](http://pr.dnit.gov.br/hormasmenuaisoutras/downloadcoleanea_es.html)

DATA: JULHO/2017  
 ESCALA HORZ.: 1:500  
 ESCALA VERT.:  
 NOME DO PROJETO: 751A73M-FIEK-NE-D-ES-R008-NPLT  
 DIREITOS AUTORAIS RESERVADOS. PROIBIDAS ALTERAÇÕES OU REPRODUÇÕES SEM PREVIA AUTORIZAÇÃO DOS AUTORES. ESTE PROJETO FOI DESENVOLVIDO NO AMBIENTE AUTOCAD 2015, SERIAL N.º 346-98810703 - CDKEY N/A

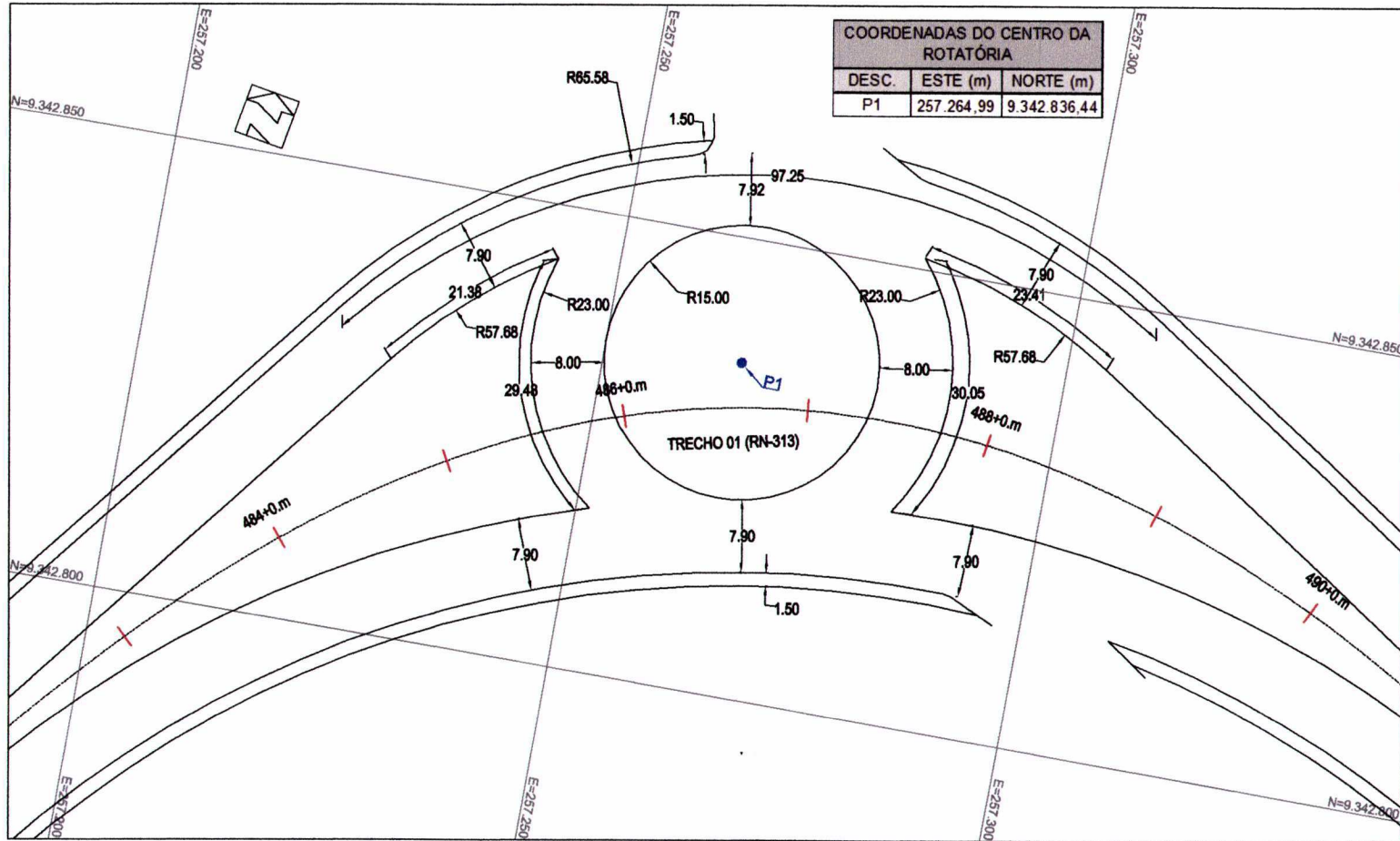
RODOVIA: ROTA SUL (O CAMINHO DO DESENVOLVIMENTO)  
 TRECHO: TRECHO 1: ERN-0020 (ENTR. BR 101 / ENTR. RN - 063)  
 TÍTULO: PROJETO DE INTERSEÇÃO EXECUTIVO  
 ASSUNTO: RETORNO DO TRECHO 01 (RN-313) - EST.532+0

PRANCHA: **015**  
020

**SINDUSCON-RN** **ROTA SUL**  
O CAMINHO DO DESENVOLVIMENTO



ROTATÓRIA DO TRECHO 01 (RN-313) - EST.487+0



COORDENADAS DO CENTRO DA ROTATÓRIA		
DESC.	ESTE (m)	NORTE (m)
P1	257.264,99	9.342.836,44

NOTA: AS COTAS DE TERRAPLENAGEM ESTÃO INCLUÍDAS NO PROJETO DE TERRAPLENAGEM

REVISÃO	DESCRIÇÃO	DATA
0	EMISSÃO INICIAL	12/07/17
1	-	-
2	-	-
3	-	-
4	-	-
5	-	-
6	-	-
7	-	-
8	-	-
9	-	-

**ESPECIFICAÇÕES TÉCNICAS DE TERRAPLENAGEM**  
 DNIT-ES-104-2009 - Serviços Preliminares  
 DNIT-ES-105-2009 - Caminhos de Serviços  
 DNIT-ES-106-2009 - Cortes  
 DNIT-ES-107-2009 - Empreendimento  
 DNIT-ES-108-2009 - Aterros  
 OBS: As especificações do DNIT podem ser obtidas gratuitamente no endereço eletrônico:  
[http://pr.dnit.gov.br/hormasmenuaisoutros/downloadcoleanea\\_es.html](http://pr.dnit.gov.br/hormasmenuaisoutros/downloadcoleanea_es.html)

DATA: JULHO/2017  
 ESCALA HORZ: 1:500  
 ESCALA VERT:  
 NOME DO ARQUIVO:  
 TPA75M-FIX-06-08-ABR-17  
 DIREITOS AUTORAIS RESERVADOS, PROIBIDAS ALTERAÇÕES OU REPRODUÇÕES SEM PREVIA AUTORIZAÇÃO DOS AUTORES. ESTE PROJETO FOI DESENVOLVIDO NO AMBIENTE AUTOCAD CIVIL 3D 2015, SERIAL N° 346-99810703 - CDkey, N/A

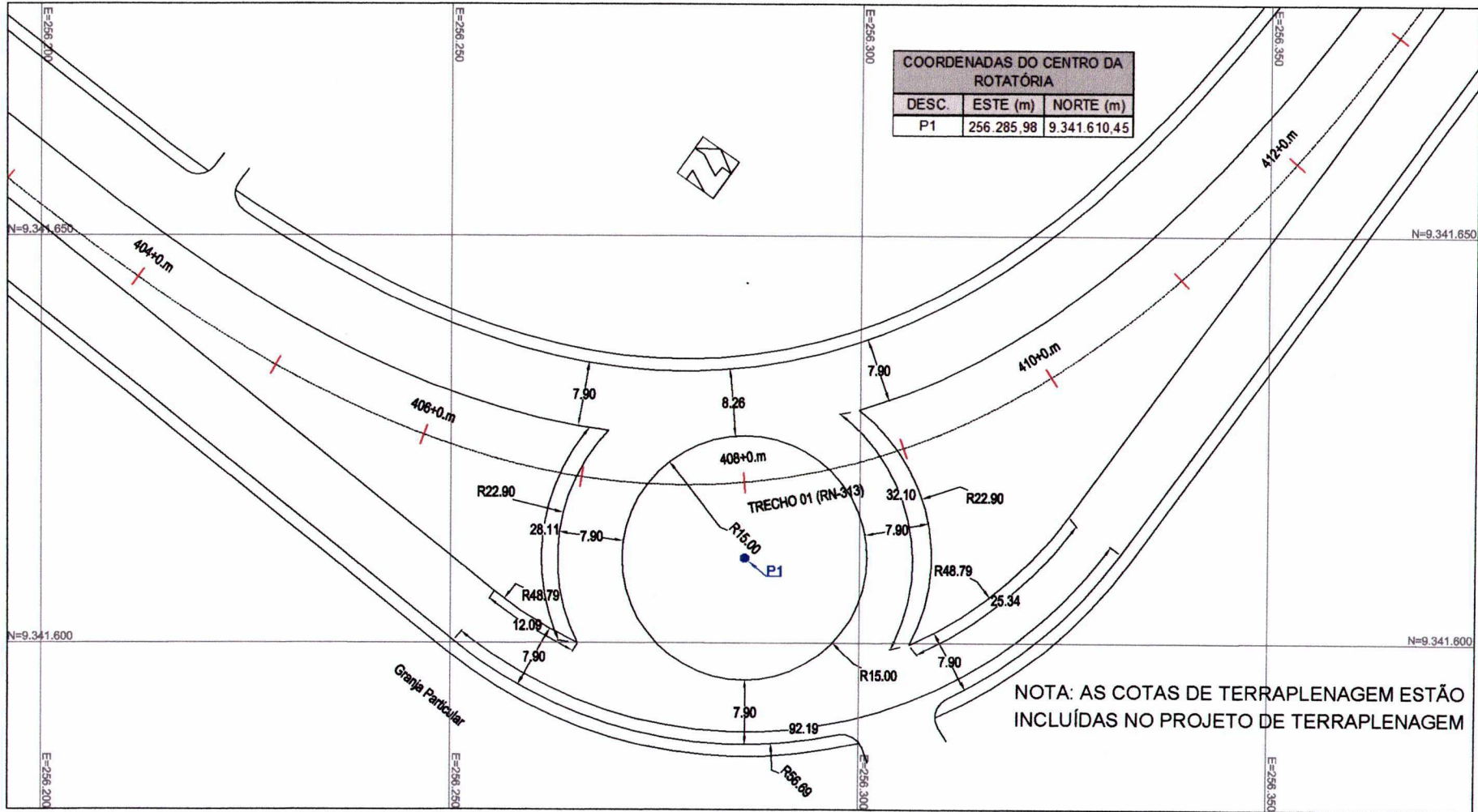
RODOVIA: ROTA SUL (O CAMINHO DO DESENVOLVIMENTO)  
 TRECHO: TRECHO 1: ERN-0020 (ENTR. BR 101 / ENTR. RN - 063)  
 TÍTULO: PROJETO DE INTERSEÇÃO EXECUTIVO  
 ASSUNTO: ROTATÓRIA DO TRECHO 01 (RN-313) - EST.487+0

FRANQUIA

**014**  
020



ROTATÓRIA DO TRECHO 01 (RN-313) - EST.408+0



COORDENADAS DO CENTRO DA ROTATÓRIA		
DESC.	ESTE (m)	NORTE (m)
P1	256 285,98	9.341.610,45

NOTA: AS COTAS DE TERRAPLENAGEM ESTÃO INCLUÍDAS NO PROJETO DE TERRAPLENAGEM

REVISÃO	DESCRIÇÃO	DATA
0	EMISSÃO INICIAL	12/07/17
1	-	-
2	-	-
3	-	-
4	-	-
5	-	-
6	-	-
7	-	-
8	-	-
9	-	-

ESPECIFICAÇÕES TÉCNICAS DE TERRAPLENAGEM	
DNIT-ES-104-2009 - Serviços Preliminares	
DNIT-ES-105-2009 - Caminhos de Serviços	
DNIT-ES-106-2009 - Cortes	
DNIT-ES-107-2009 - Empréstimo	
DNIT-ES-108-2009 - Aleros	
OBS: As especificações do DNIT podem ser obtidas gratuitamente no endereço eletrônico: <a href="http://lpr.dnit.gov.br/hormasmanuaisoutros/download/decleanea_es.html">http://lpr.dnit.gov.br/hormasmanuaisoutros/download/decleanea_es.html</a>	
DATA	JULHO/2017
ESCALA HORIZ.	1:500
ESCALA VERT.	-
NOME DO ARQUIVO	-
752A753M-PIEIX-IN-0-ES-000-IMP1	-
DIREITOS AUTORAIS RESERVADOS, PROIBIDAS ALTERAÇÕES OU REPRODUÇÕES SEM PREVIA AUTORIZAÇÃO DOS AUTORES. ESTE PROJETO FOI DESENVOLVIDO NO AMBIENTE AUTOCAD CIVIL 3D 2015, SERIAL N.º 346-98810703 - CDKEY: NA	

RODOVIA	ROTA SUL (O CAMINHO DO DESENVOLVIMENTO)
TRECHO	TRECHO 1: ERN-0020 (ENTR. BR 101 / ENTR. RN - 063)
TÍTULO	PROJETO DE INTERSEÇÃO EXECUTIVO
ASSUNTO	ROTATÓRIA DO TRECHO 01 (RN-313) - EST.408+0

FRANCA

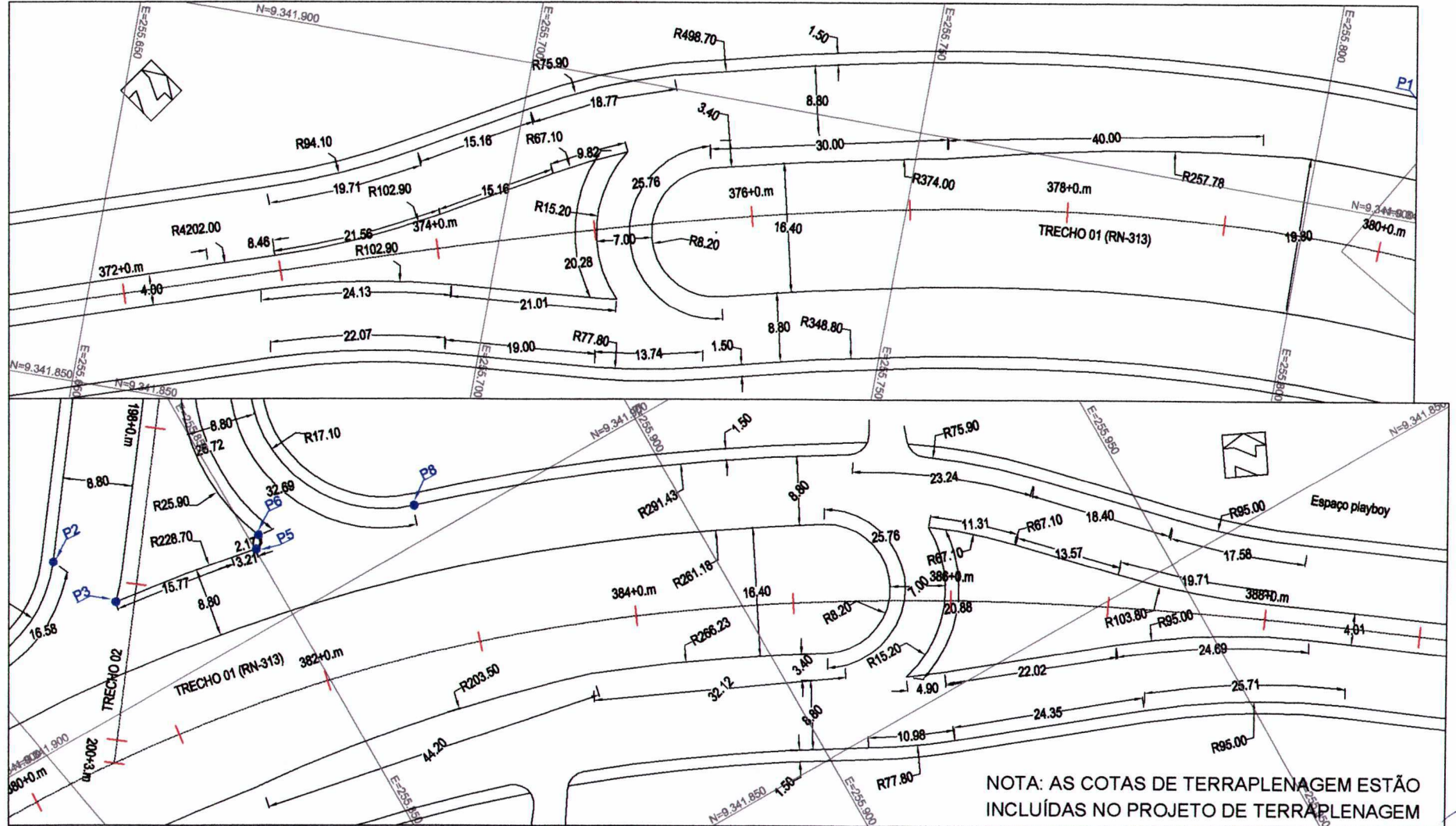
**013**

020





RETORNO DO TRECHO 1( RN-313) - EST.380+0



NOTA: AS COTAS DE TERRAPLENAGEM ESTÃO INCLuíDAS NO PROJETO DE TERRAPLENAGEM

REVISÃO	DESCRIÇÃO	DATA
0	EMISSÃO INICIAL	12/07/17
1		
2		
3		
4		
5		
6		
7		
8		
9		

**ESPECIFICAÇÕES TÉCNICAS DE TERRAPLENAGEM**  
 DNIT-ES-104-2009 - Serviços Preliminares  
 DNIT-ES-105-2009 - Caminhos de Serviços  
 DNIT-ES-106-2009 - Cortes  
 DNIT-ES-107-2009 - Empréstimo  
 DNIT-ES-108-2009 - Aleros  
 OBS.: As especificações do DNIT podem ser obtidas gratuitamente no endereço eletrônico:  
[http://pr.dnit.gov.br/hormasmenuaisoutros/downloadcoleanea\\_es.html](http://pr.dnit.gov.br/hormasmenuaisoutros/downloadcoleanea_es.html)

DATA: JULHO/2017  
 ESCALA HORIZ.: 1:500  
 ESCALA VERT.:  
 NOME DO PROJETO: TPA/PSM-RUB-00-DES-000-001  
 DIREITOS AUTORAIS RESERVADOS. PROIBIDAS ALTERAÇÕES OU REPRODUÇÕES SEM PERMISSÃO DA TORZADAÇÃO DOS AUTORES. ESTE PROJETO FOI DESENVOLVIDO NO AMBIENTE AUTODESK AUTOCAD CIVIL 3D 2015, SERIAL N° 346-99810703 - CDRWY, N/A

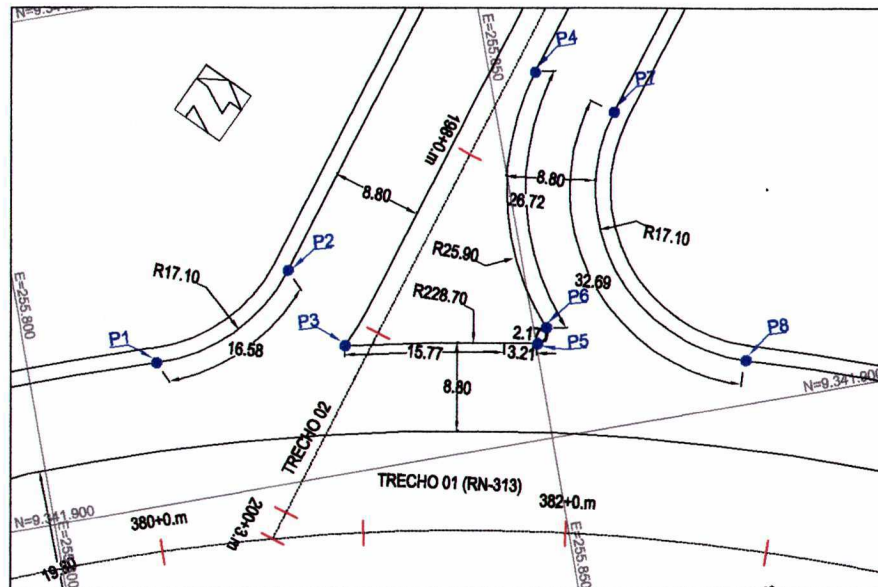
RODOVIA: ROTA SUL (O CAMINHO DO DESENVOLVIMENTO)  
 TRECHO: TRECHO 1: ERN-0020 (ENTR. BR 101 / ENTR. RN - 063)  
 TÍTULO: PROJETO DE INTERSEÇÃO EXECUTIVO  
 ASSUNTO: RETORNO DO TRECHO 01 (RN-313) - EST.380+0

FRANCA

**SINDUSCON** **ROTA SUL** **012**  
 O CAMINHO DO DESENVOLVIMENTO **020**



**INTERSEÇÃO 03**  
**INTERSEÇÃO DO TRECHO 01 (RN-313) COM TRECHO 02**



PONTOS DE LOCAÇÃO DA GEOMETRIA DA INTERSEÇÃO 03		
DESC.	ESTE (m)	NORTE (m)
P1	255.812,69	9.341.914,11
P2	255.827,06	9.341.920,93
P3	255.831,39	9.341.912,58
P4	255.854,49	9.341.936,17
P5	255.850,16	9.341.909,47
P6	255.851,29	9.341.910,83
P7	255.861,55	9.341.930,90
P8	255.870,26	9.341.904,32

NOTA: AS COTAS DE TERRAPLENAGEM ESTÃO INCLUÍDAS NO PROJETO DE TERRAPLENAGEM

REVISÃO	DESCRIÇÃO	DATA
0	EMISSÃO INICIAL	12/07/17
1	-	-
2	-	-
3	-	-
4	-	-
5	-	-
6	-	-
7	-	-
8	-	-
9	-	-

**ESPECIFICAÇÕES TÉCNICAS DE TERRAPLENAGEM**  
 DNIT-ES-104-2009 - Serviços Preliminares  
 DNIT-ES-105-2009 - Caminhos de Serviços  
 DNIT-ES-106-2009 - Cortes  
 DNIT-ES-107-2009 - Empréstimo  
 DNIT-ES-108-2009 - Alerros  
 OBS.: As especificações do DNIT podem ser obtidas gratuitamente no endereço eletrônico:  
[http://pr.dnit.gov.br/normasmanuaisoutros/download:coleanea\\_es.html](http://pr.dnit.gov.br/normasmanuaisoutros/download:coleanea_es.html)

DATA: JULHO/2017  
 ESCALA HORZ.: 1:500  
 ESCALA VERT.:  
 NOME DO ARQUIVO:  
 T5A75X1-RUEL-02-ES-088-A-PLT  
 DIREITOS AUTORAIS RESERVADOS, PROIBIDAS ALTERAÇÕES OU REPRODUÇÕES SEM PREVIA AUTORIZAÇÃO DOS AUTORES. ESTE PROJETO FOI DESENVOLVIDO NO AMBIENTE AUTOCAD 2015, SERIAL N° 346-98810703 - CDKEY: N/A

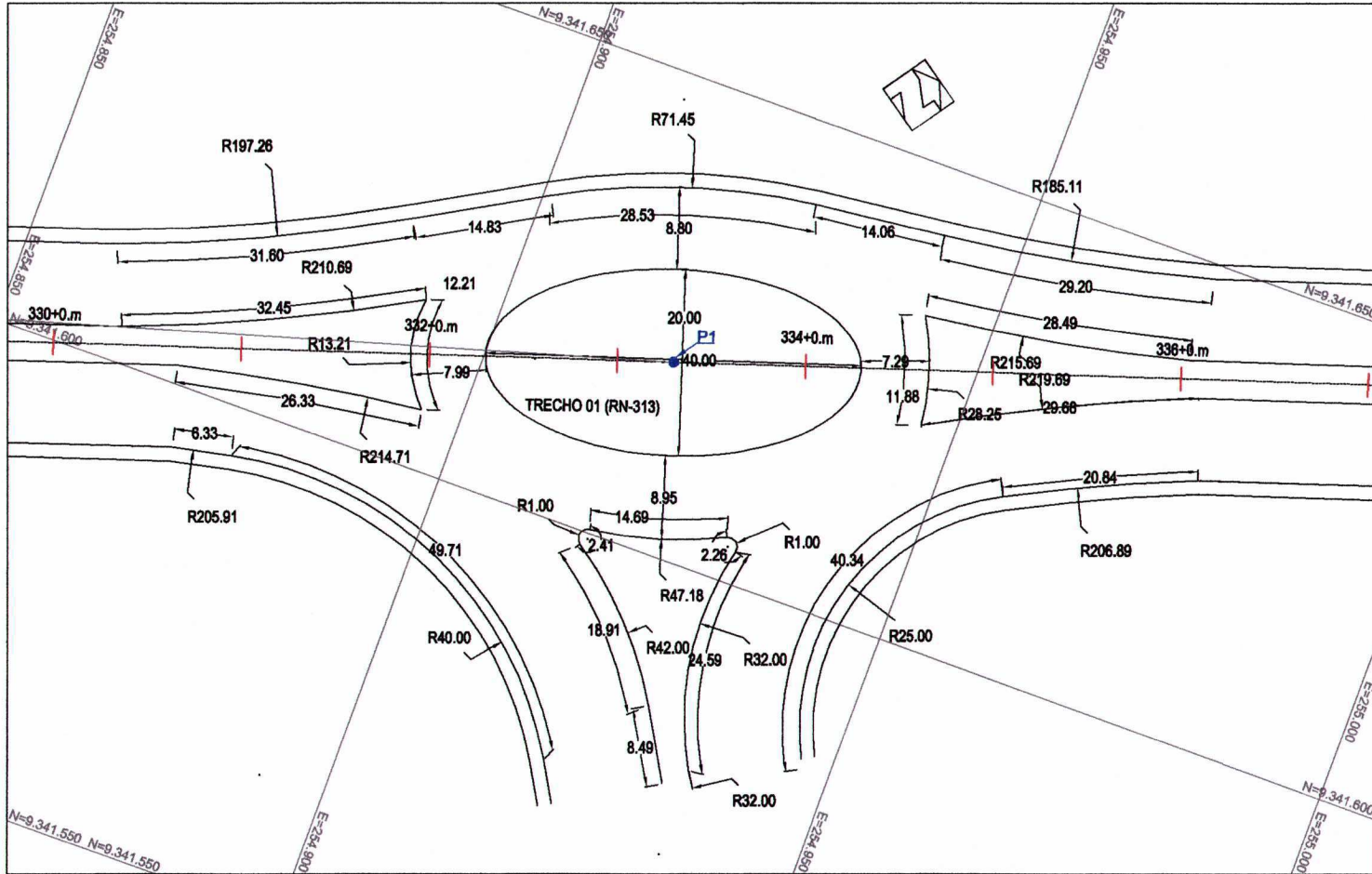
RODOVIA: ROTA SUL (O CAMINHO DO DESENVOLVIMENTO)  
 TRECHO: TRECHO 1: ERN-0020 (ENTR. BR 101 / ENTR. RN - 063)  
 TÍTULO: PROJETO DE INTERSEÇÃO EXECUTIVO  
 ASSUNTO: INTERSEÇÃO 03 - TRECHO 01 (RN-313) COM TRECHO 02

FRANCA: 011 020

**SINDUSCON-RN** | **ROTA SUL** O CAMINHO DO DESENVOLVIMENTO



ROTATÓRIA DO TRECHO 1 (RN-313) -EST.333+0



COORDENADAS DO CENTRO DA ROTATÓRIA		
DESC.	ESTE (m)	NORTE (m)
P1	254.919,22	9.341.620,28

NOTA: AS COTAS DE TERRAPLENAGEM ESTÃO INCLuíDAS NO PROJETO DE TERRAPLENAGEM

REVISÃO	DESCRIÇÃO	DATA
0	EMISSÃO INICIAL	12/07/17
1	-	-
2	-	-
3	-	-
4	-	-
5	-	-
6	-	-
7	-	-
8	-	-
9	-	-

ESPECIFICAÇÕES TÉCNICAS DE TERRAPLENAGEM	
DNIT-ES-104-2009 - Serviços Preliminares DNIT-ES-105-2009 - Caminhos de Serviços DNIT-ES-106-2009 - Cortes DNIT-ES-107-2009 - Empréstimo DNIT-ES-109-2009 - Aterros OBS.: As especificações do DNIT podem ser obtidas gratuitamente no endereço eletrônico: <a href="http://ipr.dnit.gov.br/normasmanuaisoutros/download:olelanea_es.html">http://ipr.dnit.gov.br/normasmanuaisoutros/download:olelanea_es.html</a>	
DATA:	JULHO/2017
ESCALA HORIZ.	1:500
ESCALA VERT.	
NOME DO ARQUIVO	753A753A-RUBX-INT-DES-0000-001
DIREITOS AUTORAIS RESERVADOS, PROIBIDAS ALTERAÇÕES OU REPRODUÇÕES SEM PREVIA AUTORIZAÇÃO DOS AUTORES. ESTE PROJETO FOI DESENVOLVIDO NO AMBIENTE AUTOCAD AUTOCAD CIVIL 3D 2015, SERIAL N° 346-98810703 - CDKEY_NA	

RODOVIA	ROTA SUL (O CAMINHO DO DESENVOLVIMENTO)
TRECHO	TRECHO 1: ERN-0020 (ENTR. BR 101 / ENTR. RN - 063)
TÍTULO	PROJETO DE INTERSEÇÃO EXECUTIVO
ASSUNTO	ROTATÓRIA DO TRECHO 1 (RN-313) -EST.333+0

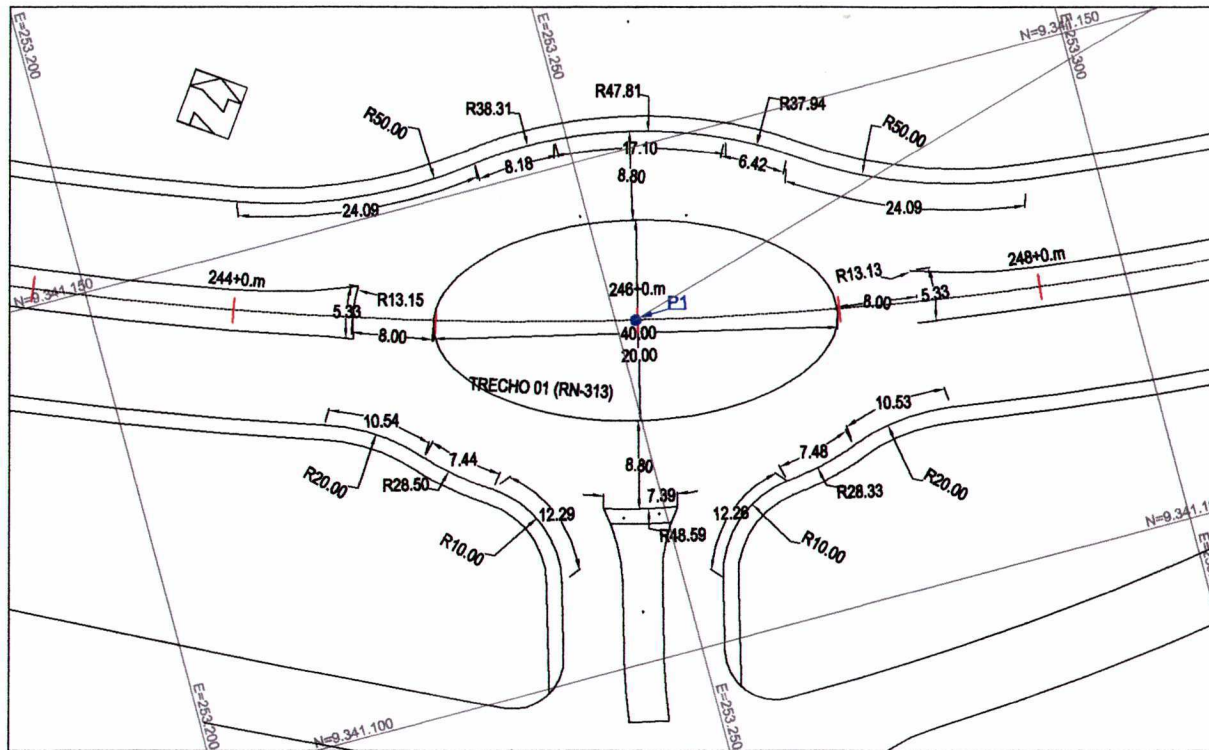
FRANCHA

**010**

**020**



ROTATÓRIA DO TRECHO 1 (RN-313) - EST. 246+0



COORDENADAS DO CENTRO DA ROTATÓRIA		
DESC.	ESTE (m)	NORTE (m)
P1	253.251,96	9.341.133,23

NOTA: AS COTAS DE TERRAPLENAGEM ESTÃO INCLUÍDAS NO PROJETO DE TERRAPLENAGEM

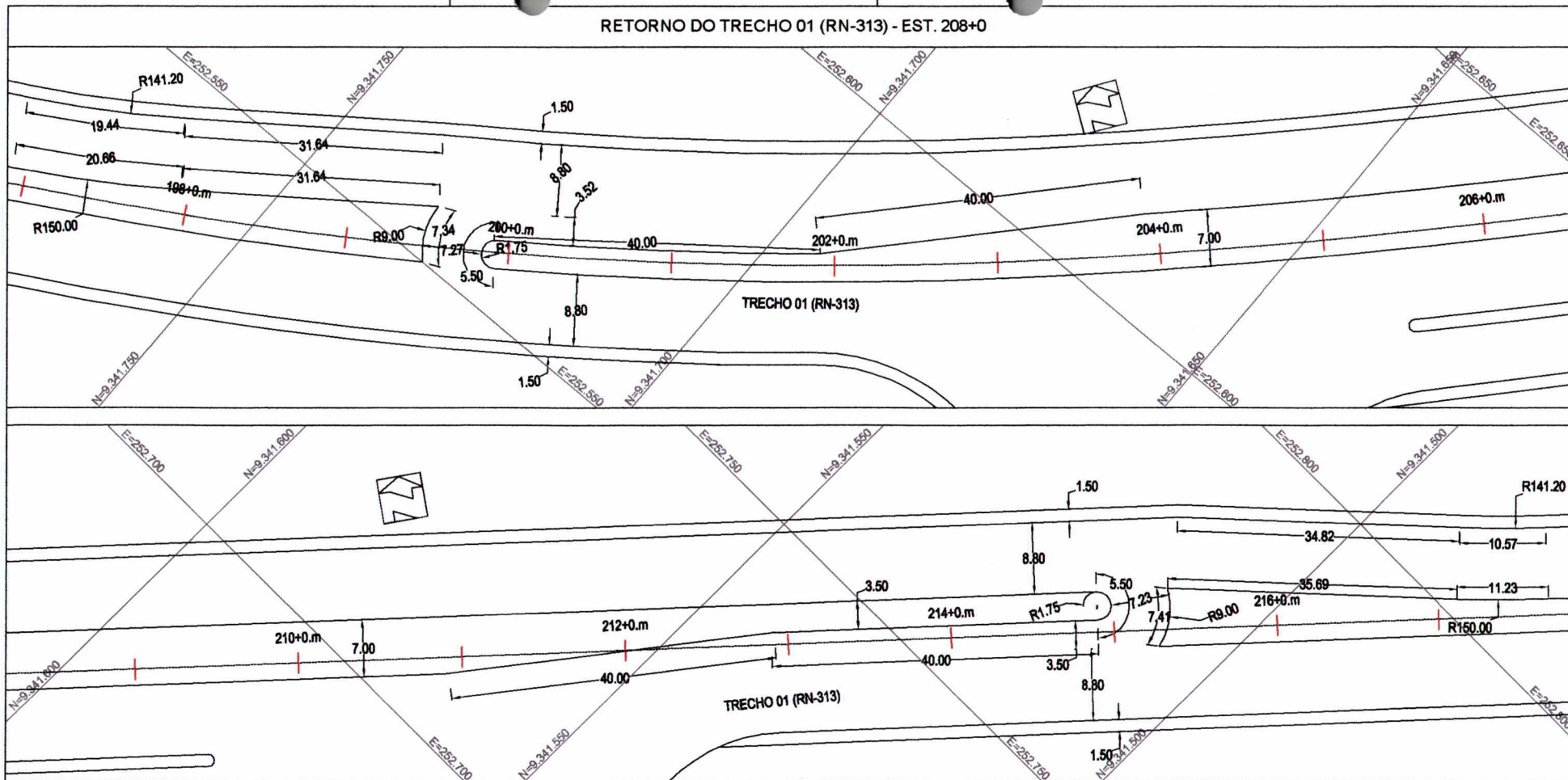
REVISÃO	DESCRIÇÃO	DATA
0	EMISSÃO INICIAL	12/07/17
1	-	-
2	-	-
3	-	-
4	-	-
5	-	-
6	-	-
7	-	-
8	-	-
9	-	-

ESPECIFICAÇÕES TÉCNICAS DE TERRAPLENAGEM	
DNIT-ES-104-2009 - Serviços Preliminares DNIT-ES-105-2009 - Caminhos de Serviços DNIT-ES-106-2009 - Cortes DNIT-ES-107-2009 - Empréstimo DNIT-ES-108-2009 - Aterros	
OBS: As especificações do DNIT podem ser obtidas gratuitamente no endereço eletrônico: <a href="http://pr.dnit.gov.br/hormasmanuaisoutros/download:olelanea_es.html">http://pr.dnit.gov.br/hormasmanuaisoutros/download:olelanea_es.html</a>	
DATA	JULHO/2017
ESCALA HORIZ.	1:500
ESCALA VERT.	
DIREITOS AUTORAIS RESERVADOS. PROIBIDAS ALTERAÇÕES OU REPRODUÇÕES SEM PREVIA AUTORIZAÇÃO DOS AUTORES. ESTE PROJETO FOI DESENVOLVIDO NO AMBIENTE AU TODOSK/AUTOCAD CIVIL 3D 2015, SERIAL N.º 346-98810703 - CDKEY NA	

RODOVIA	ROTA SUL (O CAMINHO DO DESENVOLVIMENTO)
TRECHO	TRECHO 1: ERN-0020 (ENTR. BR 101 / ENTR. RN - 063)
TÍTULO	PROJETO DE INTERSEÇÃO EXECUTIVO
ASSUNTO	ROTATÓRIA DO TRECHO 1 (RN-313) - EST. 246+0
FRANQUIA	009 020



RETORNO DO TRECHO 01 (RN-313) - EST. 208+0



NOTA: AS COTAS DE TERRAPLENAGEM ESTÃO INCLUÍDAS NO PROJETO DE TERRAPLENAGEM

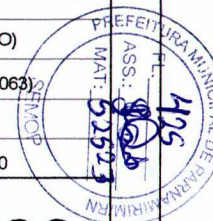
REVISÃO	DESCRIÇÃO	DATA
0	EMISSÃO INICIAL	12/07/17
1	-	-
2	-	-
3	-	-
4	-	-
5	-	-
6	-	-
7	-	-
8	-	-
9	-	-

**ESPECIFICAÇÕES TÉCNICAS DE TERRAPLENAGEM**  
 DNIT-ES-104-2009 - Serviços Preliminares  
 DNIT-ES-105-2009 - Caminhos de Serviços  
 DNIT-ES-106-2009 - Cortes  
 DNIT-ES-107-2009 - Empréstimo  
 DNIT-ES-109-2009 - Aterros  
 OBS.: As especificações do DNIT podem ser obtidas gratuitamente no endereço eletrônico:  
[http://pr.dnit.gov.br/hormasmanuaisouros/download/colelanea\\_es.html](http://pr.dnit.gov.br/hormasmanuaisouros/download/colelanea_es.html)

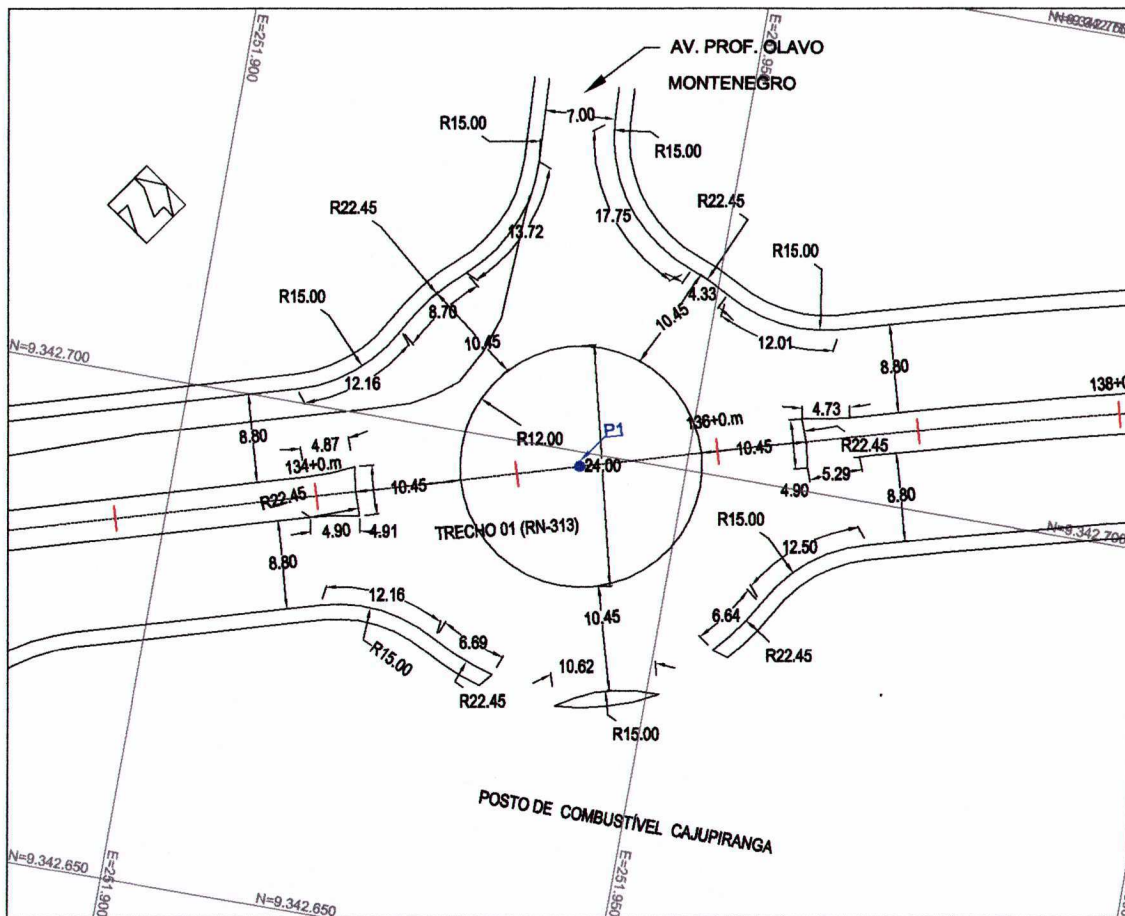
DATA: JULHO/2017  
 ESCALA HORIZ: 1:500  
 ESCALA VERT: -  
 NOME DO PROJETO: T50A753A1-RUBX-IN-008-AB00-APLT  
 DIREITOS AUTORAIS RESERVADOS. PROIBIDAS ALTERAÇÕES OU REPRODUÇÕES SEM PREVIA AUTORIZAÇÃO DOS AUTORES. ESTE PROJETO FOI DESENVOLVIDO NO AMBIENTE AUTOCAD CML 3D 2015, SERIAL N° 346-99810703 - CDKEY: N/A

RODOVIA: ROTA SUL (O CAMINHO DO DESENVOLVIMENTO)  
 TRECHO: TRECHO 1: ERN-0020 (ENTR. BR 101 / ENTR. RN - 063)  
 TÍTULO: PROJETO DE INTERSEÇÃO EXECUTIVO  
 ASSUNTO: RETORNO DO TRECHO 01 (RN-313) - EST. 208+0

PRANCHA: **008**  
**020**



INTERSEÇÃO 02  
 INTERSEÇÃO TRECHO 1 (RN-313) COM AV. PROF. OLAVO MONTENEGRO - EST. 135+0



COORDENADAS DO CENTRO DA ROTATÓRIA (INTERSEÇÃO 02)		
DESC.	ESTE (m)	NORTE (m)
P1	251.939,63	9.342.698,59

NOTA: AS COTAS DE TERRAPLENAGEM ESTÃO INCLUÍDAS NO PROJETO DE TERRAPLENAGEM

REVISÃO	DESCRIÇÃO	DATA
0	EMISSÃO INICIAL	12/07/17
1	-	-
2	-	-
3	-	-
4	-	-
5	-	-
6	-	-
7	-	-
8	-	-
9	-	-

ESPECIFICAÇÕES TÉCNICAS DE TERRAPLENAGEM	
DNIT-ES-104-2009 - Serviços Preliminares	
DNIT-ES-105-2009 - Caminhos de Serviços	
DNIT-ES-106-2009 - Cortes	
DNIT-ES-107-2009 - Empréstimo	
DNIT-ES-108-2009 - Alenos	
OBS.: As especificações do DNIT podem ser obtidas gratuitamente no endereço eletrônico: <a href="http://pr.dnit.gov.br/hormasmanuaisoutros/download/coleanea_es.html">http://pr.dnit.gov.br/hormasmanuaisoutros/download/coleanea_es.html</a>	
DATA:	JULHO2017
ESCALA HORZ.	1:500
ESCALA VERT.	-
NOME DO PROJETO:	731A731A-FUEL-01-03-0000-APL1
DIREITOS AUTORAIS RESERVADOS. PROIBIDAS ALTERAÇÕES OU REPRODUÇÕES SEM PREVIA AUTORIZAÇÃO DOS AUTORES. ESTE PROJETO FOI DESENVOLVIDO NO AMBIENTE DE TRABALHO AUTOCAD CIVIL 3D 2015, SERIAL N.º 346-98610703 - CDKEY N/A	

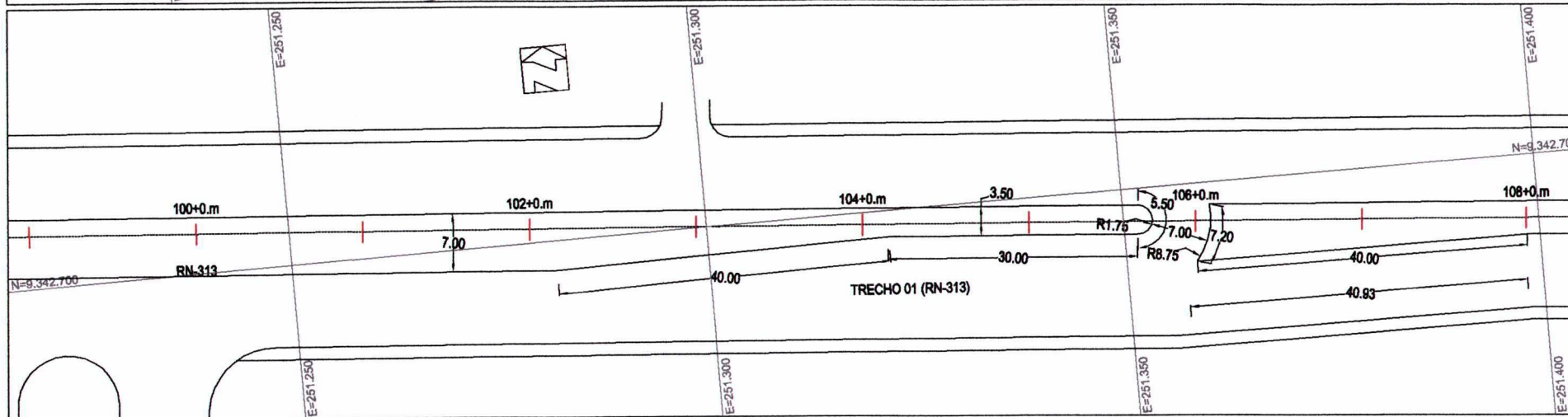
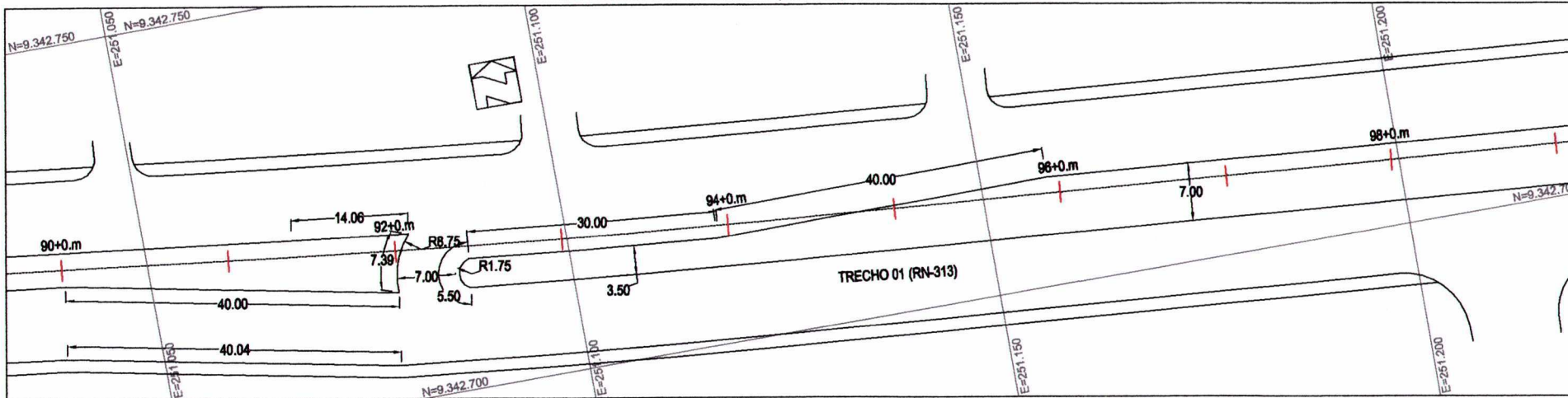
RODOVIA	ROTA SUL (O CAMINHO DO DESENVOLVIMENTO)
TRECHO	TRECHO 1: ERN-0020 (ENTR. BR 101 / ENTR. RN - 063)
TÍTULO	PROJETO DE INTERSEÇÃO EXECUTIVO
ASSUNTO	INTERSEÇÃO TRECHO 01 (RN-313) COM AV. PROF. OLAVO MONTENEGRO

PRANCHA

**SINDUSCON-RN** **ROTA SUL** **007**  
 O CAMINHO DO DESENVOLVIMENTO **020**



RETORNO DO TRECHO 1 (RN-313) - EST. 100+0



NOTA: AS COTAS DE TERRAPLENAGEM ESTÃO INCLUÍDAS NO PROJETO DE TERRAPLENAGEM

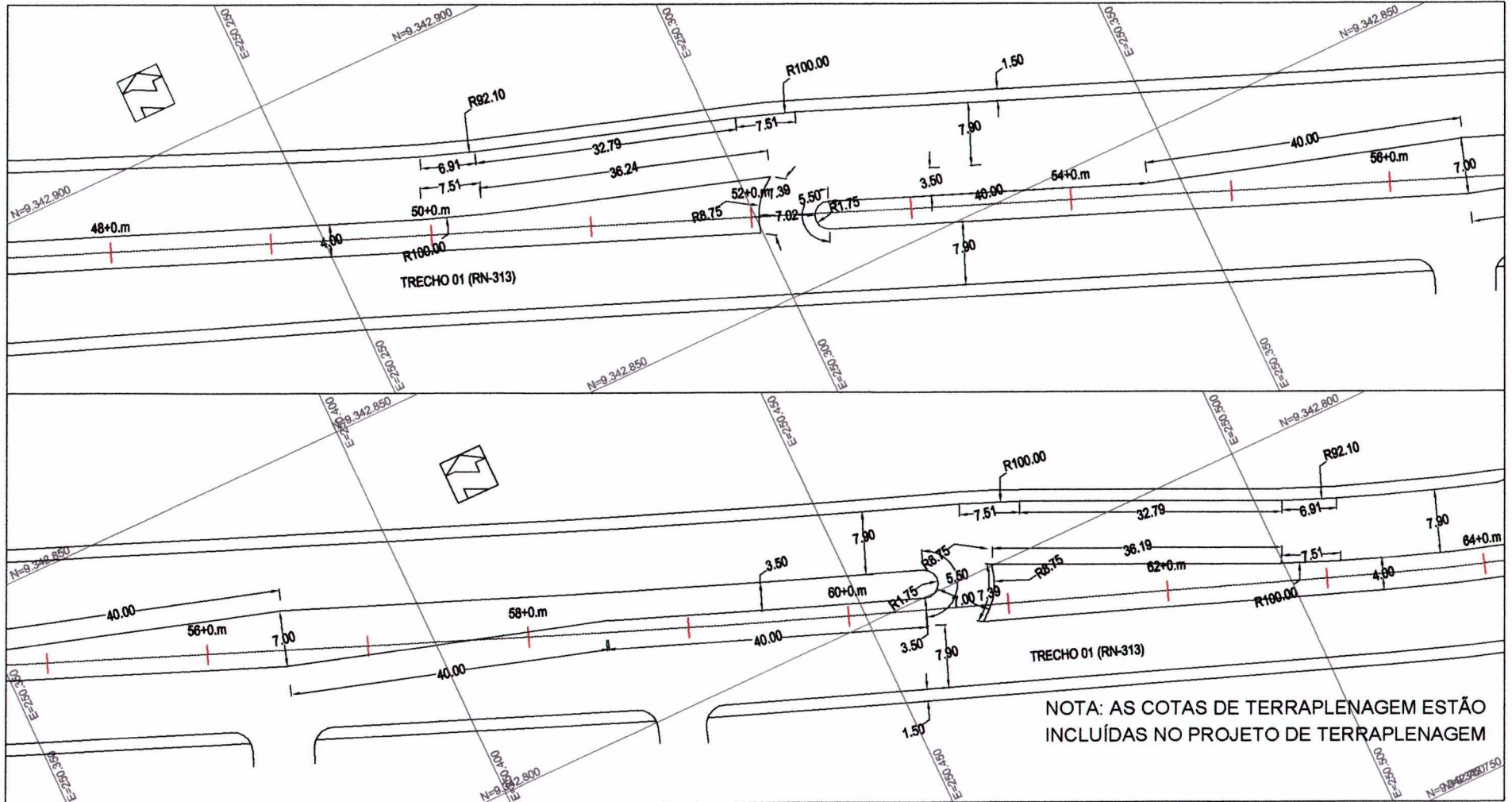
REVISÃO	DESCRIÇÃO	DATA
0	EMISSÃO INICIAL	12/07/17
1	-	-
2	-	-
3	-	-
4	-	-
5	-	-
6	-	-
7	-	-
8	-	-
9	-	-

ESPECIFICAÇÕES TÉCNICAS DE TERRAPLENAGEM	
DNIT-ES-104-2000 - Serviços Preliminares	
DNIT-ES-105-2000 - Caminhos de Serviços	
DNIT-ES-106-2000 - Cortes	
DNIT-ES-107-2000 - Empréstimo	
DNIT-ES-108-2000 - Alemos	
OBS: As especificações do DNIT podem ser obtidas gratuitamente no endereço eletrônico: <a href="http://pr.dnit.gov.br/hormasmanuaisoutros/download/coleanea_es.html">http://pr.dnit.gov.br/hormasmanuaisoutros/download/coleanea_es.html</a>	
DATA:	JULHO/2017
ESCALA HORZ:	1:500
ESCALA VERT:	-
HOME DO PROJETO:	-
FSIA-FSIAI-FSIEX-INT-DE-RRM-NPT	-
DIREITOS AUTORAIS RESERVADOS. PROIBIDAS ALTERAÇÕES OU REPRODUÇÕES SEM PREVIÁ AUTORIZAÇÃO DOS AUTORES. ESTE PROJETO FOI DESENVOLVIDO NO AMBIENTE DE TODES/AUTOCAD CIVIL 3D 2015, SERIAL N° 346-98810703 - CDKEY: NA	

RODOVIA:	ROTA SUL (O CAMINHO DO DESENVOLVIMENTO)
TRECHO:	TRECHO 1: ERN-0020 (ENTR. BR 101 / ENTR. RN - 063)
TÍTULO:	PROJETO DE INTERSEÇÃO EXECUTIVO
ASSUNTO:	RETORNO DO TRECHO 1 (RN-313) - EST. 100+0
FRANCHA:	006 020



RETORNO DO TRECHO 1 (RN-313) - EST. 58+0



REVISÃO	DESCRIÇÃO	DATA
0	EMISSÃO INICIAL	12/07/17
1	-	-
2	-	-
3	-	-
4	-	-
5	-	-
6	-	-
7	-	-
8	-	-
9	-	-

**ESPECIFICAÇÕES TÉCNICAS DE TERRAPLENAGEM**

DNIT-ES-104-2009 - Serviços Preliminares  
 DNIT-ES-105-2009 - Caminhos de Serviços  
 DNIT-ES-106-2009 - Cortes  
 DNIT-ES-107-2009 - Empréstimo  
 DNIT-ES-108-2009 - Aléris

CBS - As especificações do DNIT podem ser obtidas gratuitamente no endereço eletrônico:  
[http://lpr.dnit.gov.br/hormasmanuaisoutros/download:colelana\\_es.html](http://lpr.dnit.gov.br/hormasmanuaisoutros/download:colelana_es.html)

DATA: JULHO/2017  
 ESCALA HORIZ.: 1:500  
 ESCALA VERT.:  
 NOME DO PROJETO: 73075301-RUBEX-INT-0-ES-RRM-RR17  
 DIREITOS AUTORAIS RESERVADOS, PROIBIDAS ALTERAÇÕES OU REPRODUÇÕES SEM PREVIA AUTORIZAÇÃO DOS AUTORES. ESTE PROJETO FOI DESENVOLVIDO NO AMBIENTE AUTODESK/AUTOCAD CIVIL 3D 2016, SERIAL N.º 346-99810703 - CDKEY: NA

RODOVIA: ROTA SUL (O CAMINHO DO DESENVOLVIMENTO)

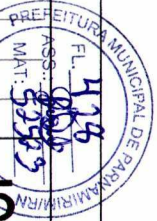
TRECHO: TRECHO 1: ERN-0020 (ENTR. BR 101 / ENTR. RN - 063)

TÍTULO: PROJETO DE INTERSEÇÃO EXECUTIVO

ASSUNTO: RETORNO DO TRECHO 1 (RN-313) - EST. 58+0

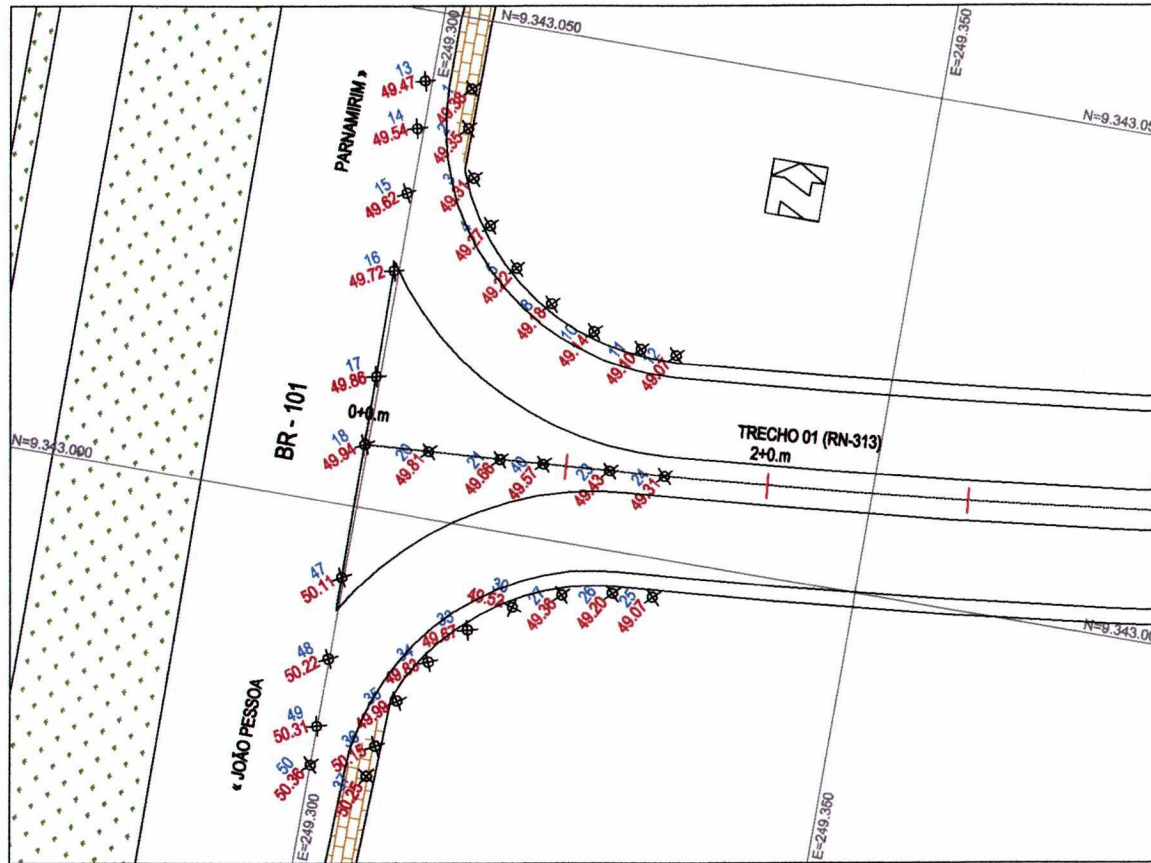
FRANCA: 005 020

Logos: **INDUSCON**, **ROTA SUL** (O CAMINHO DO DESENVOLVIMENTO)





TERRAPLENAGEM DA INTERSEÇÃO 01 - TRECHO 1(RN-313) COM BR-101 - EST. 0+0



LOCAÇÃO DOS PONTOS DE TERRAPLENAGEM

Nº PONTO	ESTE (m)	NORTE (m)	ELEVAÇÃO
1	249.303,94	9.343.042,96	49,38m
2	249.304,28	9.343.039,01	49,35m
3	249.305,69	9.343.034,23	49,31m
4	249.308,10	9.343.029,86	49,27m
5	249.311,40	9.343.026,12	49,22m
8	249.315,44	9.343.023,19	49,18m
10	249.320,02	9.343.021,21	49,14m
11	249.324,93	9.343.020,27	49,10m
12	249.328,46	9.343.020,27	49,07m
13	249.299,27	9.343.042,95	49,47m
14	249.299,32	9.343.038,14	49,54m
15	249.299,39	9.343.031,60	49,62m
16	249.299,47	9.343.023,77	49,72m
17	249.299,57	9.343.013,09	49,86m
18	249.299,64	9.343.006,26	49,94m
20	249.306,02	9.343.006,65	49,81m
21	249.313,07	9.343.007,10	49,66m
23	249.323,94	9.343.007,81	49,43m
24	249.329,39	9.343.008,21	49,31m
25	249.330,30	9.342.996,14	49,07m
26	249.326,31	9.342.995,84	49,20m
27	249.321,43	9.342.994,83	49,36m
30	249.316,87	9.342.992,79	49,52m
33	249.312,87	9.342.989,81	49,67m
34	249.309,61	9.342.986,04	49,83m
35	249.307,24	9.342.981,64	49,99m
36	249.305,88	9.342.976,84	50,15m
37	249.305,58	9.342.973,77	50,25m
40	249.317,38	9.343.007,37	49,57m
47	249.299,78	9.342.992,81	50,11m
48	249.299,86	9.342.984,63	50,22m
49	249.299,93	9.342.977,84	50,31m
50	249.299,97	9.342.973,94	50,36m

REVISÃO	DESCRIÇÃO	DATA
0	EMISSÃO INICIAL	12/07/17
1	-	-
2	-	-
3	-	-
4	-	-
5	-	-
6	-	-
7	-	-
8	-	-
9	-	-

**ESPECIFICAÇÕES TÉCNICAS DE TERRAPLENAGEM**  
 DNIT-ES-104-2009 - Serviços Preliminares  
 DNIT-ES-105-2009 - Caminhos de Serviços  
 DNIT-ES-106-2009 - Cortes  
 DNIT-ES-107-2009 - Empréstimo  
 DNIT-ES-109-2009 - Aleiros  
 OBS.: As especificações do DNIT podem ser obtidas gratuitamente no endereço eletrônico:  
[http://pr.dnit.gov.br/hormasmanuaisoutros/downloadcoleanea\\_es.html](http://pr.dnit.gov.br/hormasmanuaisoutros/downloadcoleanea_es.html)

DATA: JULHO/2017  
 ESCALA HORZ.: 1:500  
 ESCALA VERT.:  
 NOME DO PROJETO: 733A-733A1-FIEV-INT-DES-ARR-APL  
 DIREITOS AUTORAIS RESERVADOS. PROIBIDAS ALTERAÇÕES OU REPRODUÇÕES SEM PERMISSÃO DA TORÇÃO DOS AUTORES. ESTE PROJETO FOI DESENVOLVIDO NO AMBIENTE DE TODESKAU TOCAD CIVIL 3D 2015, SERIAL N.º 346-98810703 - CDKEY: NA

RODOVIA: ROTA SUL (O CAMINHO DO DESENVOLVIMENTO)  
 TRECHO: TRECHO 1: ERN-0020 (ENTR. BR 101 / ENTR. RN - 063)  
 TÍTULO: PROJETO DE INTERSEÇÃO EXECUTIVO  
 ASSUNTO: TERRAPLENAGEM DA INTERSEÇÃO 01 - TRECHO 1(RN-313) COM BR-101 - EST. 0+0

PRANCHA: 004 020

