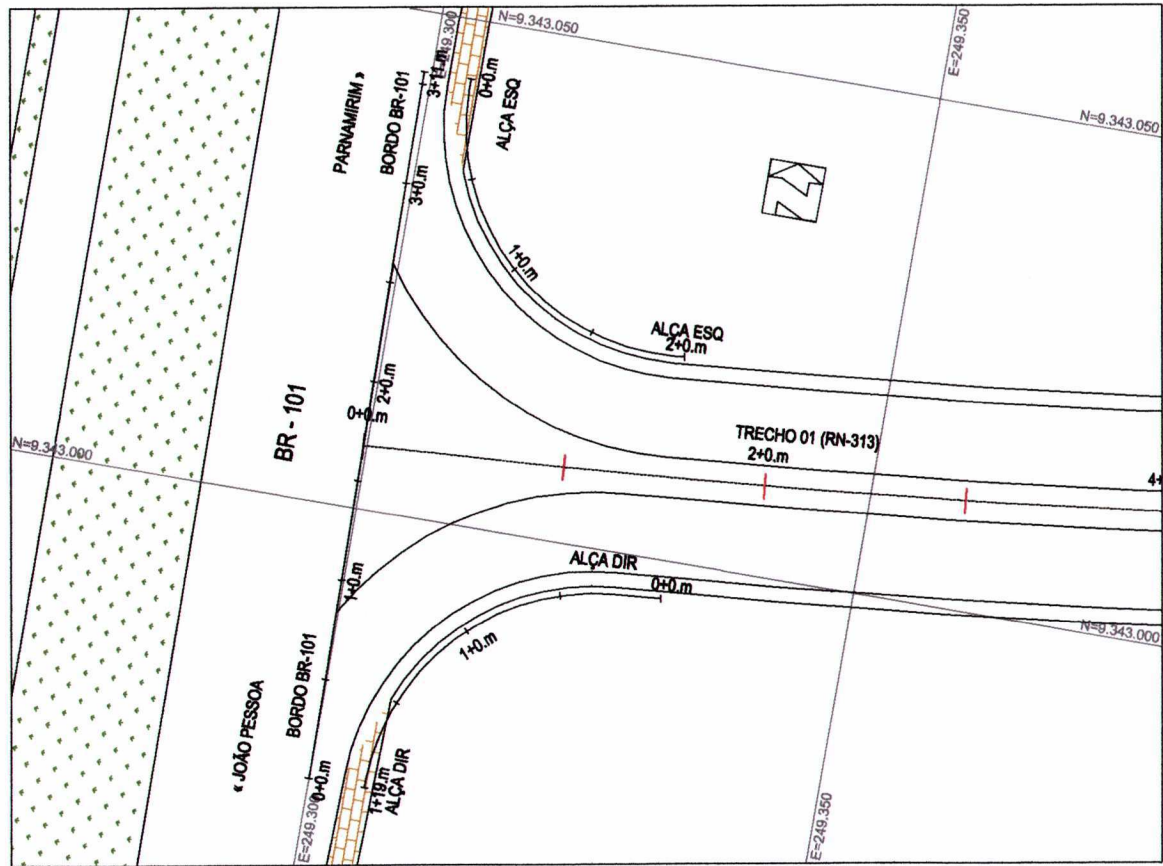
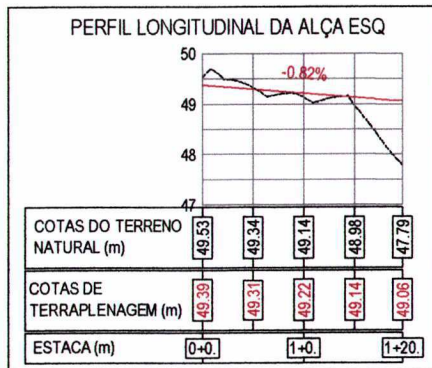
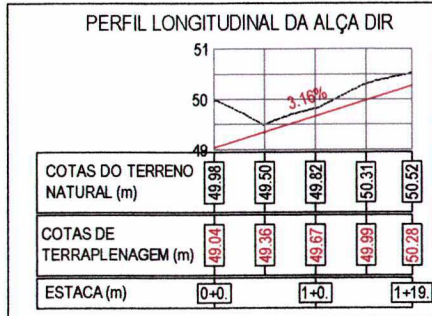
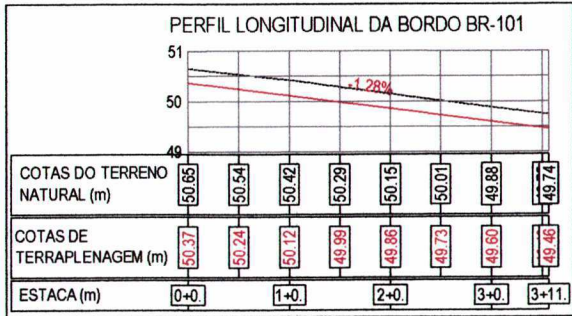


PLANTA E PERFIS DA INTERSEÇÃO 01 - TRECHO 01 (RN-313) COM BR-101 - EST. 0+0



REVISÃO	DESCRIÇÃO	DATA
0	EMISSÃO INICIAL	12/07/17
1	-	-
2	-	-
3	-	-
4	-	-
5	-	-
6	-	-
7	-	-
8	-	-
9	-	-

ESPECIFICAÇÕES TÉCNICAS DE TERRAPLENAGEM

DNIT-ES-104-2009 - Serviços Preliminares
 DNIT-ES-105-2009 - Caminhos de Serviços
 DNIT-ES-106-2009 - Cortes
 DNIT-ES-107-2009 - Empréstimo
 DNIT-ES-108-2009 - Aleros

OBS: As especificações do DNIT podem ser obtidas gratuitamente no endereço eletrônico:
http://pdr.dnit.gov.br/hormasmanuaisoutros/downloadcoleanea_es.html

DATA	JULHO/2017	ESCALA HORZ.	1:500
NOME DO PROJETO	735A-735M-PRJ-INT-01-ES-8888-NPLT	ESCALA VERT.	-

DIREITOS AUTORAIS RESERVADOS. PROIBIDAS ALTERAÇÕES OU REPRODUÇÕES SEM PREVISÃO AUTORIZADA DOS AUTORES. ESTE PROJETO FOI DESENVOLVIDO NO AMBIENTE AUTODESK/AUTOCAD CIVIL 3D 2015, SERIAL N.º 346-98810703 - CDKEY N/A

RODovia: **ROTA SUL (O CAMINHO DO DESENVOLVIMENTO)**

TRECHO: **TRECHO 1: ERN-0020 (ENTR. BR 101 / ENTR. RN - 063)**

TÍTULO: **PROJETO DE INTERSEÇÃO EXECUTIVO**

ASSUNTO: **PLANTA E PERFIS DA INTERSEÇÃO 01 - TRECHO 1 (RN-313) COM BR-101 - EST. 0+0**

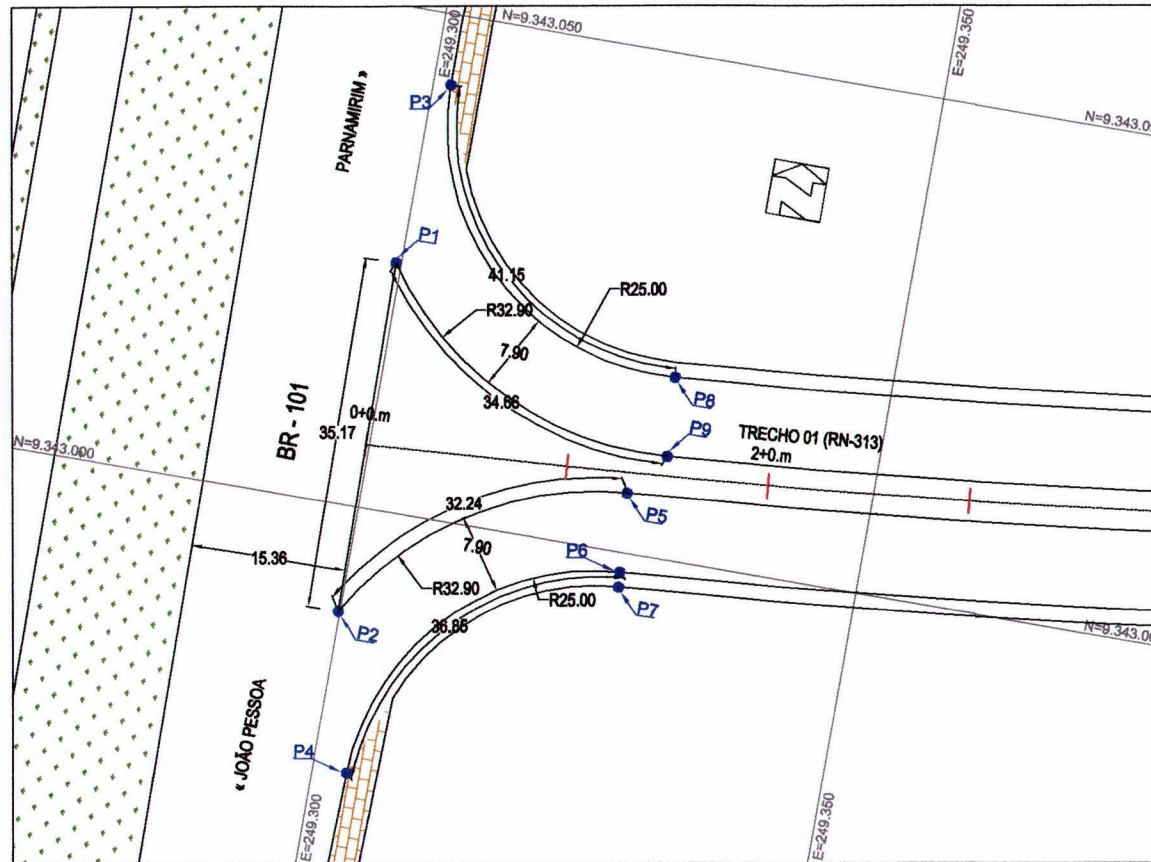
FRANQUIA: **003 020**

Logos: **SINDUSCON**, **ROTA SUL**, **003 020**



INTERSEÇÃO 01

INTERSEÇÃO DO TRECHO 1(RN-313) COM BR-101 - EST. 0+0



PONTOS DE LOCAÇÃO DA GEOMETRIA DA INTERSEÇÃO 01		
DESC.	ESTE (m)	NORTE (m)
P1	249.299,46	9.343.024,60
P2	249.299,81	9.342.989,44
P3	249.301,73	9.343.042,98
P4	249.303,40	9.342.973,74
P5	249.325,93	9.343.005,94
P6	249.326,58	9.342.998,07
P7	249.326,69	9.342.996,57
P8	249.328,63	9.343.018,08
P9	249.329,23	9.343.010,20

REVISÃO	DESCRIÇÃO	DATA
0	EMISSÃO INICIAL	12/07/17
1	-	-
2	-	-
3	-	-
4	-	-
5	-	-
6	-	-
7	-	-
8	-	-
9	-	-

ESPECIFICAÇÕES TÉCNICAS DE TERRAPLENAGEM

DNIT-ES-104-2009 - Serviços Preliminares
 DNIT-ES-105-2009 - Caminhos de Serviços
 DNIT-ES-106-2009 - Cortes
 DNIT-ES-107-2009 - Empréstimo
 DNIT-ES-108-2009 - Alemos

OBS.: As especificações do DNIT podem ser obtidas gratuitamente no endereço eletrônico:
http://pr.dnit.gov.br/hormasmanuaisoutros/downloadcolelanea_es.html

DATA: JULHO/2017

ESCALA HORIZ.: 1:500

ESCALA VERT.: -

NOME DO ARQUIVO: T5A75A1-R0X-NI-DES-R00-NPLT

DIREITOS AU TORAIS RESERVADOS. PROIBIDAS ALTERAÇÕES OU REPRODUÇÕES SEM PREVIA AU TORIZAÇÃO DOS AU TORES. ESTE PROJETO FOI DESENVOLVIDO NO AMBIENTE AU TOCAD CIVIL 3D 2015, SERIAL N ° 346-99810703 - CDKEY N/A

RODOVIA: ROTA SUL (O CAMINHO DO DESENVOLVIMENTO)

TRECHO: TRECHO 1: ERN-0020 (ENTR. BR 101 / ENTR. RN - 063)

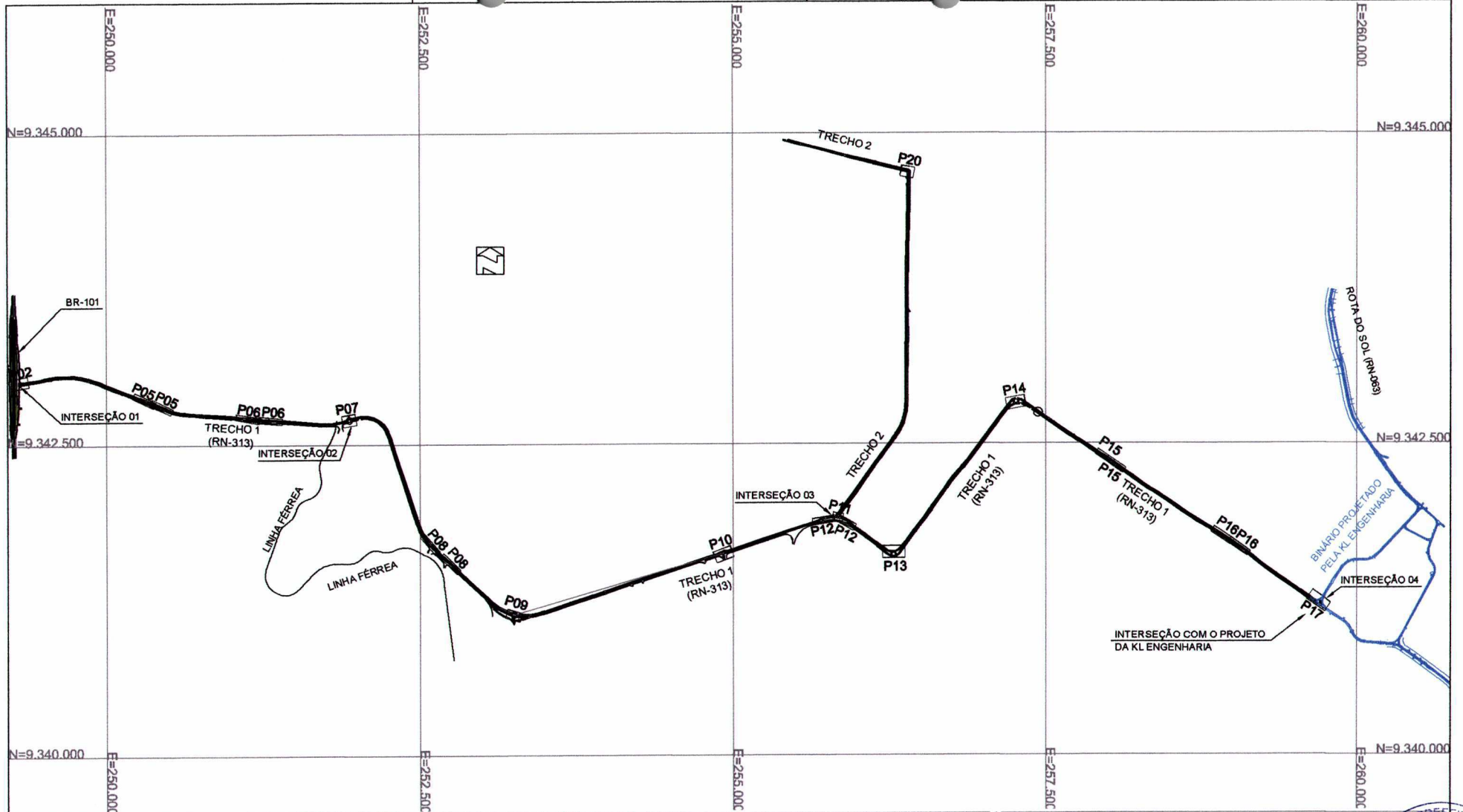
TÍTULO: PROJETO DE INTERSEÇÃO EXECUTIVO

ASSUNTO: INTERSEÇÃO 01 - TRECHO 1(RN-313) COM BR-101 - EST. 0+0

002

020





REVISÃO	DESCRIÇÃO	DATA
0	EMISSÃO INICIAL	12/07/17
1	-	-
2	-	-
3	-	-
4	-	-
5	-	-
6	-	-
7	-	-
8	-	-
9	-	-

ESPECIFICAÇÕES TÉCNICAS DE TERRAPLENAGEM

DNIT-ES-104-2009 - Serviços Preliminares
 DNIT-ES-105-2009 - Caminhos de Serviços
 DNIT-ES-106-2009 - Cortes
 DNIT-ES-107-2009 - Empreitimo
 DNIT-ES-108-2009 - Alenos

OBS: As especificações do DNIT podem ser obtidas gratuitamente no endereço eletrônico:
http://pr.dnit.gov.br/hormasmanuaisoutros/downloadcoleanea_es.html

DATA: JULHO/2017

ESCALA HORIZ: 1:500

ESCALA VERT: -

NOME DO ARQUIVO: 153A753A1-F8E4-4F0E-9880-181T

DIREITOS AUTORAIS RESERVADOS, PROIBIDAS ALTERAÇÕES OU REPRODUÇÕES SEM PREVISÃO AUTORIZAÇÃO DOS AUTORES. ESTE PROJETO FOI DESENVOLVIDO NO AMBIENTE AUTODESK AUTOCAD CIVIL 3D 2015, SERIAL N° 346-99810703 - CDKEY N/A

RODOVIA: ROTA SUL (O CAMINHO DO DESENVOLVIMENTO)

TRECHO: TRECHOS 01 E 02

TÍTULO: PROJETO DE INTERSEÇÃO EXECUTIVO

ASSUNTO: VISÃO GERAL COM ARTICULAÇÃO DAS PRANCHAS

001
020